



**Newsletter di
informazioni sul riso**



RisoNews

**Anno 16° - n. 686
7 luglio 2023
Direttore responsabile:
Dott. Roberto Magnaghi**



News

Farm to fork: Commissione UE, risposta a Consiglio sui pesticidi mostra necessità riduzione in UE (Fonte: www.agrapress.it)

Un comunicato stampa della Commissione europea informa che l'esecutivo comunitario "pubblicherà oggi la sua risposta alla richiesta del Consiglio di ulteriori dati sull'uso sostenibile dei prodotti fitosanitari che conferma che gli obiettivi di riduzione dei pesticidi della proposta della Commissione di regolamento sull'uso sostenibile dei prodotti fitosanitari («SUR») non minacciano la sicurezza alimentare. Questa conclusione non è cambiata dagli impatti negativi a breve termine della guerra della Russia contro l'Ucraina.

Al contrario, qualsiasi mancato raggiungimento dell'obiettivo di riduzione dei pesticidi ora avrà effetti a lungo termine e potenzialmente irreversibili sulla nostra sicurezza alimentare in futuro.

Gli Stati membri hanno già compiuto progressi sostanziali verso gli obiettivi.

Ciò è confermato in un aggiornamento annuale sugli obiettivi di riduzione dei pesticidi, anch'esso pubblicato oggi, che mostra una riduzione dei pesticidi chimici del 33% e una riduzione dei pesticidi più pericolosi del 21% entro il 2021 a livello Ue.

Sebbene l'Ue stia avanzando nella giusta direzione in vista del raggiungimento degli obiettivi di riduzione del 50% dell'uso e del rischio di pesticidi chimici e più pericolosi entro il 2030, resta ancora molto lavoro da fare", rende noto un comunicato stampa della Commissione europea, che prosegue: "la risposta al Consiglio suggerisce possibili modalità per ridurre ulteriormente gli oneri amministrativi per gli agricoltori e tenere conto dei recenti sviluppi in materia di alternative ai pesticidi chimici.

La risposta prevede possibilità di ulteriori azioni per accelerare l'introduzione di alternative sul mercato e il mantenimento della tendenza generale positiva.

Ciò includeva di continuare a garantire che i pesticidi chimici e più pericolosi fossero utilizzati solo come ultima risorsa.

Applicando in modo coerente i principi della difesa integrata (IPM) e ricevendo una consulenza indipendente sulla sua applicazione, come previsto nel «SUR», gli agricoltori possono ridurre la loro dipendenza dai pesticidi chimici senza compromettere la redditività delle loro imprese".

Sicurezza alimentare

Rapid Alert System

- Inviata dal Belgio una notifica di allerta per la presenza di Cadmio (0,22 mg/kg - ppm) in riso proveniente dall'Italia.
- Respinta alla frontiera dell'Italia una partita di olio di riso proveniente dalla Thailandia per la presenza di oli minerali (MOSH e MOAH).
- Inviata dalla Germania una notifica di attenzione per la presenza di OGM non autorizzato in spaghetti di riso provenienti dal Vietnam.
- Respinta alla frontiera dell'Irlanda una partita di riso proveniente dal Pakistan per la presenza di Thiamethoxam (0,018 mg/kg - ppm), Imidacloprid (0,019 mg/kg - ppm) e Acetamiprid (0,048 mg/kg - ppm).



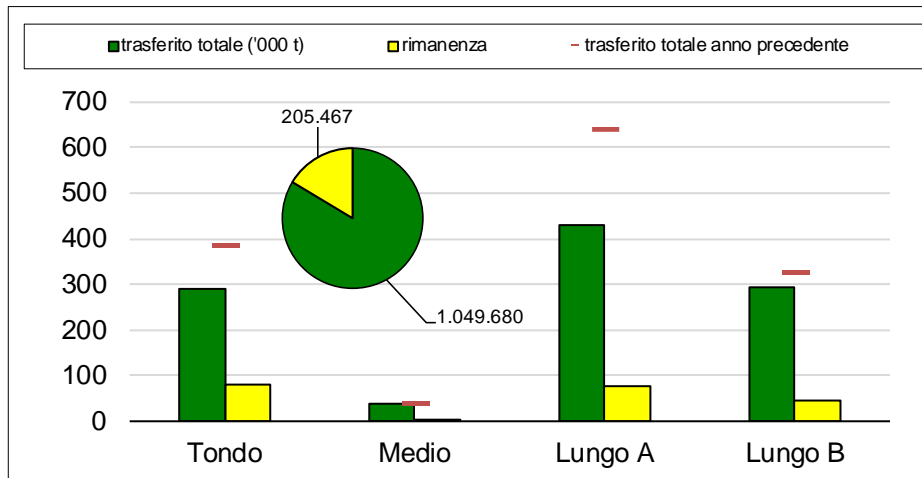
Mercato ITALIANO

Campagna 2022/2023

Dati dal 1° settembre 2022 al 4 luglio 2023



Trasferimenti di risone

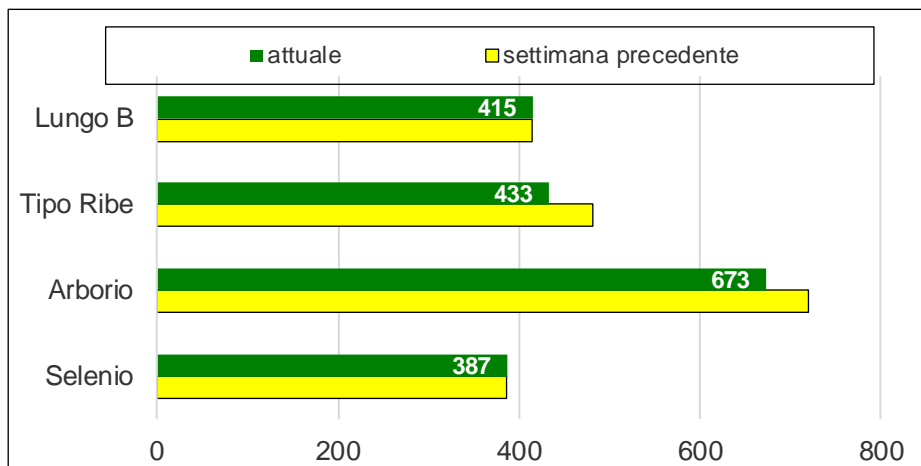


Il dato settimanale dei trasferimenti di risone si è attestato a 17.065 tonnellate così ripartite: 7.064 di "lunghi A", 4.670 di "tondi", 4.423 di "lunghi A" e 908 di "medi".

I trasferimenti complessivi ammontano a 1.049.680 tonnellate, in calo di 334.581 tonnellate (-24%) rispetto alla precedente campagna.

Rimangono da collocare 205.467 tonnellate.

Risoni di Vercelli (€/t)



Presso la Borsa di Vercelli risultano in calo di 48 €/t le quotazioni dell'Arborio e del Tipo Ribe alle quali è stata apposta la dicitura «scambi limitati».

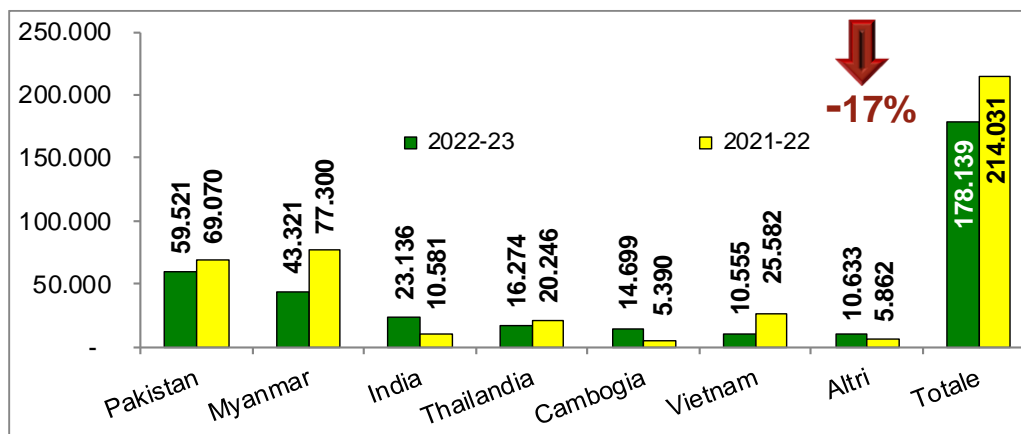
Risultano invariate le quotazioni del Selenio e del Lungo B.



Importazioni in Italia

(dati espressi in tonnellate base lavorato)

(Fonte MAECI: titoli richiesti per semigreggio e lavorato)



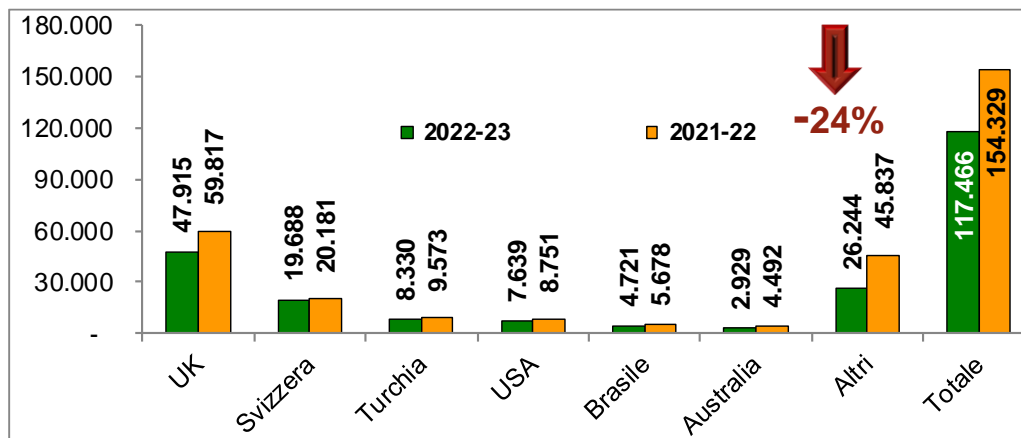
Sono stati rilasciati titoli di importazione per riso semigreggio e riso semilavorato/lavorato per una quantità pari a 178.139 tonnellate, in equivalente lavorato, facendo segnare un calo di 35.892 tonnellate (-17%) rispetto alla scorsa campagna.

Le importazioni con pagamento del dazio si attestano a 69.231 tonnellate (39% del totale), mentre quelle in esenzione del dazio hanno riguardato 108.908 tonnellate (61% del totale).

Esportazioni dall'Italia

(dati espressi in tonnellate base lavorato)

(Fonte: dichiarazioni di esportazione dell'Ente Risi)



Le esportazioni verso i Paesi Terzi fanno segnare un calo di 36.863 tonnellate, essendo passate dalle 154.329 tonnellate di un anno fa alle 117.466 tonnellate attuali.

Da diversi mesi la percentuale di decremento rimane intorno al 24%.



Mercato Unione europea

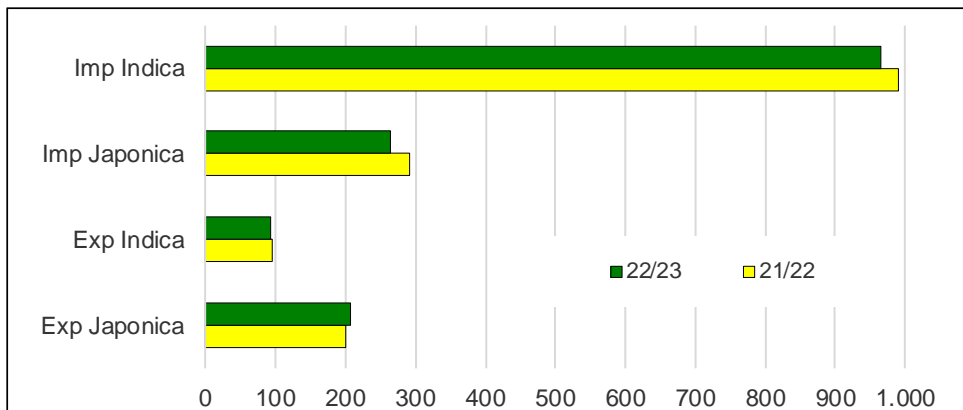
Campagna 2022/2023

Dati dal 1° settembre 2022 al 4 luglio 2023



Import Export UE

(dati in migliaia di tonnellate - base lavorato)



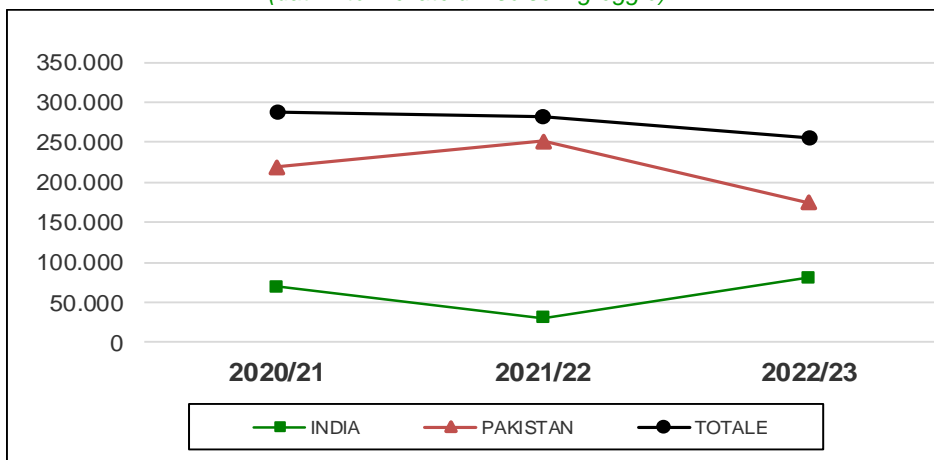
Dai dati forniti dalla Commissione europea, sulla base dei quantitativi effettivamente sdoganati, risulta che i 27 Paesi Ue hanno importato circa 1.229.700 tonnellate, in equivalente lavorato, contro le circa 1.282.500 tonnellate di un anno fa, facendo segnare un calo di quasi 52.800 tonnellate (-4%).

Le importazioni di riso di tipo Japonica, pari a circa 263.400 tonnellate, risultano in calo di circa 27.800 tonnellate (-10%), mentre quelle di tipo Indica, che si attestano a circa 966.300 tonnellate, fanno segnare un decremento di circa 25.000 tonnellate (-3%).

Le esportazioni si collocano a circa 299.000 tonnellate, in aumento di circa 4.800 tonnellate (+2%) rispetto allo scorso anno. L'export di riso di tipo Japonica, pari a circa 207.200 tonnellate, risulta in crescita di circa 7.300 tonnellate (+4%), mentre quelle di tipo Indica, che si attestano a quasi 91.900 tonnellate, fanno segnare un calo di circa 2.500 tonnellate (-3%).

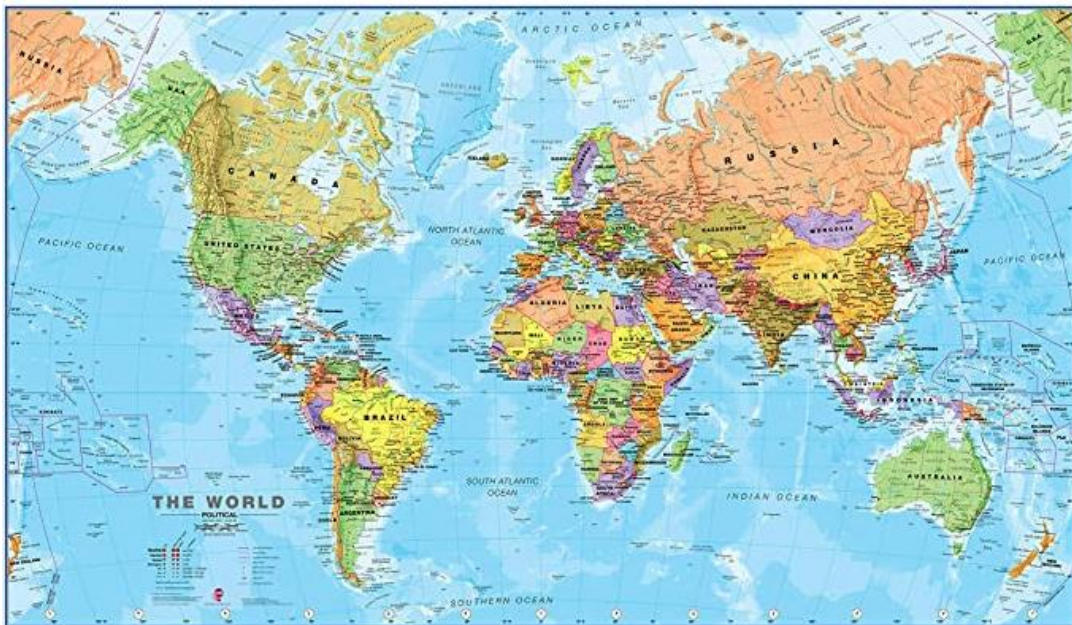
Import di riso Basmati

(dati in tonnellate di riso semigreggio)



Sono stati rilasciati titoli di importazione di riso semigreggio Basmati per un volume di circa 255.900 tonnellate, in calo di circa 25.500 tonnellate rispetto a un anno fa.

Le richieste per il riso Basmati con origine pakistana ammontano a circa 174.800 tonnellate e risultano in calo del 30%, mentre quelle relative al Basmati con origine indiana, pari a circa 81.100 tonnellate, fanno segnare un incremento del 167% rispetto alla scorsa campagna.



Mercati internazionali

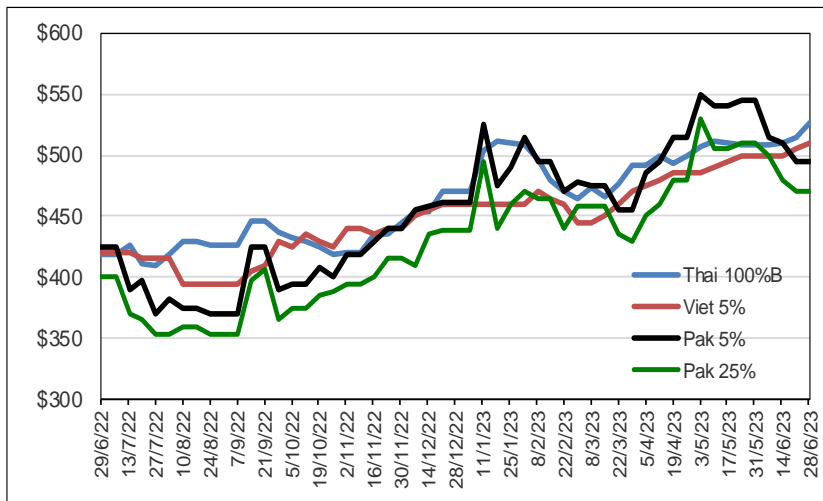
Campagna 2022/2023

Dati dal 1° settembre 2022 al 28 giugno 2023



Andamento dei prezzi

(\$ per tonnellata)



Questa settimana il bollettino di riferimento non è stato pubblicato, pertanto, sono riportate le quotazioni della scorsa settimana aggiornate con l'attuale tasso di cambio euro/dollaro.

Quotazioni settimanali

Principali quotazioni FOB del riso lavorato		
<i>Tasso di cambio</i>	€1 = \$1,0895	
Mercati asiatici	\$/t	€/t
Thai 100%B	527	484
Vietnam 5%	510	468
India 5%	470	431
Pakistan 5%	495	454
Pakistan 25%	470	431
Myanmar 5%	570	523
Pakistan Basmati S. Kernel	1.290	1.184
India Basmati Pusa	1.550	1.423
Altri mercati	\$/t	€/t
Uruguay 5%	600	551
Argentina 5%	540	496
Brasile Type 1	625	574
USA LG 2/4% Fob US Gulf	780	716
California MG 1/4% - Med -	1.650	1.514

Fonte Creed Rice Co.