



**Newsletter di  
informazioni sul riso**



***RisoNews***

**Anno 17°- n. 718  
12 aprile 2024  
Direttore responsabile:  
Dott. Roberto Magnaghi**



# News

## **La Turchia dovrebbe importare 100.000 tonnellate di riso in più nella prossima campagna** *(Fonte: Nota Ente Risi)*

In base all'ultimo report dell'USDA, nei primi cinque mesi della campagna attuale (settembre-gennaio) la Turchia ha importato circa 134.000 tonnellate di riso, di cui 70.000 dalla Cina, 31.000 dal Vietnam e 12.000 dall'India, e dovrebbe importarne 300.000 nell'arco dell'intera campagna.

Per la prossima campagna l'USDA stima che le importazioni turche ammonteranno a circa 400.000 tonnellate, base lavorato, con un incremento di 100.000 tonnellate rispetto a quelle stimate per la campagna corrente.

L'incremento è previsto per compensare la riduzione degli stock iniziali, mentre il consumo dovrebbero rimanere stabile a circa 810.000 tonnellate.

## **Firmato il nuovo regolamento UE sulla tutela dei marchi DOP e IGP** *(Fonte: [www.eunews.it](http://www.eunews.it))*

È stato firmato il nuovo Regolamento UE sulle Indicazioni Geografiche.

Alla cerimonia ha partecipato il Presidente del Parlamento europeo, Roberta Metsola.

Inizia così ufficialmente il conto alla rovescia per l'entrata in vigore delle norme che prevedono una maggiore tutela dei marchi DOP e IGP sia nelle vendite in negozio che online. A questo proposito, è prevista la possibilità di oscurare, attraverso il geoblocking, i siti che commercializzano prodotti a marchio che non hanno i requisiti per esserlo.

Un'altra novità riguarda gli alimenti che contengono ingredienti DOP o IGP: in alcuni casi, questi potranno riportare il simbolo DOP o IGP sull'etichetta del prodotto.

## **Revisione PAC: Parlamento europeo approva procedura urgenza per modifiche** *(Fonte: [www.agrapress.it](http://www.agrapress.it))*

Il Parlamento europeo in seduta plenaria a Strasburgo ha dato parere favorevole (432 voti a favore, 155 contrari e 13 astensioni) all'attivazione della procedura d'urgenza per approvare la semplificazione della Politica Agricola Comune (PAC).

L'iter accelerato, proposto dalla Commissione Ue dopo le proteste degli agricoltori europei, permetterà modifiche alle norme sulle buone pratiche agronomiche e ambientali, sui regimi per il clima, l'ambiente e il benessere degli animali; modifiche ai piani strategici della PAC ed esenzioni dai controlli e dalle sanzioni per i piccoli agricoltori.

# Sicurezza alimentare

## **Rapid Alert System**

- Respinta alla frontiera della Francia una partita di riso proveniente dall'India per la presenza di Triciclazolo (0,048 ± 0,024 mg/kg - ppm).
- Respinta alla frontiera della Francia una partita di riso proveniente dall'India per la presenza di Triciclazolo (0,022 ± 0,011 mg/kg - ppm).
- Respinta alla frontiera della Norvegia una partita di riso proveniente dal Pakistan per la presenza di Acetamiprid (0,027 mg/kg - ppm), Imidacloprid (0,013 mg/kg - ppm) e Thiamethoxam (0,015 mg/kg - ppm).
- Respinta alla frontiera della Svezia una partita di riso Basmati proveniente dall'India per la presenza di Thiamethoxam (0,030 mg/kg - ppm), Triciclazolo (0,048 mg/kg - ppm) e Chlorpyrifos-ethyl (0,152 mg/kg - ppm)



# **Mercato ITALIANO**

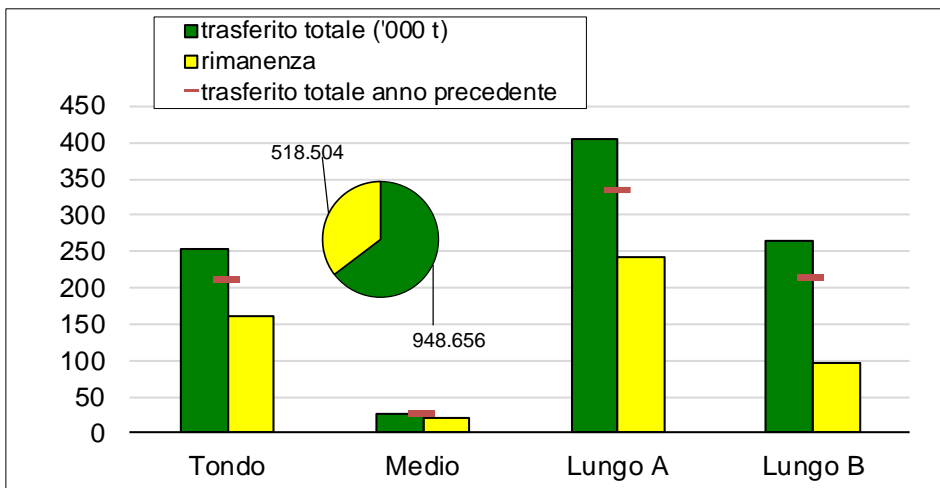
***Campagna 2023/2024***

***Dati dal 1° settembre 2023 al 9 aprile 2024***



## Trasferimenti di risone

(dati espressi in tonnellate)



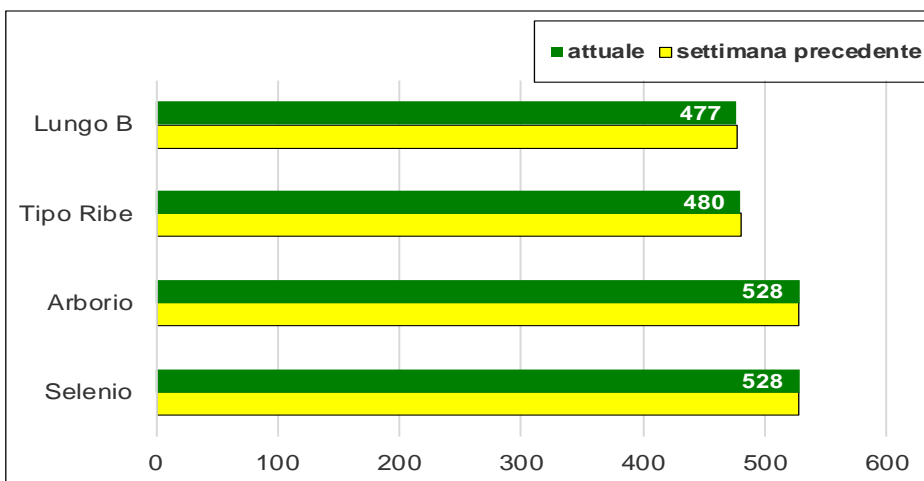
I trasferimenti di risone di questa settimana hanno riguardato 13.369 tonnellate di "lunghi A", 8.761 tonnellate di "tondi", 8.541 tonnellate di "lunghi B" e 838 tonnellate di "medi" per un totale di 31.509 tonnellate.

Dall'inizio della campagna i trasferimenti hanno riguardato 948.656 tonnellate, con un aumento di 155.246 tonnellate (+20%) rispetto alla scorsa campagna.

Rimangono ancora da collocare 518.504 tonnellate.

Il confronto con la campagna 2021/2022 mostra un calo di 203.352 tonnellate (-18%).

## Prezzi dei risoni di Vercelli (€/t)



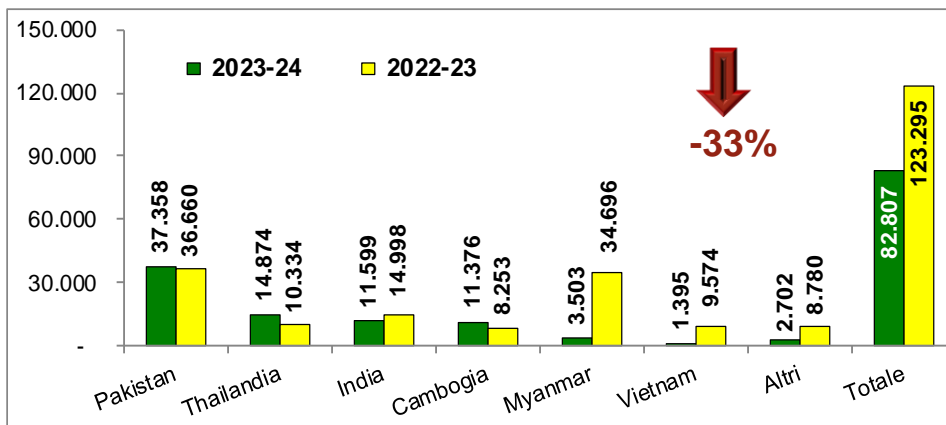
Sulla Piazza di Vercelli non si registra alcuna variazione delle quotazioni di riferimento.



## Importazioni in Italia

(dati espressi in tonnellate base riso lavorato)

(Fonte MAECI: titoli richiesti per semigreggio e lavorato)



Sono stati rilasciati titoli di importazione per una quantità pari a 82.807 tonnellate, base lavorato, in calo di 40.488 tonnellate (-33%) rispetto alla precedente campagna.

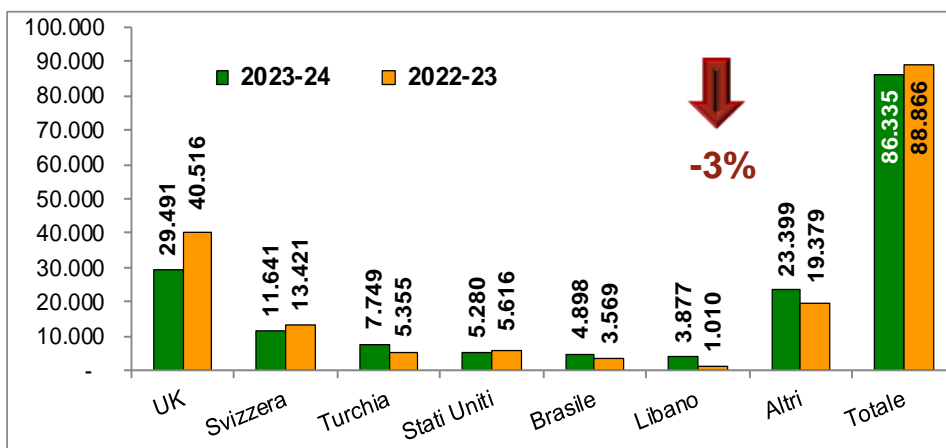
I volumi importati col pagamento del dazio, circa 46.300 tonnellate, risultano in aumento del 6%, quelli originari dei PMA, in esenzione del dazio, quasi 15.500 tonnellate, fanno segnare un decremento del 66%, mentre quelli di riso Basmati, in esenzione del dazio, quasi 18.000 tonnellate, mostrano una contrazione del 37% rispetto allo scorso anno.

I flussi di riso Basmati hanno interessato quasi 18.000 tonnellate, di cui circa 16.000 provenienti dal Pakistan e le restanti 2.000 dall'India.

## Esportazioni dall'Italia

(dati espressi in tonnellate base riso lavorato)

(Fonte: dichiarazioni di esportazione dell'Ente Risi)



Sono state emesse dichiarazioni di esportazione per un volume di 86.335 tonnellate, base lavorato, in calo di 2.531 tonnellate (-3%) rispetto allo scorso anno.

Nonostante una contrazione del 27%, le esportazioni verso il Regno Unito si mantengono ad un livello nettamente superiore rispetto a quelli registrati per gli altri Paesi terzi.

Le esportazioni verso la Turchia e il Brasile risultano, rispettivamente, in aumento del 45% e del 37%, mentre quelle verso il Libano risultano quasi quadruplicate.



# **Mercato Unione europea**

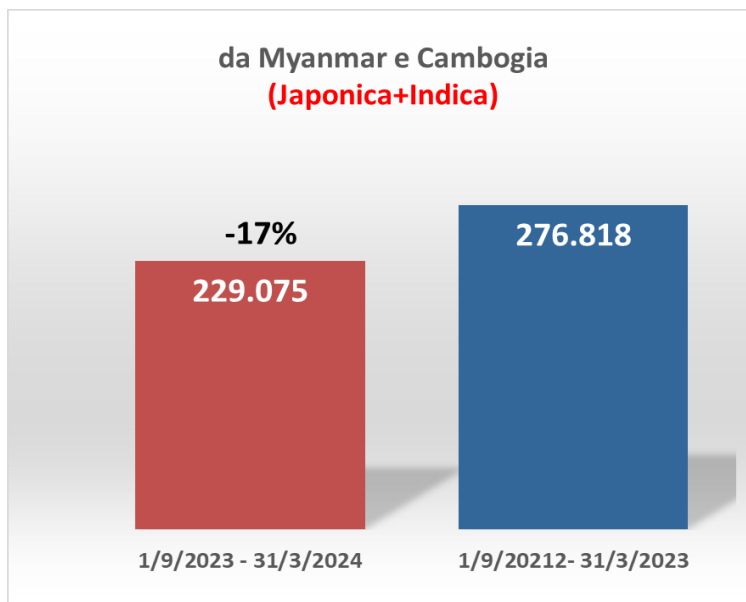
***Campagna 2023/2024***

***Dati dal 1° settembre 2023 al 27 marzo 2024***



## Import dai PMA

(dati in migliaia di tonnellate - base lavorato)



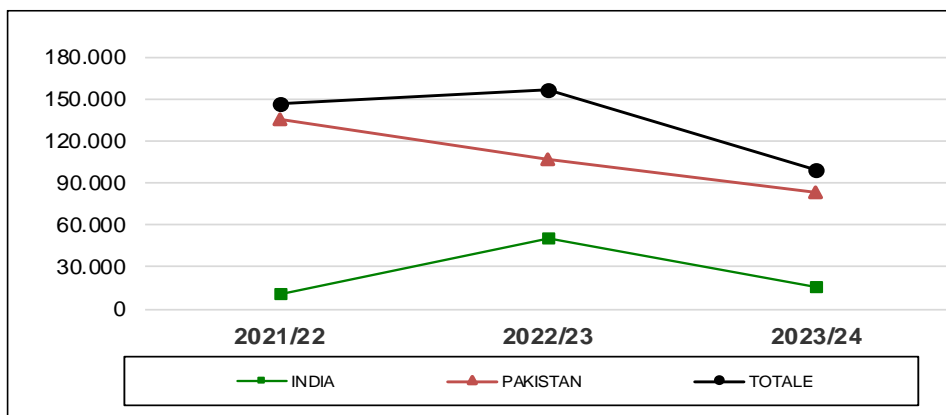
In attesa di un nuovo aggiornamento da parte della Commissione europea sui dati di import/export, si pubblica il grafico relativo alle importazioni di riso semilavorato/lavorato proveniente dalla Cambogia e dal Myanmar.

Le importazioni dalla Cambogia, pari a 124.242 tonnellate, di cui 115.069 tonnellate di riso Indica, risultano in aumento di 18.570 tonnellate (+18%), mentre quelle provenienti dal Myanmar, pari a 104.833 tonnellate, di cui 62.090 tonnellate di tipo Indica, mostrano un calo di 66.311 tonnellate (-39%).

Il totale dell'import dai due Paesi, pari a 229.075 tonnellate, rappresenta il 46% del volume totale importato in ambito Ue per questo stadio di lavorazione e risulta in calo di 47.743 tonnellate (-17%) rispetto a un anno fa.

## Import di riso Basmati

(dati in tonnellate di riso semigreggio)



I 27 Stati membri hanno richiesto titoli di importazione per riso semigreggio Basmati di origine indiana e pakistana per un volume di 99.332 tonnellate, in calo di 57.395 tonnellate (-37%) rispetto alla campagna precedente.



# **Mercati internazionali**

***Campagna 2023/2024***

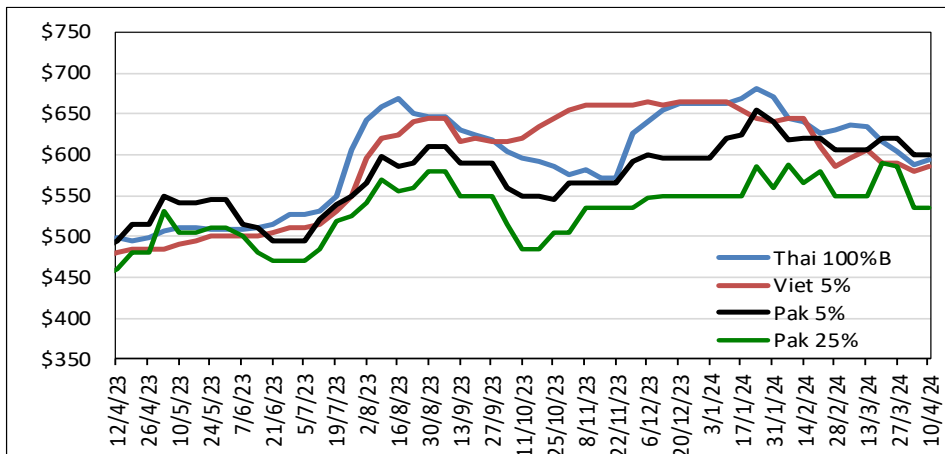
***Dati dal 1° settembre 2023 al 10 aprile 2024***





## Andamento dei prezzi

(\$ per tonnellata)



In aumento l'Uruguay 5% (+\$35), il Thai 100%B (+\$6) e il Vietnam 5% (+\$5).

## Quotazioni settimanali

### Principali quotazioni FOB del riso lavorato

<i>Tasso di cambio</i>	€1 =	\$1,0860
<b>Mercati asiatici</b>	<b>\$/t</b>	<b>€/t</b>
Thai 100%B	594	547
Vietnam 5%	585	539
India 5%	divieto export	N.Q.
Pakistan 5%	600	552
Pakistan 25%	535	493
Myanmar 5%	635	585
Pakistan Basmati S. Kernel	990	912
Basmati India-prezzo minimo export	950	875
<b>Altri mercati</b>	<b>\$/t</b>	<b>€/t</b>
Uruguay 5%	740	681
Argentina 5%	680	626
Brasile Type 1	720	663
USA LG 2/4% Fob US Gulf	820	755
California MG 1/4% - Med -	835	769

Fonte Creed Rice Co.