



**Newsletter di
informazioni sul riso**



**Anno 17°- n. 720
26 aprile 2024
Direttore responsabile:
Dott. Roberto Magnaghi**



News

Il Laboratorio dell'Ente effettua analisi per rilevare il Cadmio e l'Arsenico inorganico (Fonte: Nota Ente Risi)

Il Laboratorio dell'Ente Nazionale Risi (accreditato Accredia n°0760) esegue, per la filiera, numerose analisi chimico merceologiche, sensoriali e di biologia molecolare, secondo il Listino Prove disponibile sul sito al seguente link: [Listino](#)

Tra esse si segnala la determinazione accreditata del Cadmio e dell'Arsenico inorganico.

L'analisi può essere eseguita sia sul riso semigreggio sia sul riso lavorato.

Qualora venga consegnato il risone e si renda necessaria la trasformazione a lavorato o a semigreggio, il costo dell'operazione sarà compreso nel servizio.

Guerra del riso: l'offensiva strategica dell'India per contrastare i piani del Pakistan (Fonte: www.livemint.com)

L'India si sta preparando a sfidare i tentativi del Pakistan di ampliare l'indicazione geografica del suo riso Basmati.

L'estensione dell'indicazione geografica, da 14 a 48 distretti in Pakistan, potrebbe avere implicazioni significative sulle prospettive di esportazione dell'India verso l'Unione europea.

Secondo persone informate sui fatti, il Ministero del Commercio indiano sta studiando una strategia per contrastare la richiesta di Islamabad presso la Commissione europea.

"Il caso presentato dal Pakistan non ha basi solide ed è improbabile che venga accolto dalla Commissione europea. Il Pakistan aveva inizialmente identificato 14 distretti come produttori di riso Basmati, ma ha improvvisamente aumentato il numero a 48 senza fornire alcuna base scientifica", ha dichiarato Vijay Setia, direttore di Chaman Lal Setia Exports ed ex presidente della All India Rice Exporters Association.

Lo sviluppo si inserisce nel contesto degli sforzi di Nuova Delhi per risolvere tutte le questioni in sospeso con l'Unione europea per un accordo bilaterale di libero scambio, con l'ottavo round di negoziati previsto per maggio o inizio giugno.

La registrazione dell'IGP è fondamentale per l'accesso ai mercati europei, in quanto offre vantaggi quali sgravi tariffari all'interno del blocco dei 27 membri.

L'India presenterà la sua risposta, che si oppone alle affermazioni del Pakistan, alla Commissione europea nella quarta settimana di maggio, ha dichiarato una seconda persona.

Norme e gare

[Regolamento di esecuzione \(UE\) 2024/1143 Parlamento europeo e del Consiglio dell'11 aprile 2024](#) (GU L del 23/4/2024)

relativo alle indicazioni geografiche dei vini, delle bevande spiritose e dei prodotti agricoli, nonché alle specialità tradizionali garantite e alle indicazioni facoltative di qualità per i prodotti agricoli, che modifica i regolamenti (UE) n. 1308/2013, (UE) 2019/787 e (UE) 2019/1753 e che abroga il regolamento (UE) n. 1151/2012.

Sicurezza alimentare

Rapid Alert System

- Respinta alla frontiera della Francia una partita di riso Basmati proveniente dall'India per la presenza di Imidacloprid ($0,016 \pm 0,008$ mg/kg - ppm), Thiamethoxam ($0,011 \pm 0,006$ mg/kg - ppm) e Triazophos ($0,028 \pm 0,014$ mg/kg - ppm).
- Respinta alla frontiera dell'Italia una partita di riso Basmati proveniente dal Pakistan per la presenza di Acetamidiprid.



Mercato ITALIANO

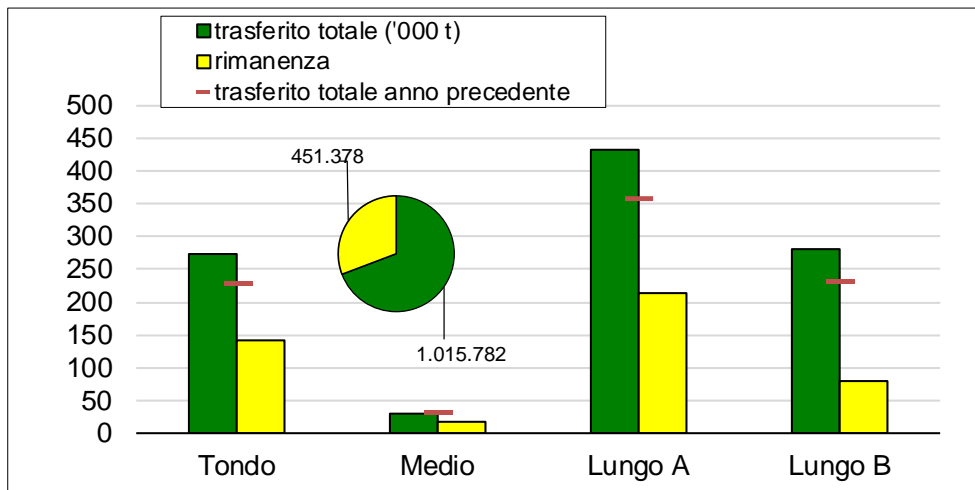
Campagna 2023/2024

Dati dal 1° settembre 2023 al 23 aprile 2024



Trasferimenti di risone

(dati espressi in tonnellate)

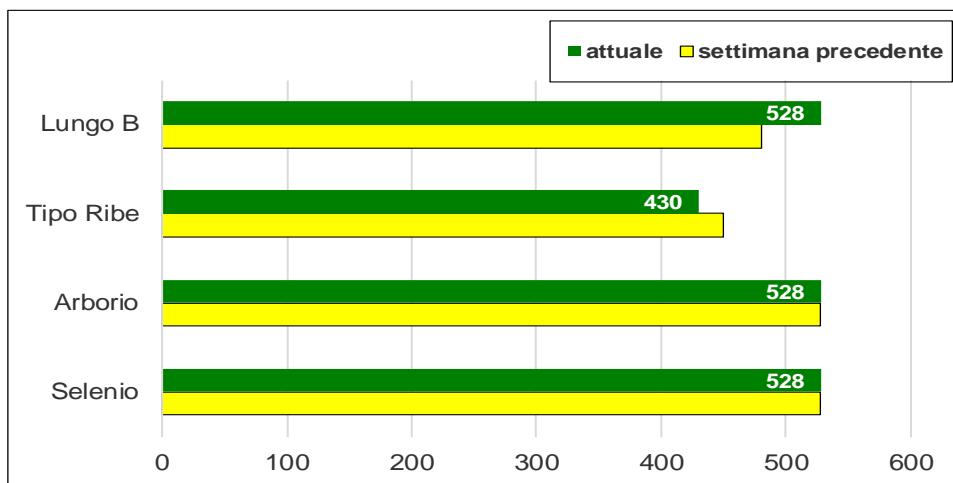


Questa settimana sono state trasferite 13.264 tonnellate di "lunghi A", 11.172 tonnellate di "tondi", 8.355 tonnellate di "lunghi B" e 576 tonnellate di "medi" per un totale di 33.367 tonnellate.

Nel complesso i trasferimenti ammontano a 1.015.782 tonnellate e fanno segnare un incremento di 170.709 tonnellate (+20%) rispetto alla precedente campagna. I risoni di tipo "tondo", "lungo A" e "lungo B" mostrano, rispettivamente, incrementi del 20%, del 21% e del 22%, mentre il risone di tipo "medio" evidenzia una contrazione del 5%.

Rispetto a due anni fa i trasferimenti risultano in calo di 174.192 tonnellate (-15%).

Prezzi dei risoni di Vercelli (€/t)



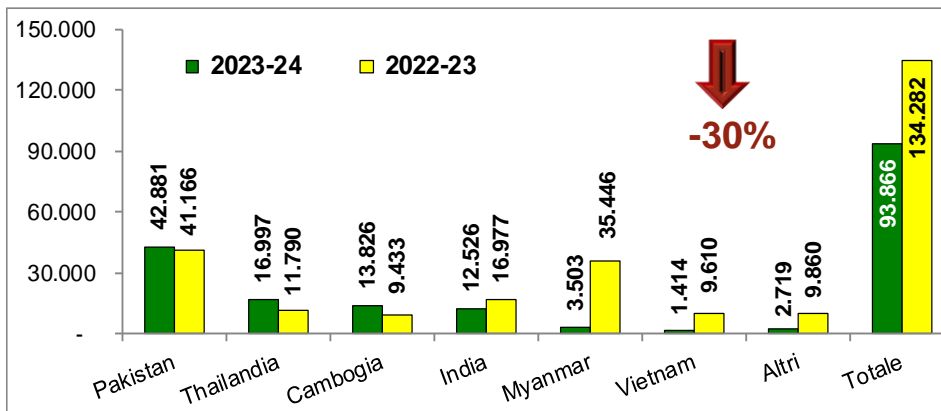
Sulla Piazza di Vercelli si registra l'incremento di 48 €/t per il Lungo B e il calo di 20 €/t per il Tipo Ribe.



Importazioni in Italia

(dati espressi in tonnellate base riso lavorato)

(Fonte MAECI: titoli richiesti per semigreggio e lavorato)



Le importazioni risultano in calo di 40.416 tonnellate (-30%), essendo passate dalle 134.282 tonnellate della scorsa campagna alle 93.866 tonnellate attuali.

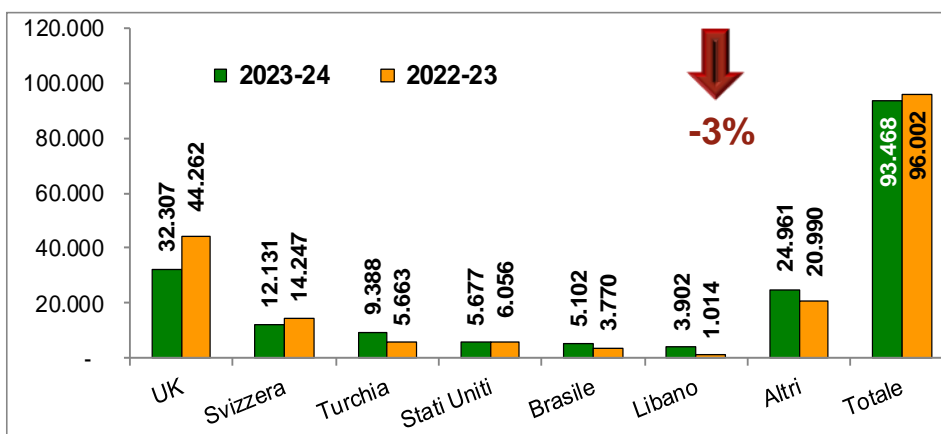
Il calo interessa tutte le tipologie di riso ed è così ripartito: -6.928 tonnellate (-94%), per i «tondi», -9.444 tonnellate (-91%), per i «medi», -3.175 tonnellate (-79%) per i «lungi A» e -20.869 tonnellate (-19%) per i «lungi B».

Per quanto concerne gli stadi lavorazione risultano importate, base lavorato, quasi 25.467 tonnellate di riso semigreggio, prevalentemente di «lungo B» e 68.399 tonnellate di riso semilavorato-lavorato, di cui circa 66.484 tonnellate di tipo «lungo B».

Esportazioni dall'Italia

(dati espressi in tonnellate base riso lavorato)

(Fonte: dichiarazioni di esportazione dell'Ente Risi)



Sono state rilasciate dichiarazioni di esportazione per una quantità pari a 93.468 tonnellate, base lavorato, facendo segnare un calo di 2.534 tonnellate (-3%) rispetto alla campagna precedente.

Le esportazioni di riso «tondo», di riso «medio» e di riso «lungo B» - rispettivamente pari a 30.351 tonnellate, 3.290 tonnellate e 12.455 tonnellate - fanno segnare cali del 21%, del 37% e dell'8%. In controtendenza l'export di riso «lungo A» che, collocandosi a 47.372 tonnellate, risulta in aumento di 8.469 tonnellate (+22%).



Mercato Unione europea

Campagna 2023/2024

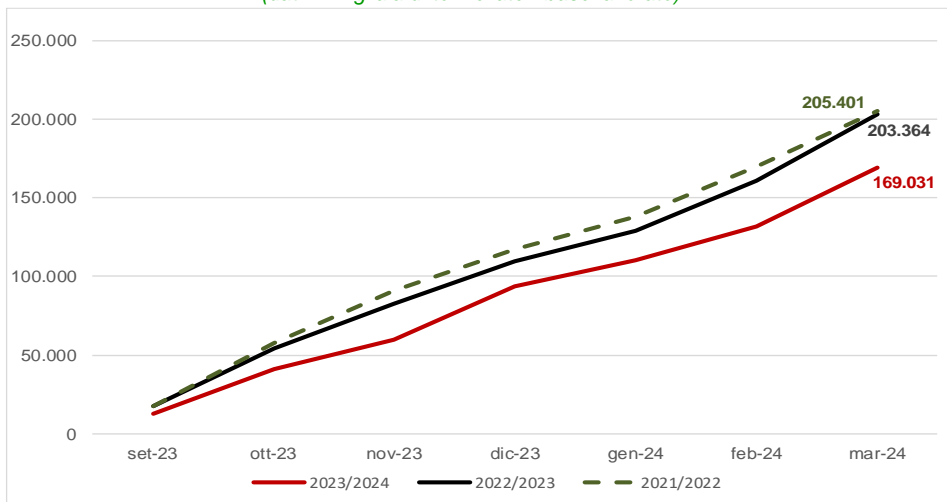
***Dati dal 1° settembre 2023 al 27 marzo 2024 per
export***

***Dati dal 1° settembre 2023 al 23 aprile 2024 per
import basmati***



Export UE

(dati in migliaia di tonnellate - base lavorato)



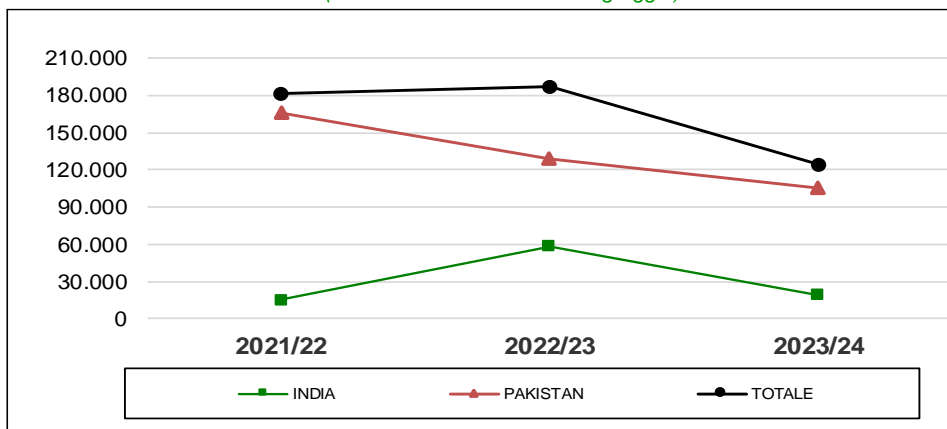
Questa settimana si propone il grafico relativo al trend delle esportazioni dell'Ue aggiornato con gli ultimi dati disponibili forniti dalla Commissione europea.

Nei primi sette mesi della campagna 2023/2024 l'export si è costantemente mantenuto ad un livello inferiore rispetto a quello registrato sia nella campagna 2022/2023 che nella campagna 2021/2022.

Le esportazioni dell'annata 2022/2023, pari a quasi 203.400 tonnellate, risultano leggermente inferiori rispetto a quelle della campagna 2021/2022 (-2.000 tonnellate circa, -1%), mentre l'export dell'attuale campagna, pari a circa 169.000 tonnellate, mostra decrementi del 18% e del 17% rispetto alle campagne 2021/22 e 2022/23.

Import di riso Basmati

(dati in tonnellate di riso semigreggio)



Alla data del 23 aprile, le importazioni di riso semigreggio Basmati, pari a 124.486 tonnellate, risultano in calo di 62.968 tonnellate (-34%) rispetto alla precedente campagna.

Le importazioni di riso Basmati di origine pakistana ammontano a 105.333 tonnellate e mostrano una diminuzione di 23.870 tonnellate (-18%), mentre quelle di origine indiana, pari a 19.153 tonnellate, fanno segnare un calo di 39.098 tonnellate (-67%).



Mercati internazionali

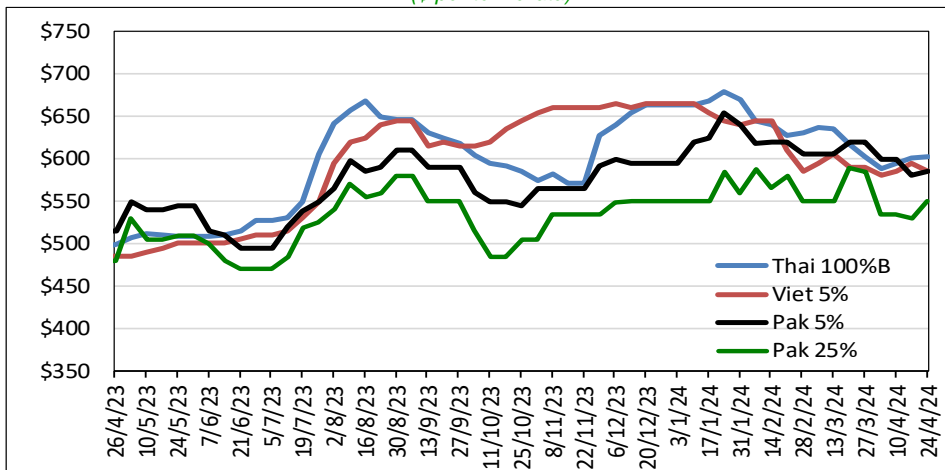
Campagna 2023/2024

Dati dal 1° settembre 2023 al 24 aprile 2024



Andamento dei prezzi

(\$ per tonnellata)



In aumento il Pakistan 25% (+\$20), il Pakistan 5% (+\$5) e il Thai 100%B (+\$1).

In calo il Pakistan Basmati S. Kernel (-\$25) e il Vietnam 5% (-\$10).

Quotazioni settimanali

Principali quotazioni FOB del riso lavorato		
<i>Tasso di cambio</i>	€1 = \$1,0720	
 Mercati asiatici	\$/t	€/t
Thai 100%B	602	562
Vietnam 5%	585	546
India 5%	divieto export	N.Q.
Pakistan 5%	585	546
Pakistan 25%	550	513
Myanmar 5%	635	592
Pakistan Basmati S. Kernel	965	900
Basmati India-prezzo minimo export	950	886
Altri mercati	\$/t	€/t
Uruguay 5%	740	690
Argentina 5%	670	625
Brasile Type 1	725	676
USA LG 2/4% Fob US Gulf	820	765
California MG 1/4% - Med -	835	779

Fonte Creed Rice Co.