



ENTE NAZIONALE RISI

INCONTRI TECNICI DIVULGATIVI

RISULTATI PROVE DIMOSTRATIVE 2010
EFFETTUATE IN PROVINCIA DI NOVARA

VERIFICA VARIETALE E DIFESA
SITUAZIONE DI MERCATO
ATTIVITÀ DI MIGLIORAMENTO GENETICO
CENTRO RICERCHE SUL RISO/ENR NOVITÀ 2011

GIOVEDÌ 13 GENNAIO 2011 ore 9,30

PRESSO AULA MAGNA
ISTITUTO TECNICO AGRARIO "G. BONFANTINI"
C. SO RISORGIMENTO N° 405 F. NE VIGNALE
NOVARA

RELATORI:

P.A. ALESSANDRA BOGLIOLO
ENTE NAZIONALE RISI – SEZIONE DI NOVARA

P.A. MASSIMO GIUBERTONI
ENTE NAZIONALE RISI – SEZIONE DI NOVARA

DOT. DARIO MANUELLO
ENTE NAZIONALE RISI-CENTRO RICERCHE SUL RISO

Durante l'incontro saranno presentati i risultati delle prove dimostrative 2010 realizzate a cura del Servizio di Assistenza Tecnica della Sezione ENR di Novara.

**INVESTIMENTO VARIETALE
RISULTATI PROVE
DIMOSTRATIVE 2010
IN PROVINCIA DI NOVARA**

SITUAZIONE DI MERCATO

13 GENNAIO 2011

**Massimo Giubertoni
Servizio Assistenza Tecnica**

**ENTE NAZIONALE RISI
Sezione di Novara**



N O V A R A

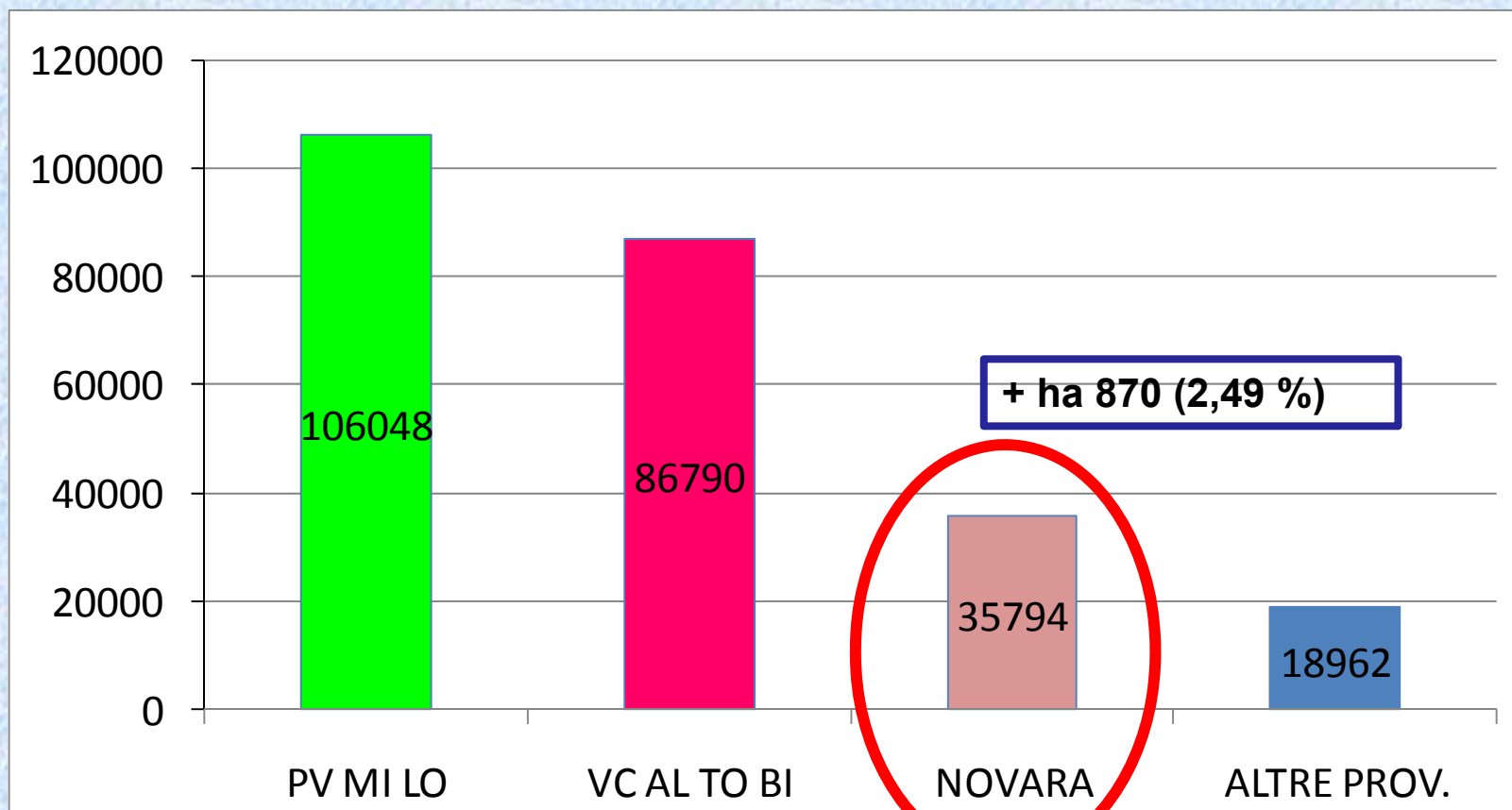




LE PROVINCIE PIU' IMPORTANTI PER SUPERFICIE RISO 2010 IN ITALIA

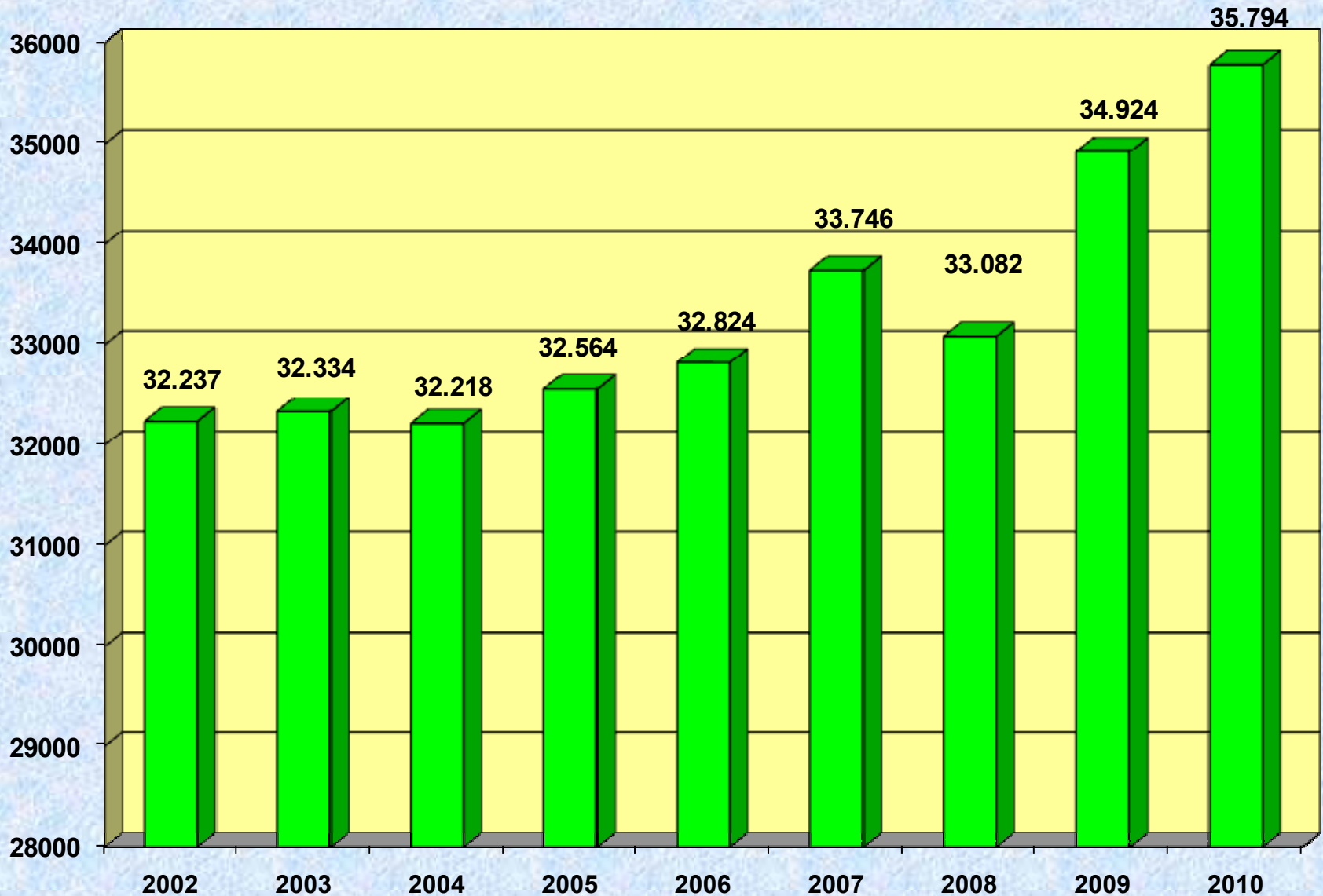
SUPERFICIE NAZIONALE HA. 247.594 (+ 9.136 ha + 3,83% 2009)

HA

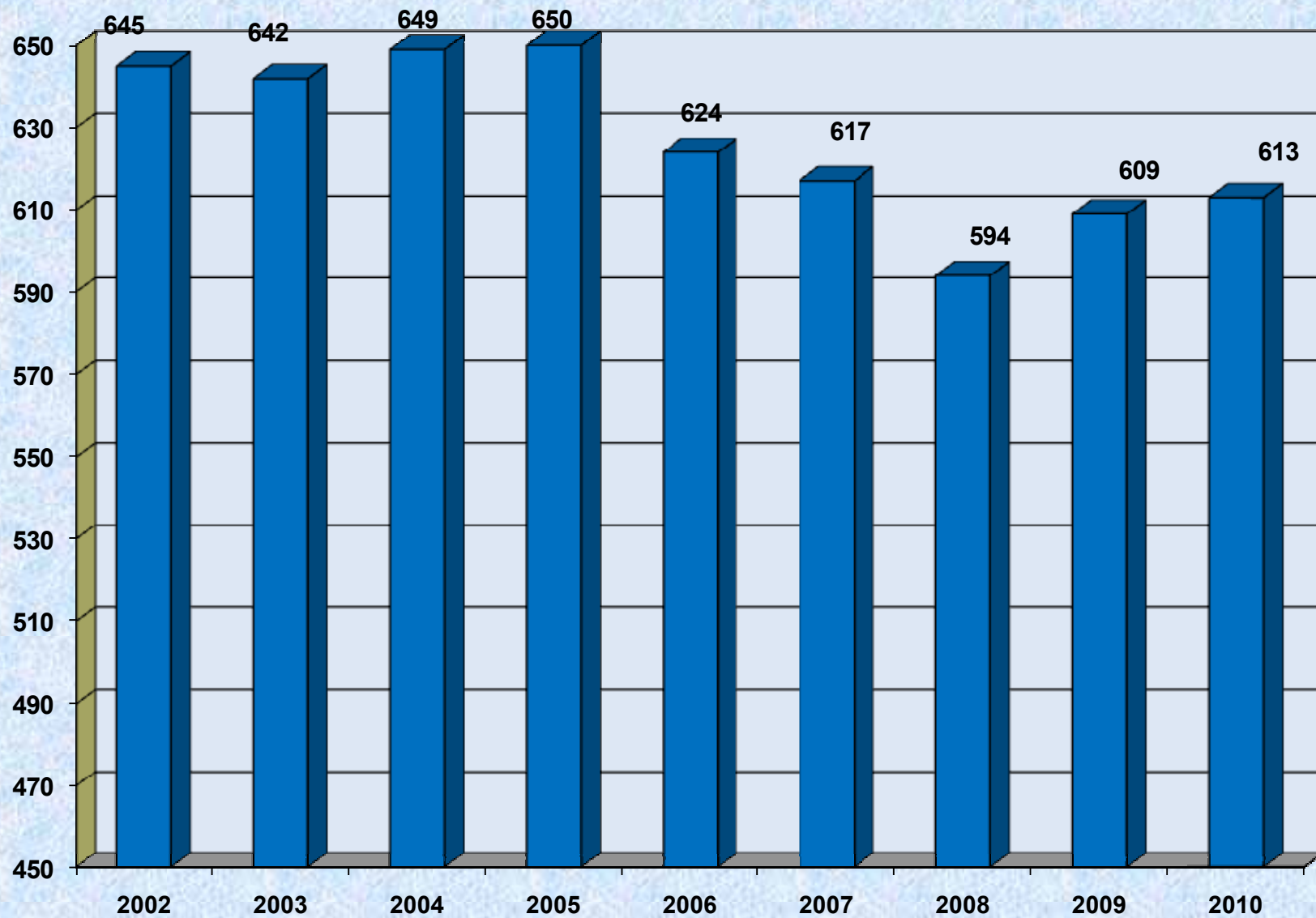


**NOVARA SUPERFICIE RISO RECORD
STORICO 1995 = 36.422**

SUPERFICIE RISO IN PROVINCIA DI NOVARA DAL 2002 AL 2010 (ETTARI)



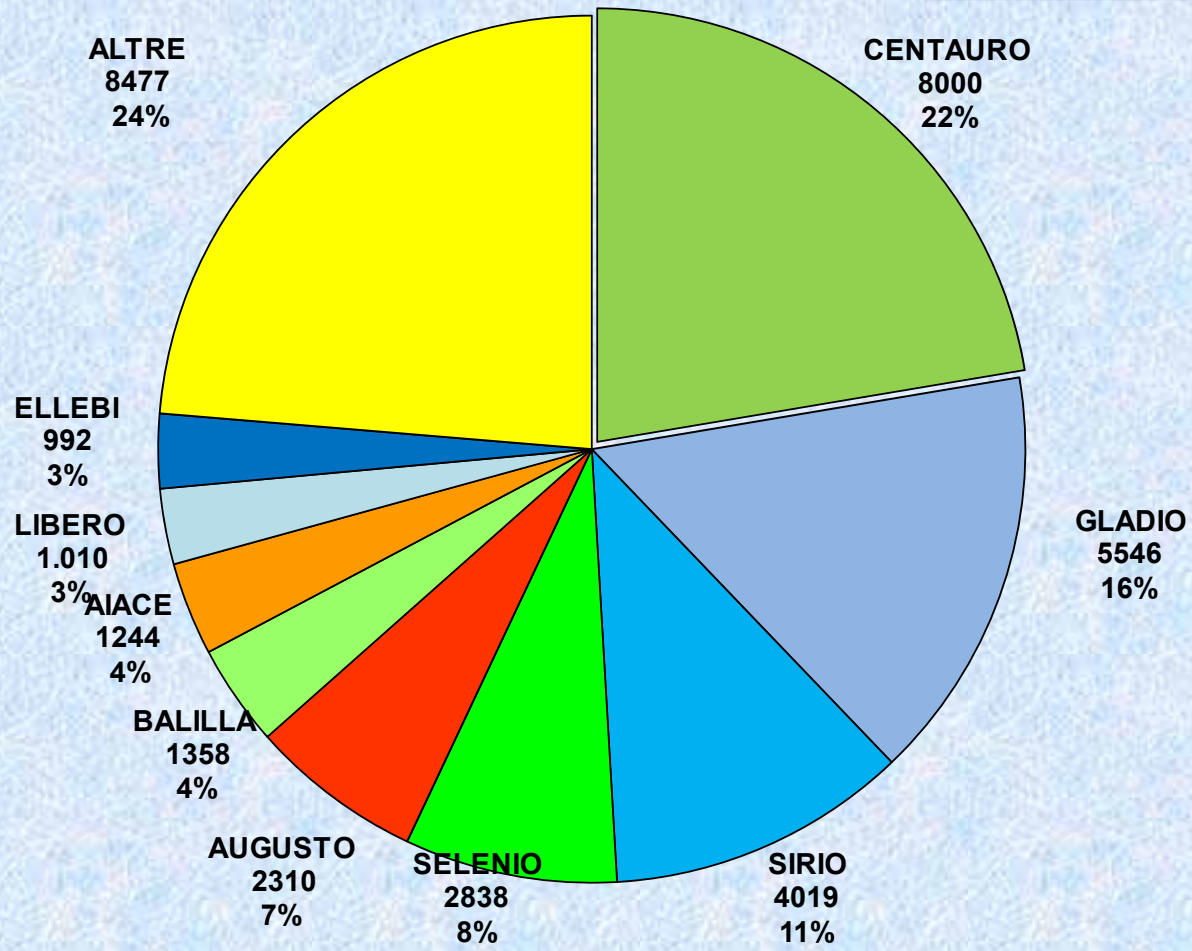
NUMERO RISICOLTORI IN PROVINCIA DI NOVARA DAL 2002 AL 2010



RIPARTIZIONE VARIETALE DEL RISO IN PROVINCIA DI NOVARA

NEL 2010
(TOTALE HA 35.794)

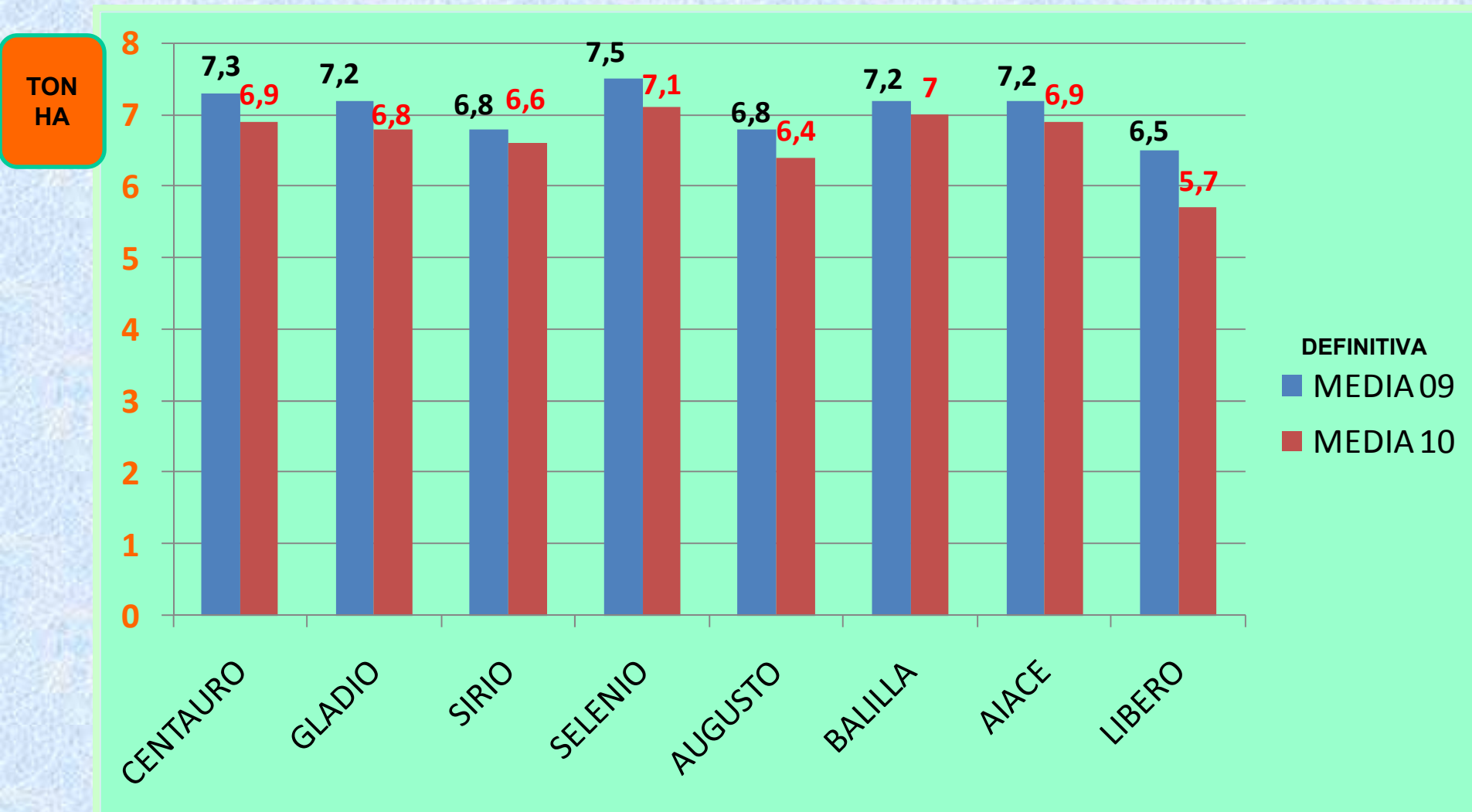
TONDI = 35% (verdi)
LUNGI B = 36 % (azzurri)
TOT. PROV. = 71 %



PRODUZIONE MEDIA VARIETALE 2009 - 2010(STIMA PROVVISORIA)

PROVINCIA DI NOVARA 2009 = 69,09 2010 = 67,35 (PREVISTA)

2010 = ton. 241.215 (- 64 ton. 2009 241.279) + ha. 870

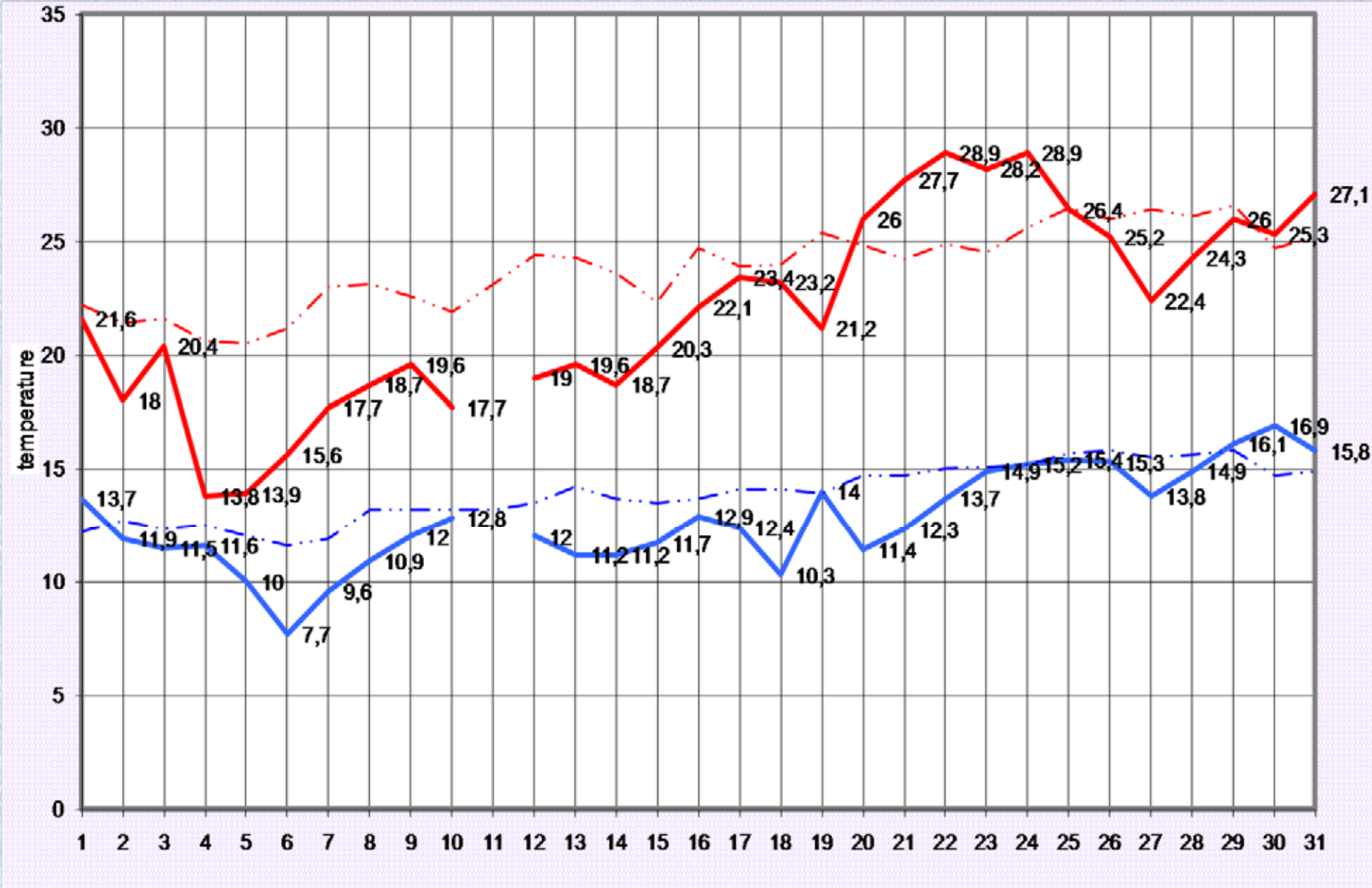


TEMPERATURE E

PRECIPITAZIONI

DA MAGGIO A AGOSTO 2010

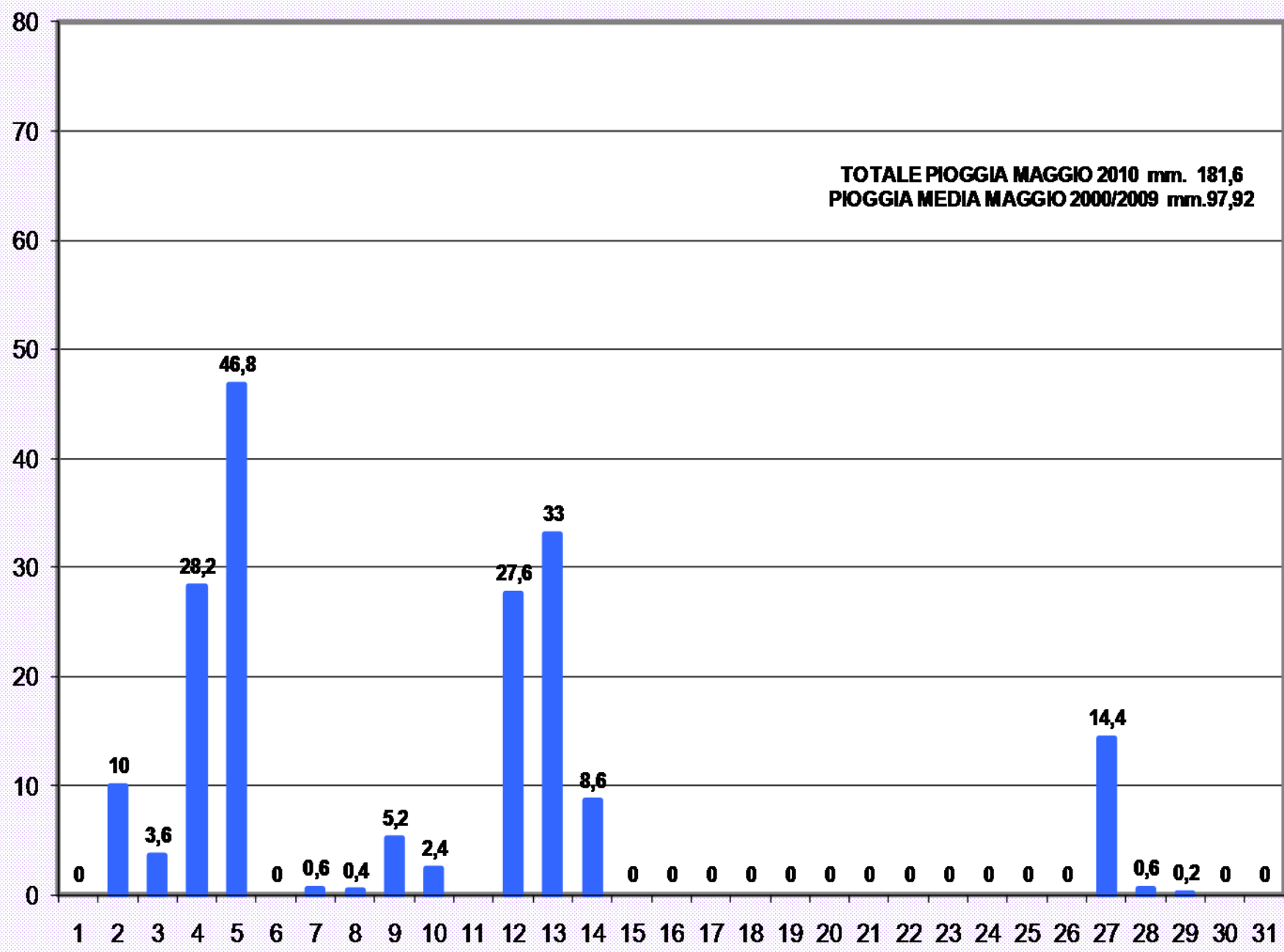
SOZZAGO (NO)



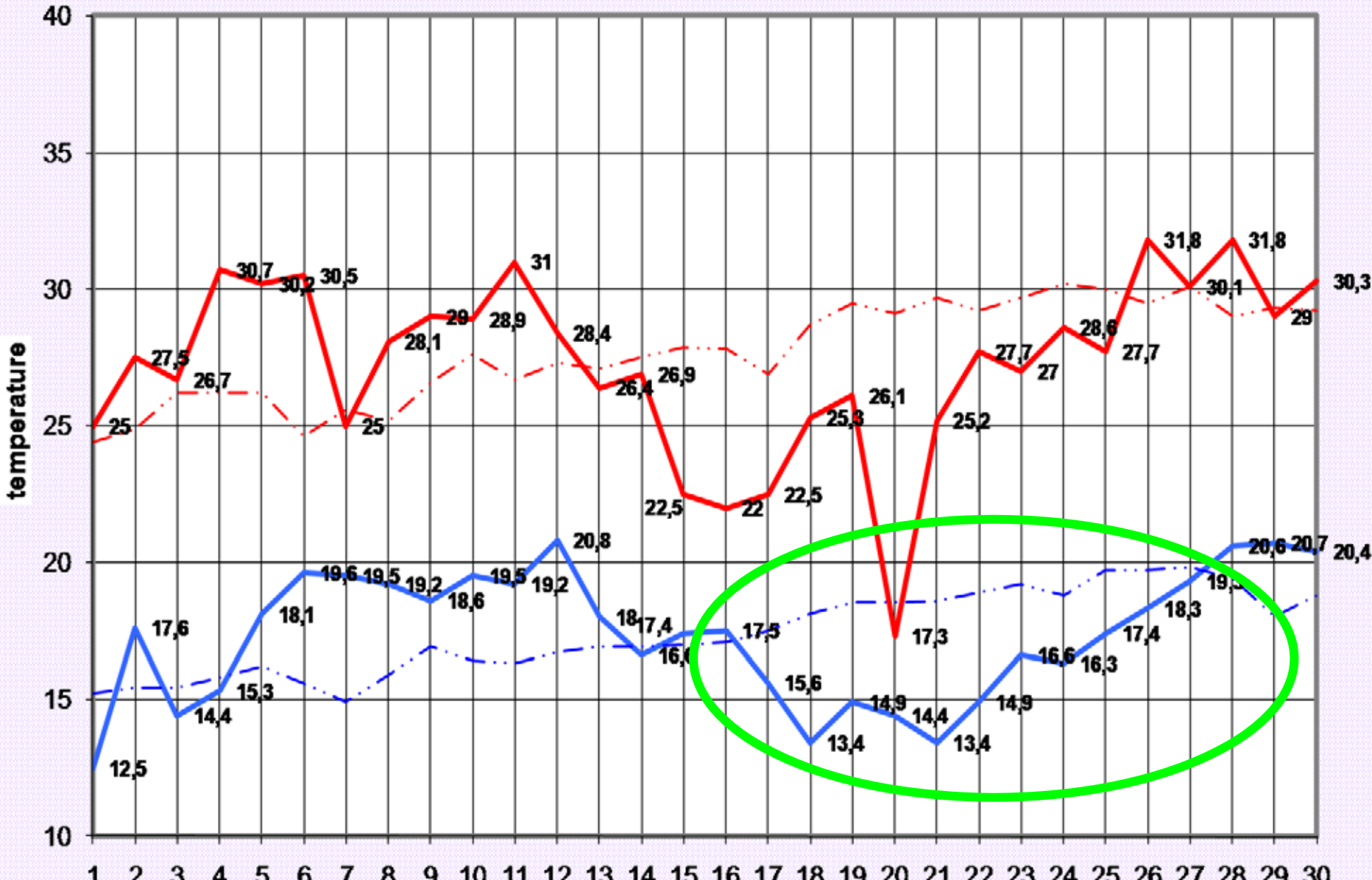
— Minime 2010
 — Massime 2010
 - - - Media minime 2000/2009
 - - - Media massime 2000/2009

**Temperature rilevate a SOZZAGO nel mese di MAGGIO 2010
 a confronto con le medie del periodo 2000-2009**

millimetri

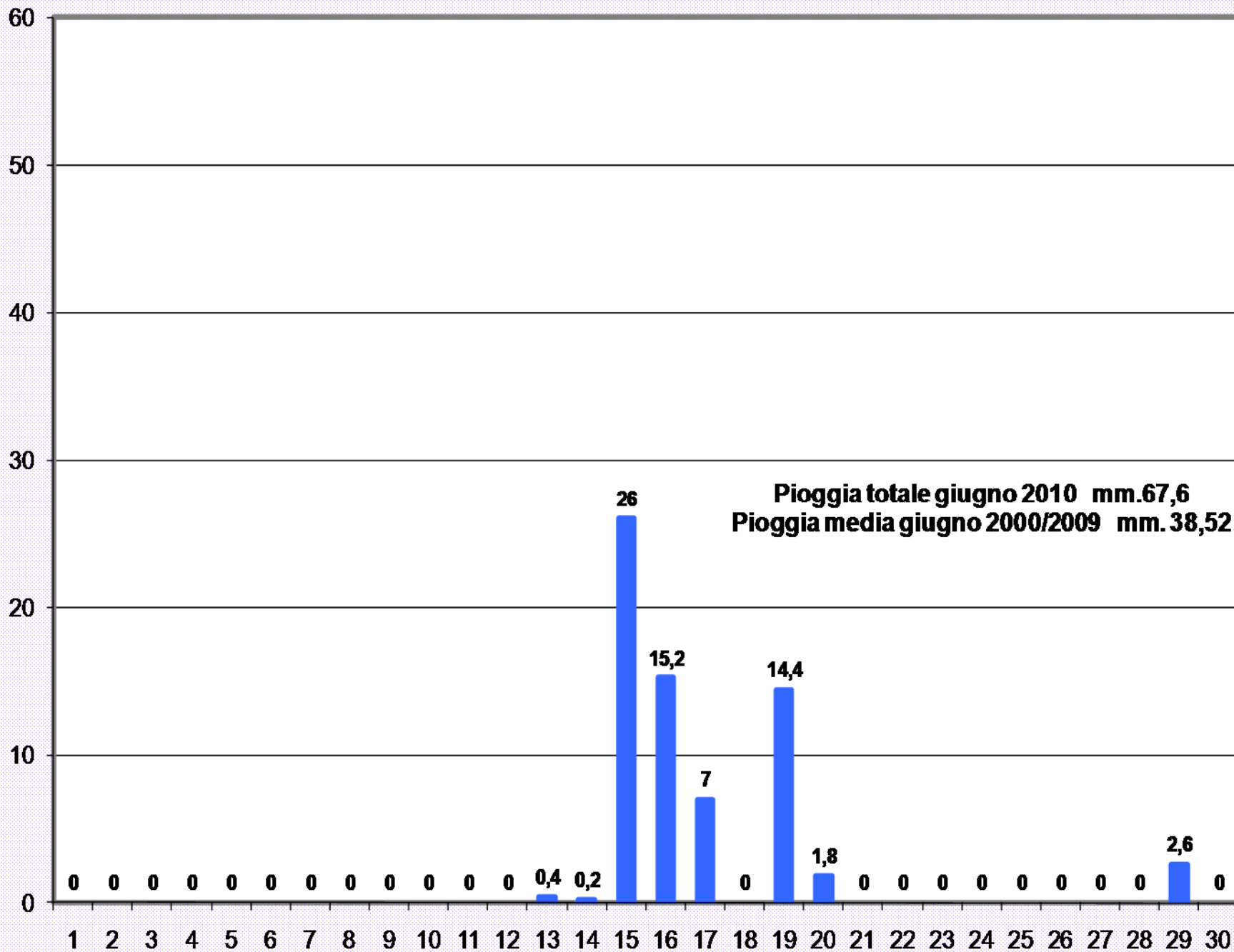


Precipitazioni a SOZZAGO nel mese di MAGGIO 2010

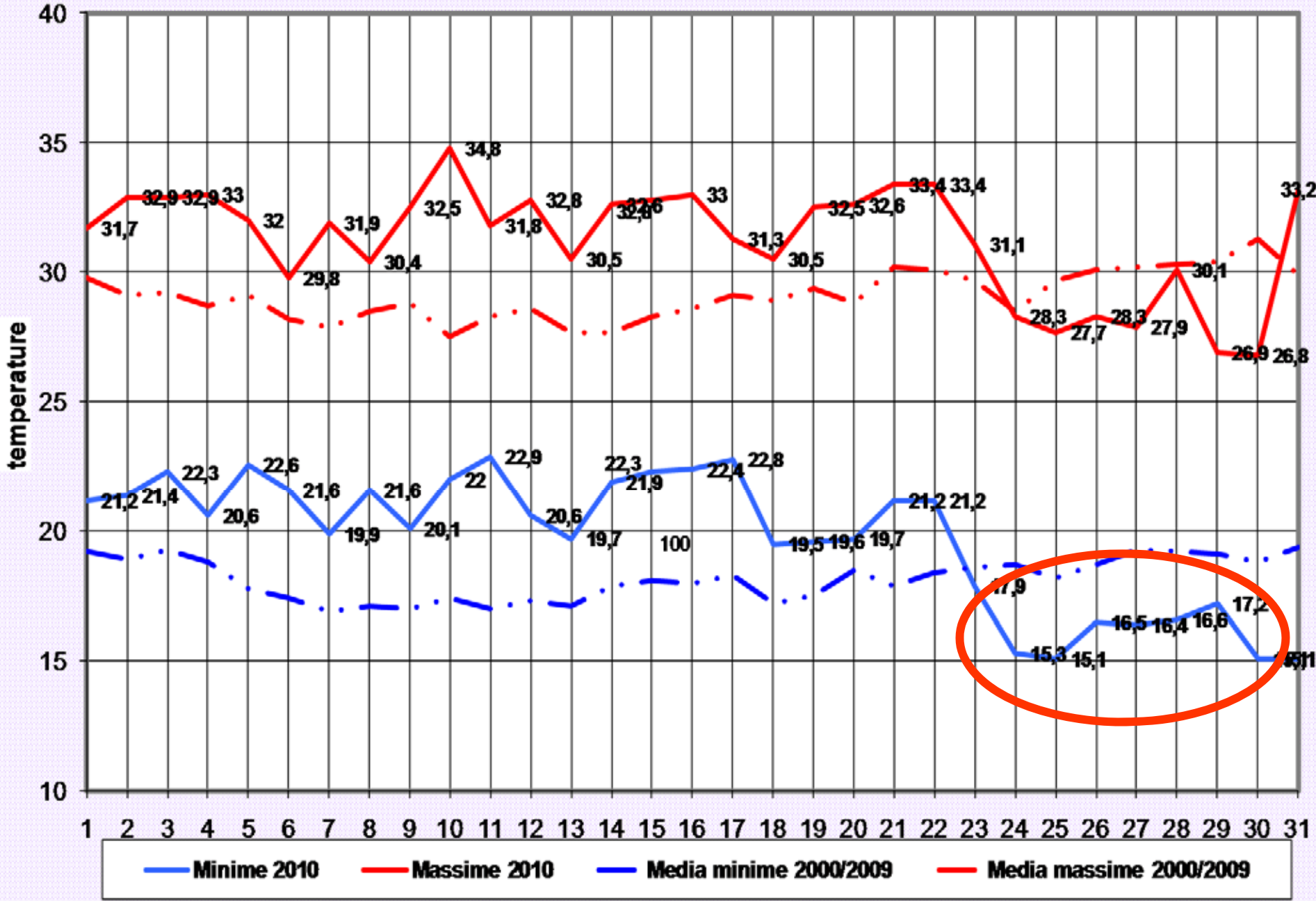


**Temperature rilevate a SOZZAGO nel mese di GIUGNO 2010
a confronto con le medie del periodo 2000-2009**

millimetri



Precipitazioni a SOZZAGO nel mese di GIUGNO 2010

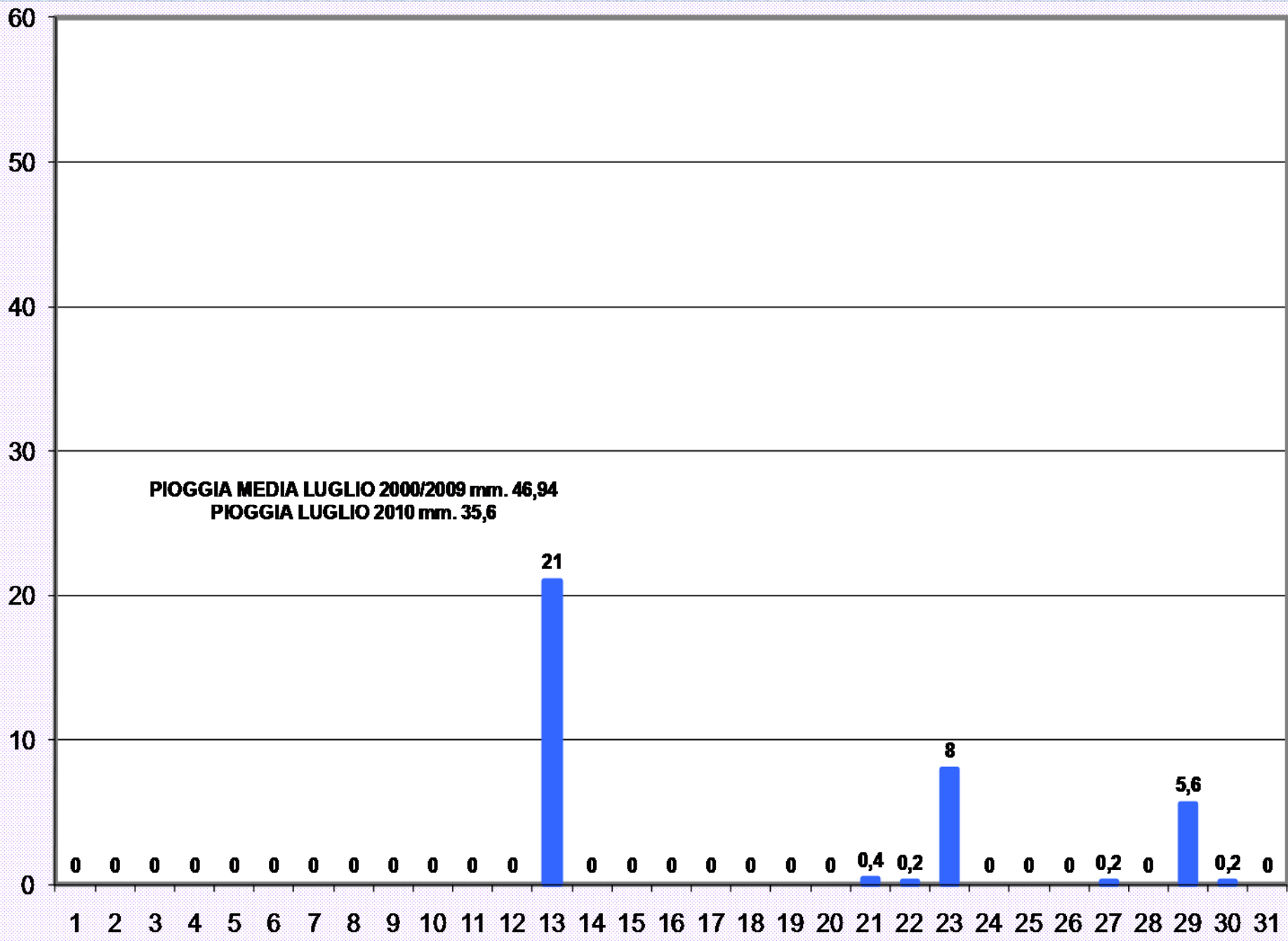


**Temperature rilevate a SOZZAGO nel mese di LUGLIO 2010
a confronto con le medie del periodo 2000-2009**



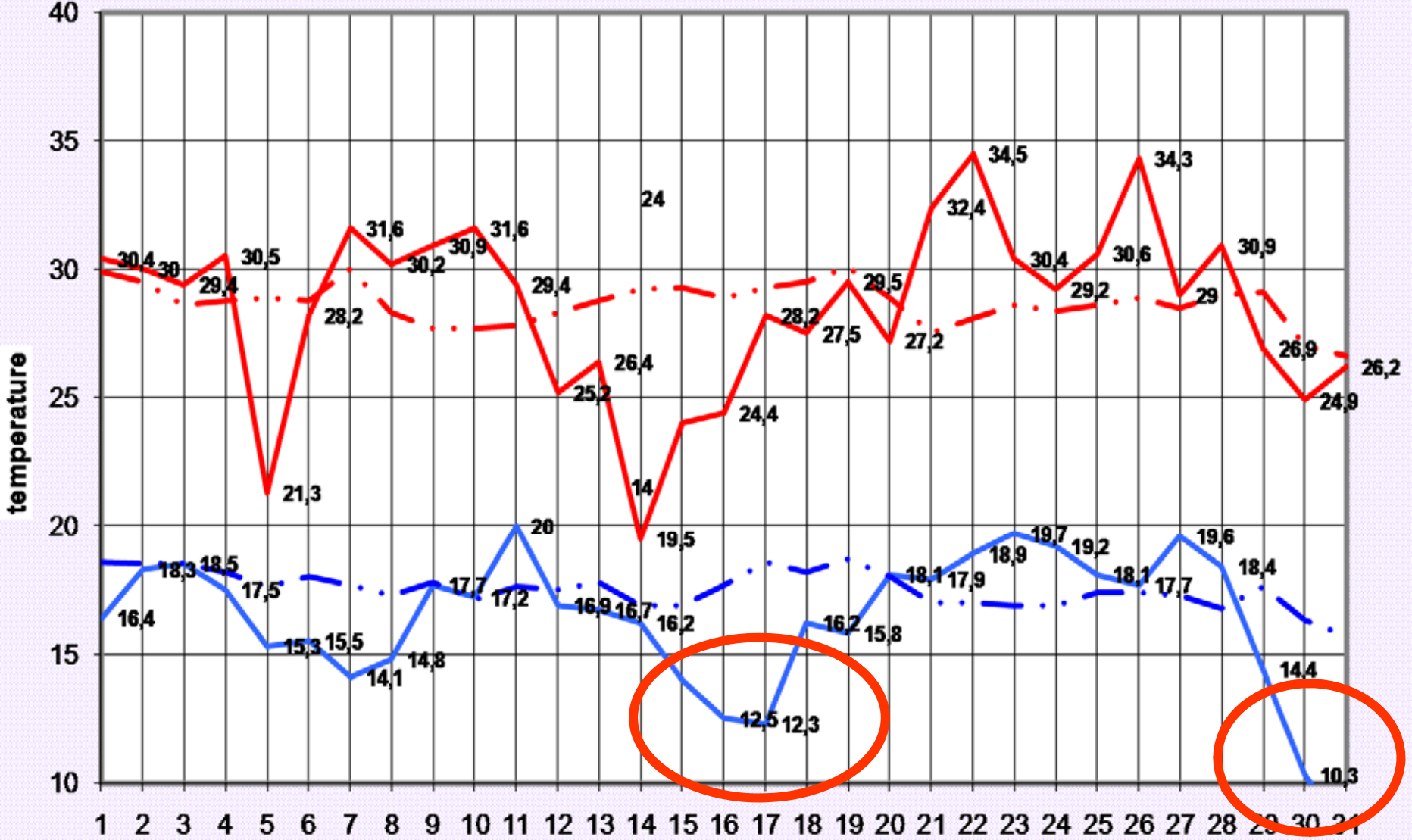


millimetri



PIOGGIA MEDIA LUGLIO 2000/2009 mm. 46,94
PIOGGIA LUGLIO 2010 mm. 35,6

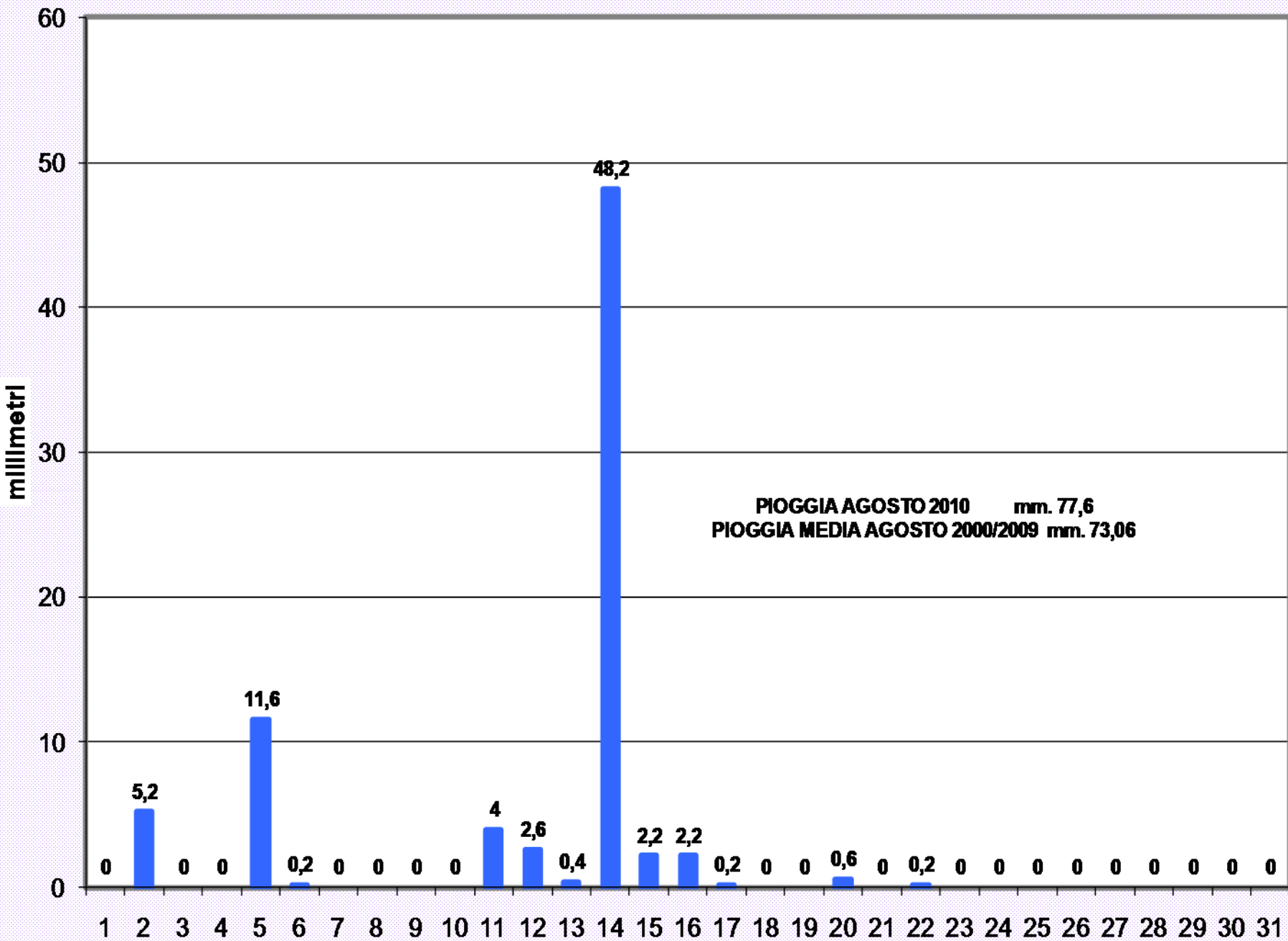
Precipitazioni a SOZZAGO nel mese di LUGLIO 2010



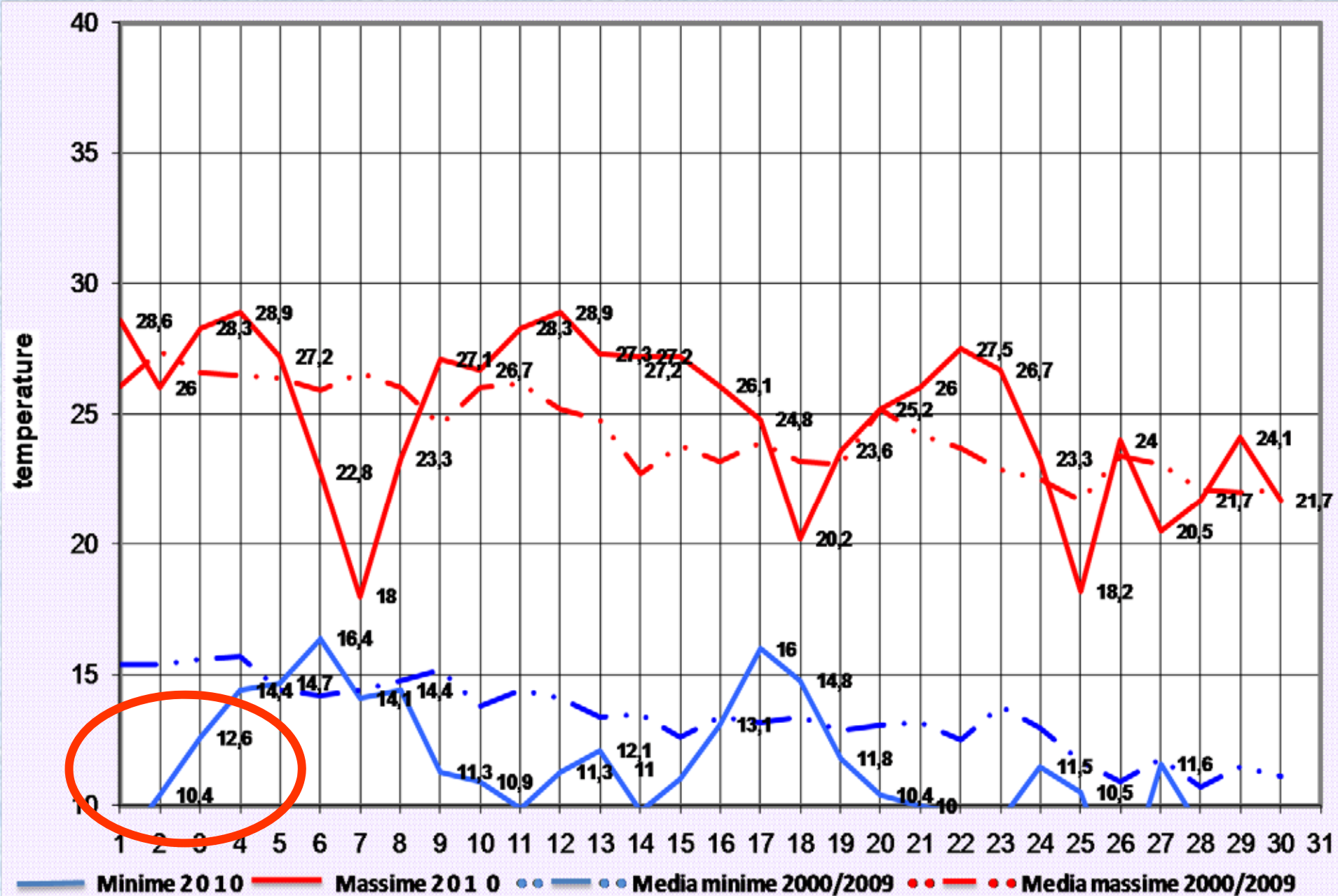
— Minime 2010
 — Massime 2010
 ⋯ Media minime 2000/2009
 ⋯ Media massime 2000/2009

**Temperature rilevate a SOZZAGO nel mese di AGOSTO 2010
 a confronto con le medie del periodo 2000-2009**

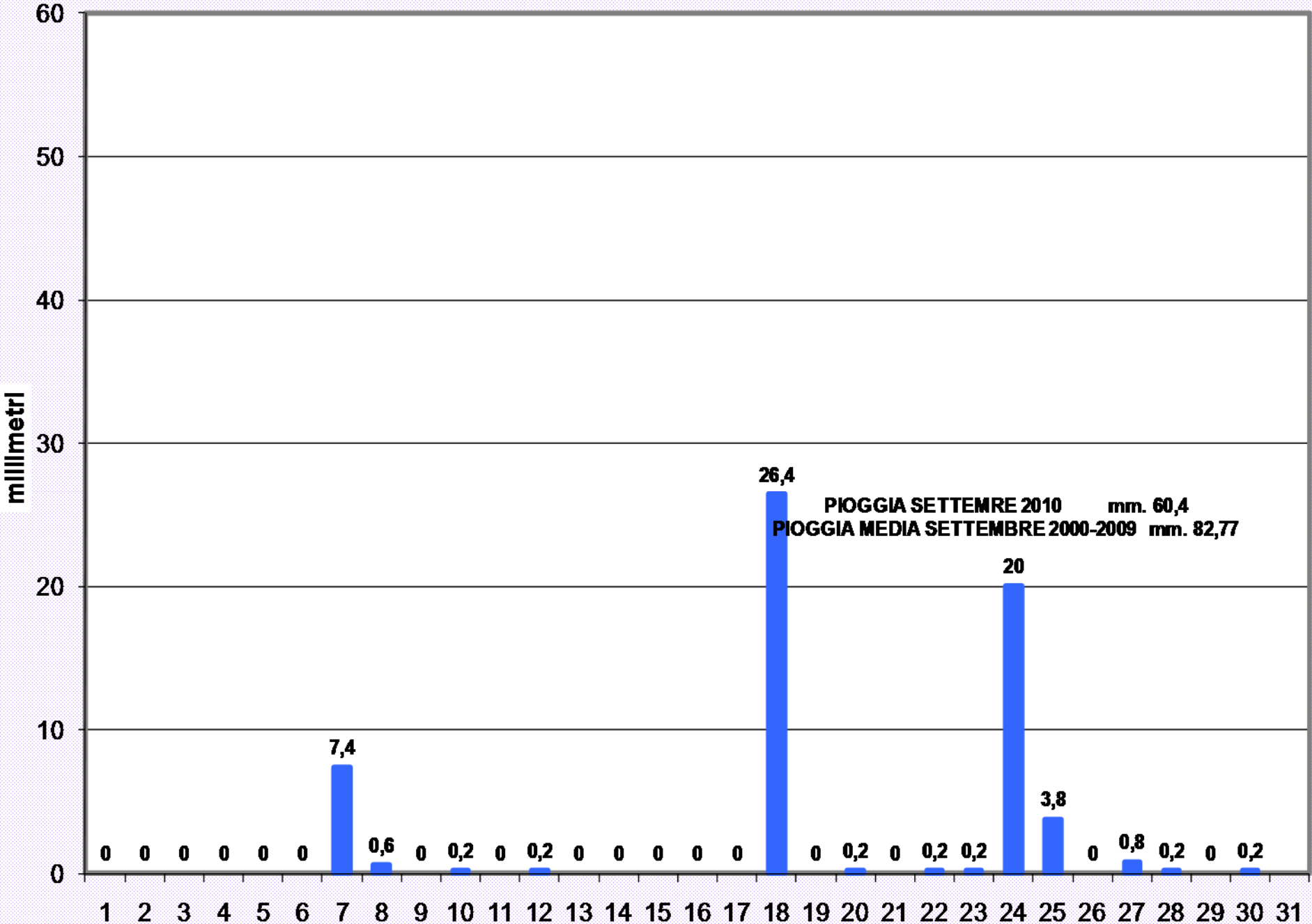




Precipitazioni a SOZZAGO nel mese di AGOSTO 2010

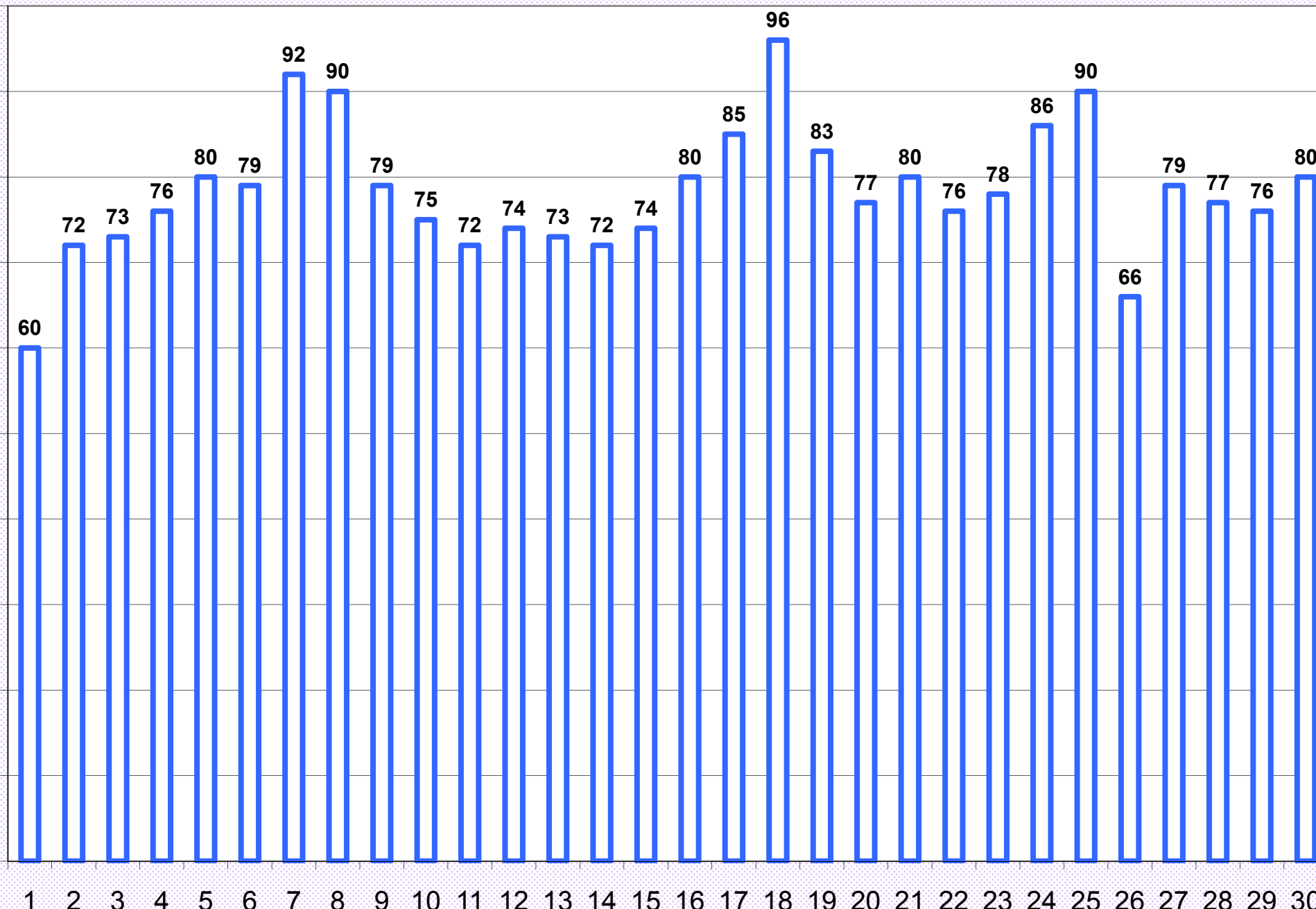


**Temperature rilevate a SOZZAGO nel mese di SETTEMBRE 2010
a confronto con le medie del periodo 2000-2009**



Precipitazioni a SOZZAGO nel mese di SETTEMBRE 2010

PIOGGIA SETTEMBRE 2010 mm. 60,4
PIOGGIA MEDIA SETTEMBRE 2000-2009 mm. 82,77



Umidita' giornaliera a SOZZAGO nel mese di SETTEMBRE 2010







Ente Nazionale Risi

Sezione di Novara

rese alla lavorazione e analisi effettuate

dal

01/09/2010 al 15/12/10

Varietà	n° campioni	resa media grani interi	% macchiato <2,5%	% macchiato da 2,51 a 5%	% macchiato da 5,01 a 10%	% macchiato >10,01%
CENTAURO	163	61,3	139	19	5 ←	
GLADIO	105	59,4	93	11	1	
SIRIO	79	60,6	74	4	1	
SELENIO	58	62,4	35	14	7 ←	2
AUGUSTO	47	57,9	41	6		
BALILLA	21	60,0	18	2	1	2
AIACE	32	58,3	29	2	1	
LIBERO	16	63,6	14	2		
ELLEBI	23	59,2	22	1		
S. ANDREA	43	53,5	38	5		
THAIBONNET	15	54,7	14	1		
NEMBO	17	60,6	11	5	1	
GALILEO	14	52,4	13	1		

PROVE DI VALUTAZIONE VARIETALE 2010



ENTE
NAZIONALE RISI
PROVA
VARIETALE.

- Rete Varietale Nazionale “On Farm”



Varietà a granello TONDO

lungh. mm \leq 5.2; rapp. lungh/largh. $<$ 2
(minestre, dolci altre lavorazioni)

Varietà testimone: Anno d'iscriz. Res. Conservazione
Selenio 1987/1997 Ente Naz. Risi

Varietà in prova:

Cerere	2009	SA. PI. SE.
Brio	2005	Bertone Sementi
Orione (Medio)	2010	SA. PI. SE.

Varietà	Produz. Ton/Ha	Produz. Q.li/pm.	Ciclo		Altez. Tot. cm	Culmi m ²	Resa lav.			Alett. %	Presenza di avversità			
			sem.-fior. gg	sem.-mat. gg			int. %	glob. %	dann. %		Brusone	Elmintos.	Aborto florale	Altro *
BRIO	7,88	5,18	92	158	64	544	68	73	3,6	0	tracce	tracce	leggero	a
SELENIO	6,97	4,58	90	153	70	700	69	73	4	0	tracce	tracce	leggero	a
CERERE	5,93	3,9	90	155	65	624	68	74	2,4	0	tracce	tracce	leggero	a
ORIONE	5,63	3,7	98	160	73	460	68	74	0,6	0	tracce	tracce	discreto	a

BEAM + AMISTAR 0,450+0,600 KG/HA il 10/8	CONCIMAZIONE: N= 130 P= 60 K= 156 U/HA
---	--

* Altre avversità : a) Forte infestazione di giavone

CALTIGNAGA F.NE SOLOGNO (NO)	SEMINA 18 MAGGIO
------------------------------	------------------

Varietà	Prodוז. Ton/Ha	Prodוז. Q.li/pm.	Ciclo		Altez. Tot. cm	Culmi m ²	Resa lav.			Alett. %	Presenza di avversità			
			sem.-fior. gg	sem.-mat. gg			int. %	glob. %	dann. %		Brusone	Elmintos.	Aborto fiorale	Altro*
SELENIO	5,66	3,72	96	152	78	608	64	72	4,5	0	discreto	forte	leggero	a
BRIO	5,39	3,54	100	164	75	588	60	70	2,5	0	forte	discreto	discreto	a-b
ORIONE	5,56	3,66	101	169	79	480	54	68	1,5	0	forte	forte	leggero	a
CERERE	5,24	3,45	98	149	67	632	55	70	1	0	forte	forte	leggero	a

BEAM 0,450 il 3/8

CONCIMAZIONE: N= 133 P= 68 K= 161 U/HA

* Altre avversità : a) Forte infestazione di riso crodo

b) discreto mal del collo

TORNACO (NO)

SEMINA FILE INTERRATE 29 APRILE







Varietà a granello Lungo A

lunghezza mm >6.0; rapp. lunghezza/larghezza >2 e <3
(destinate alla parboilizzazione e mercato interno
piatti tipici cucina Italiana)

- Varietà testimone: *Anno d'iscrizione.* *Res. Conservazione*
Augusto 2002 APSOV Sementi

- Varietà in prova:
Antares 2010 SA. PI. SE.
Opale 2008 C. R. A.







Varietà	Produz. Ton/Ha	Produz. Q.LI/PM	Ciclo		Altez. Tot. cm	Culmi m ²	Resa lav.			Alett. %	Presenza di avversità			
			sem.-fior. gg	sem.-mat. gg			int. %	glob. %	dann. %		Brusone	Elmintos.	Aborto florale	Altro*
OPALE	9,11	5,49	97	155	96	405	56	72	2,8	0	leggero	leggero	leggero	
ANTARES	8,23	5,42	101	161	78	408	62	72	1,1	0	discreto	leggero	discreto	
AUGUSTO	8,04	5,29	97	166	95	434	63	72	1,43	10	leggero	tracce	leggero	

BEAM 0,600 Kg/Ha
il 31 luglio

CONCIMAZIONE: N=112 P=0 K=145 U/HA

* Altre avversità :

SAN PIETRO MOSEZZO F.NE NIBBIA- NOVARA (NO)

SEMINA 28 APRILE

- **VARIETÀ A CICLO PRECOCE**

- **Varietà testimone:** *Anno d'iscriz.* *Res. Conservazione*
L o t o **1988-1999-2009** **S. I. S.**

- **Varietà in prova:**

Carnise Precoce

2008

SA. PI. SE.

Opale

2008

C. R. A.

CRL B1

2007

Ente Nazionale Risi

Varietà	Prodוז. Ton/Ha	Prodוז. Q.LI/PM	Ciclo		Altez. Tot. cm	Culmi m ²	Resa lav.			Alett. %	Presenza di avversità			
			sem.-fior. gg	sem.-mat. gg			int. %	glob. %	dann. %		Brusone	Elmintos.	Sterilità fiorale	Altro *
CRL B1	7,83	5,15	87	133	65	605	59	73	3,8	0	leggero	tracce	leggero	a-b
OPALE	7,37	4,85	91	152	85	522	58	70	5,6	0	leggero	tracce	leggero	
LOTO	6,47	4,26	85	142	86	548	59	71	20,3	0	leggero	tracce	leggero	
CARNISE PRECOCE	6,27	4,12	91	147	92	520	59	71	3,8	0	discreto	tracce	tracce	

BEAM 0,600 kg/Ha
il 29 luglio

CONCIMAZIONE: N= 105 P= 37 K= 125
U/HA

* Altre avversità : a)discreta colatura apicale b)leggera sterilità fiorale

BELLINZAGO NOVARESE - NOVARA (NO)

SEMINA 12 MAGGIO

- **VARIETÀ MERCATO INTERNO**

- **Varietà testimone:** *Anno d'iscriz.* *Res. Conservazione*
Volano **1972-1997** **S. I. S.**

- **Varietà in prova:**

Vulcano **2010** **SA. PI. SE.**

Ulisse **2007** **Lugano Leonardo**

Baldo **1988-2008** **Ente Naz. Risi**



Varietà	Prodוז. Ton/Ha	Prodוז. Q.LI/PM	Ciclo		Altez. Tot. cm	Culmi m ²	Resa lav.			Alett. %	Presenza di avversità			
			sem.-fior. gg	sem.-mat. gg			int. %	glob. %	dann. %		Brusone	Elmintos.	Aborto fiorale	Altro*
ULISSE	9,88	6,5	108	165	67	428	63	73	0,6	0	leggero	tracce	tracce	-
VOLANO	9,01	5,93	109	161	112	387	59	71	1,33	40	leggero	leggero	tracce	a
VULCANO	7,96	5,24	95	165	77	384	66	74	0,3	0	leggero	tracce	tracce	-
BALDO	6,68	4,4	112	161	-	-	61	73	0,2	5	leggero	leggero	leggero	a

BEAM 0,600 Kg/Ha
il 17 luglio

CONCIMAZIONE: N= 101 P= 50 K= 161 U/HA

* Altre avversità : a) tracce colatura apicale

F.NE VIGNALE- NOVARA (NO)

SEMINA 26 APRILE FILE INTERRATE

VARIETA' LUNGO B

lunghezza: mm >6.0 rapporto lunghezza/larghezza > 3
(parboiled – esportazione)

- Varietà testimone: *Anno d'iscriz.* *Res. Conservaz.*
Ellebi 2007 Bertone Sementi

- Varietà in prova:
Arsenal 2008 Lugano L.
Atlante 2007 S. I. S.
Urano 2008 SA. PI. Se

ATLANTE



CRLB1



Varietà	Prodוז. Ton/Ha	Prodוז. Q.LI/PM	Ciclo		Altez. Tot. cm	Culmi m ²	Resa lav.			Alett. %	Presenza di avversità			
			sem.-fior. gg	sem.-mat. gg			int. %	glob. %	dann. %		Brusone	Elmintos.	Sterilità fiorale	Altro*
ARSENAL	9,3	6,12	87	147	72	632	62	72	2,9	0	tracce	tracce	tracce	-
URANO	8,58	5,64	86	145	87	564	65	71	0,8	0	tracce	tracce	tracce	-
ATLANTE	8,53	5,61	98	148	72	608	65	71	1,3	0	tracce	tracce	tracce	-
ELLEBI	7,94	5,22	89	149	75	625	62	71	1,35	0	tracce	tracce	tracce	-

BEAM + AMISTAR
0,300+0,500 KG/HA
IL 30 LUGLIO

CONCIMAZIONE: N= 125 P= 0 K= 210
U/HA

* Altre avversità : -

SOZZAGO- NOVARA (NO)

SEMINA 14 MAGGIO

CAMPO VARIETALE LUNGHIA e B

**PROVA EFFETTUATA IN COLLABORAZIONE CON IL
SETTORE AGRICOLTURA DELLA PROVINCIA DI NOVARA**



**SAN PIETRO MOSEZZO (NO) SEMINA 12 MAGGIO
CONCIMAZIONE : N = 154 P = 0 K = 200 U/HA**

AMISTAR = 1 KG/HA il 3 AGOSTO

Località e varietà	Prodוז. Ton/Ha	Prodוז. Q.LI/PM	Ciclo		Altez. Tot. cm	Resa lav.			Presenza di avversità			
			sem.-fior. gg	sem.-mat. gg		int. %	glob. %	dann. %	Brusone	Elmintos.	Aborto florale	all. %
OPALE	8,03	5,28	88	154	98	57	70	2,2	legg.	tracce	legg.	95
ARSENAL	7,55	4,97	92	140	68	62	70	4,8	tracce	tracce	tracce	-
LOTO	7,13	4,69	83	142	89	58	71	1,4	discreto	tracce	legg.	-
ANTARES	7,13	4,69	98	141	77	67	72	4	tracce	tracce	tracce	-
ELLEBI	7,02	4,62	95	150	79	62	70	1,4	tracce	tracce	tracce	-
CARNISE P.	6,74	4,43	89	137	84	57	70	0,7	discreto	legg.	tracce	-
CRL B1	6,69	4,4	82	128	64	63	71	2	tracce	tracce	legg.	-
ATLANTE	6,57	4,32	98	141	69	67	71	0,8	tracce	tracce	tracce	-
URANO	6,44	4,24	90	136	75	62	66	3,5	tracce	tracce	tracce	-

	CONCIMAZIONE			Q. LI/HA Q. LI /PM	RESA	RISO DANNEG.
	<u>N</u>	<u>P</u>	<u>K</u>			
<u>SAN PIETRO M.</u> SEM. 16 APRILE	<u>119</u>	<u>35</u>	<u>138</u>			
LINCE				80,10 5,27	59 + 14 = 73	0,40
<u>VESPOLATE</u> SEM. 6 MAGGIO	<u>185</u>	<u>-</u>	<u>190</u>			
PUMA	DOPPIO INTERVENTO FUNGICIDA			79,00 5,20	61 + 11 = 72	6,30
<u>CERANO</u> SEM. 18 MAGGIO	112	-	145			
PUMA				81,40 5,35	61 + 11 = 72	0,60
<u>CALTIGNAGA</u> SEM. 18 MAGGIO	130	60	156			
LINCE				64,00 4,21	68 + 5 = 73	0,50
PUMA				64,00 4,21	67 + 6 = 73	3,10

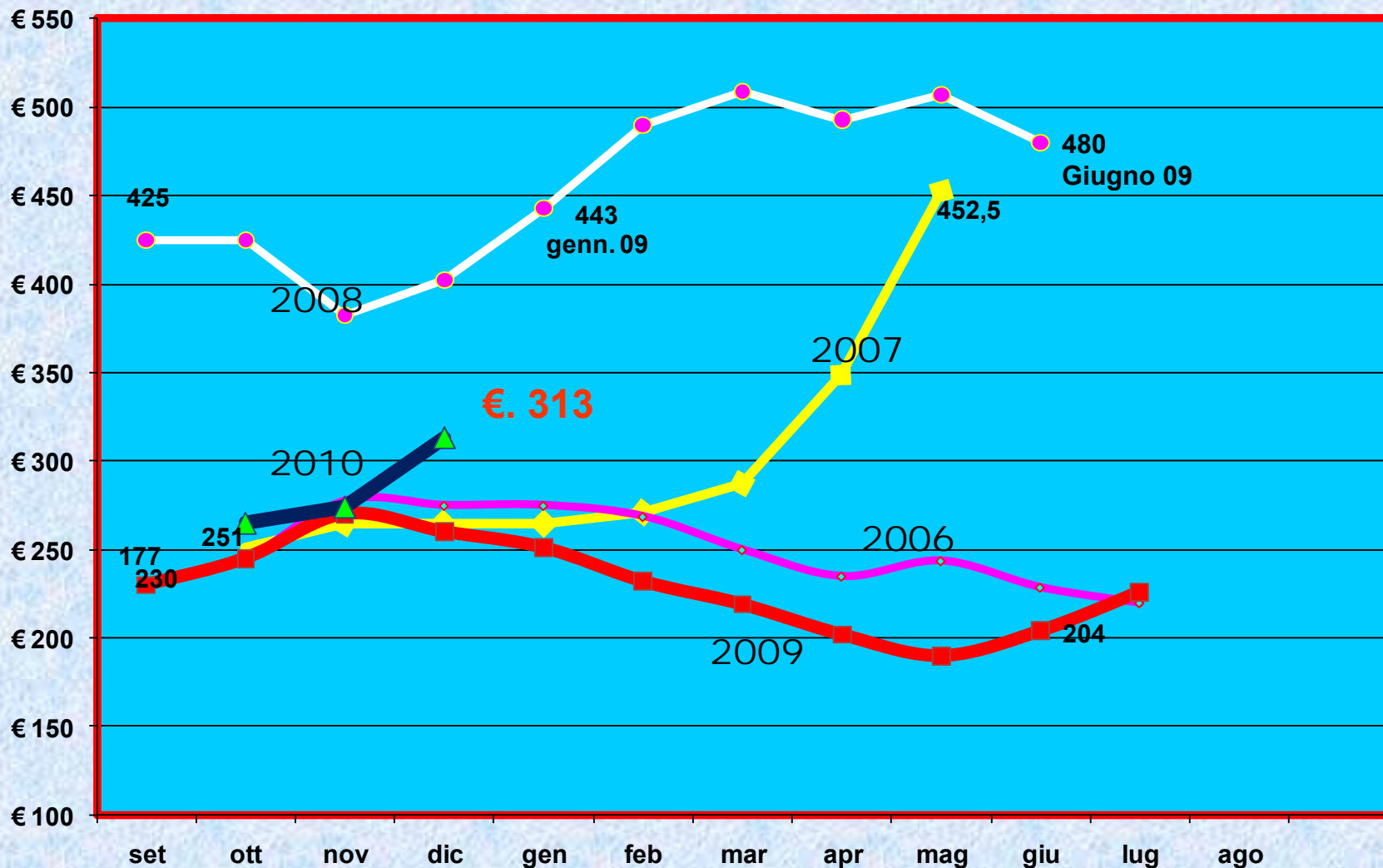
SITUAZIONE DI

MERCATO

Al 10 – genn. 2011

Risone Balilla (media mensile)

Borsa di Novara - Prezzo Euro/Tonn. IVA esclusa



—●— Campagna 08/09

—◆— Campagna 07/08

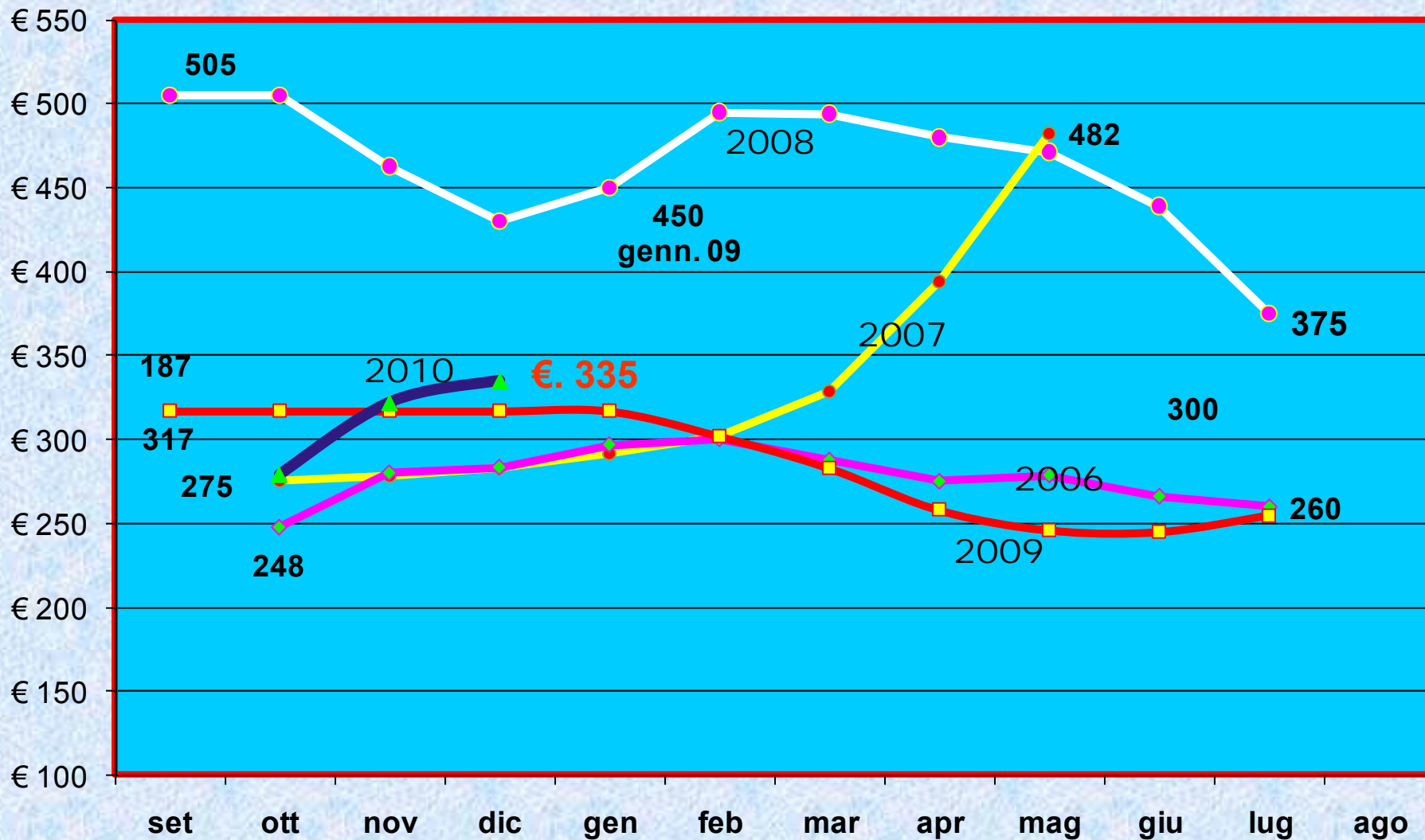
—◆— Campagna 06/07

—■— Campagna 9/10

—▲— Campagna 10/11

Risone Ariete-Loto-Nembo (media mensile)

Borsa di Novara - Prezzi Euro/Tonn. IVA esclusa



● Campagna 08/09

● Campagna 07/08

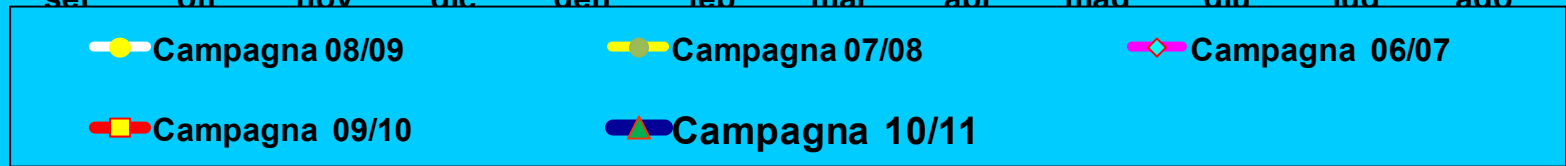
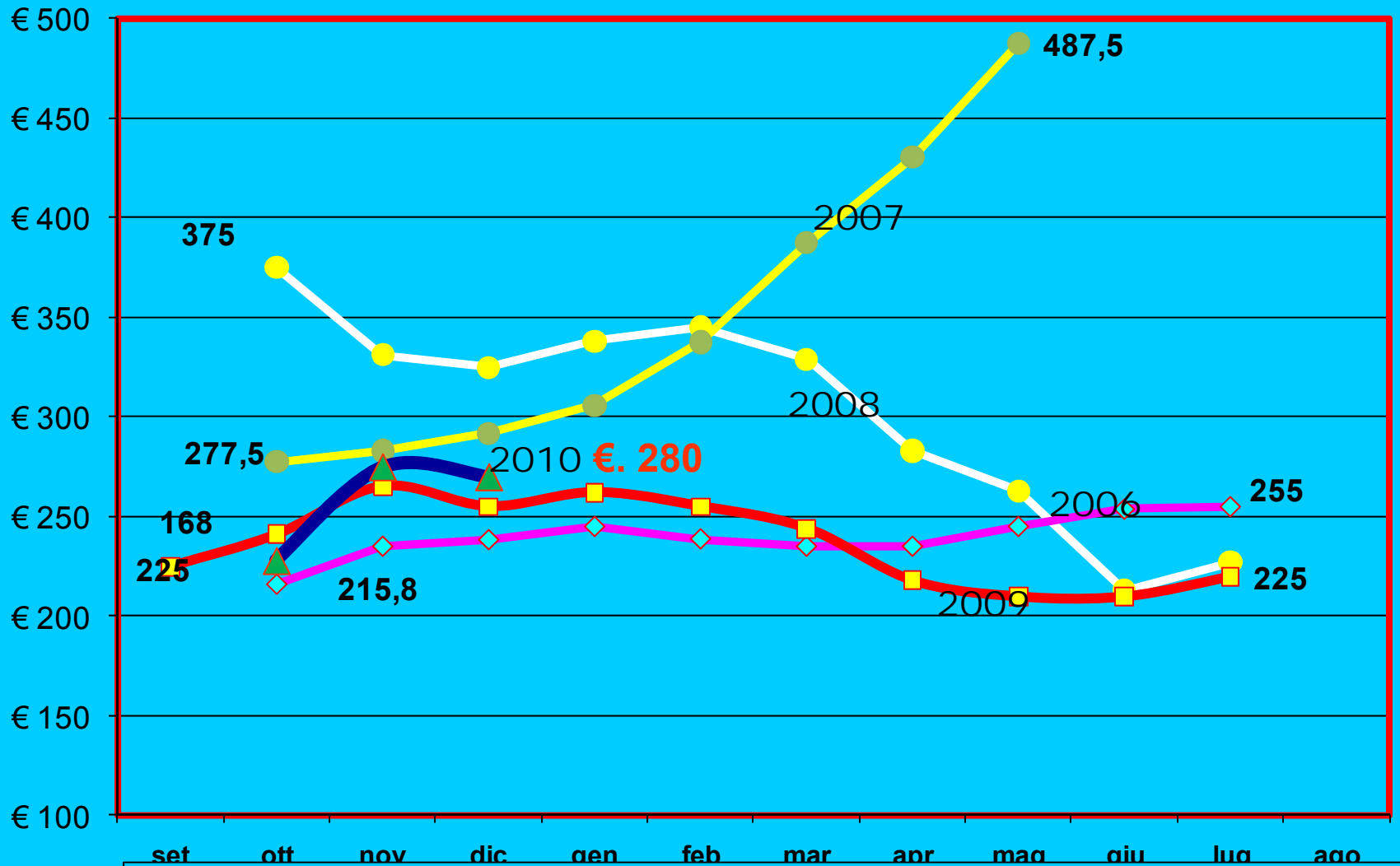
◆ Campagna 06/07

■ Campagna 09/10

▲ Campagna 10/11

Risone Thaibonnet-Gladio (media mensile)

Borsa di Novara – Prezzi Euro/Tonn. IVA esclusa



SITUAZIONE VENDITE E RIMANZE NAZIONALI
PRODUZIONE 2010 AL 31 DICEMBRE 2010
CERTIFICATI DI TRASPORTO E.N.R. REGISTRATI

<u>GRUPPI</u>	PRODUZIONE DISPONIBILE TONN.	PRODUZIONE VENDUTA TONNELLATE	% RISPETTO AL DISPONIBILI LE	RIMANENZA 31/12/2010 TONN.	RIMANENZA 31/12/2009 TONN.
TONDO	390.337	144.719	37%	245.618	279.800
MEDIO	56.949	18.264	32%	38.685	38.100
LUNGO A	656.376	273.019	42%	383.357	439.600
LUNGO B	510.230	216.056	42%	294.174	332.700
TOTALE	1.613.892	652.058	40%	961.834	1.090.200



DIFFERENZA RISPETTO AL 2009

AL 4 GENNAIO 2011

- 1 4 8 . 4 0 0 TONN.

- 1 . 4 8 4 . 0 0 0 Q . L I

GRAZIE PER L'ATTENZIONE



Ente Nazionale Risi

Sezione di Novara

Servizio Tecnico

Assistenza Tecnica

p.a. Massimo Giubertoni