



Indagine su cause di origine virale: osservazioni epidemiologiche

Maria Luisa Giudici - Bruno Villa

Centro Ricerche sul Riso - Ente Nazionale Risi



2005 - ANALISI MICOLOGICHE

- Indistintamente su piante affette o no da sterilità, osservati in campo sintomi di:

Sclerotium oryzae

Rhizoctonia oryzae-sativae

- Isolati 6 gruppi di miceti ricorrenti sia su piante sterili che su piante asintomatiche:

Alternaria spp.

Epicoccum spp.

Fusarium spp.

Helminthosporium spp.

Phoma spp.

Sclerotium spp.



- Gli stessi tipi di miceti erano stati più volte isolati da noi in passato da piante **non sterili**

**MICROSCOPIA
ELETTRONICA**

2005



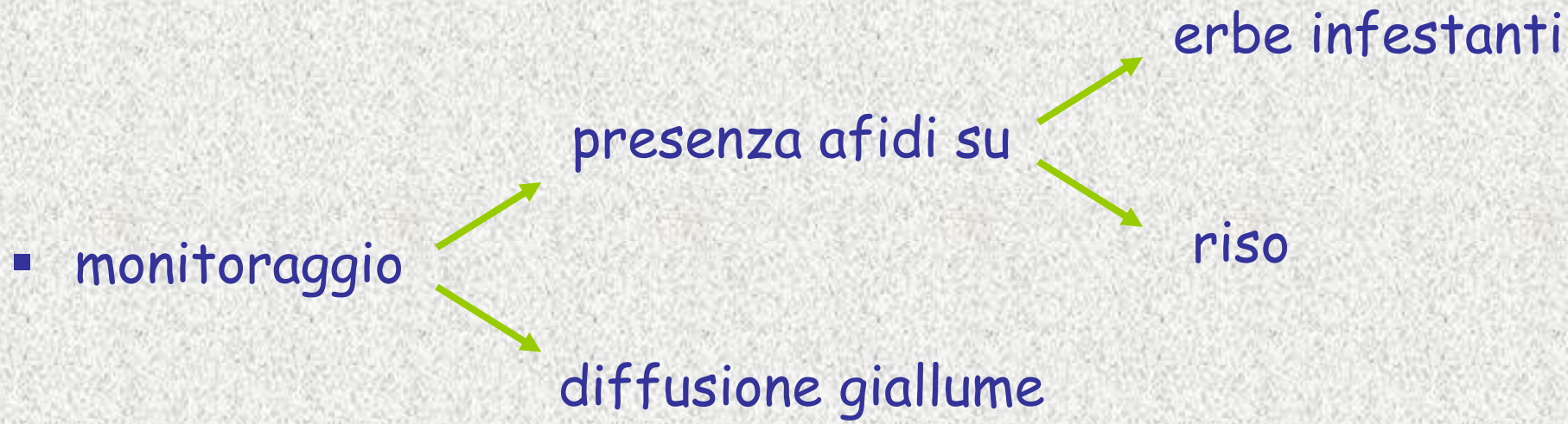
presenza di virus



**ANALISI
SIEROLOGICA**

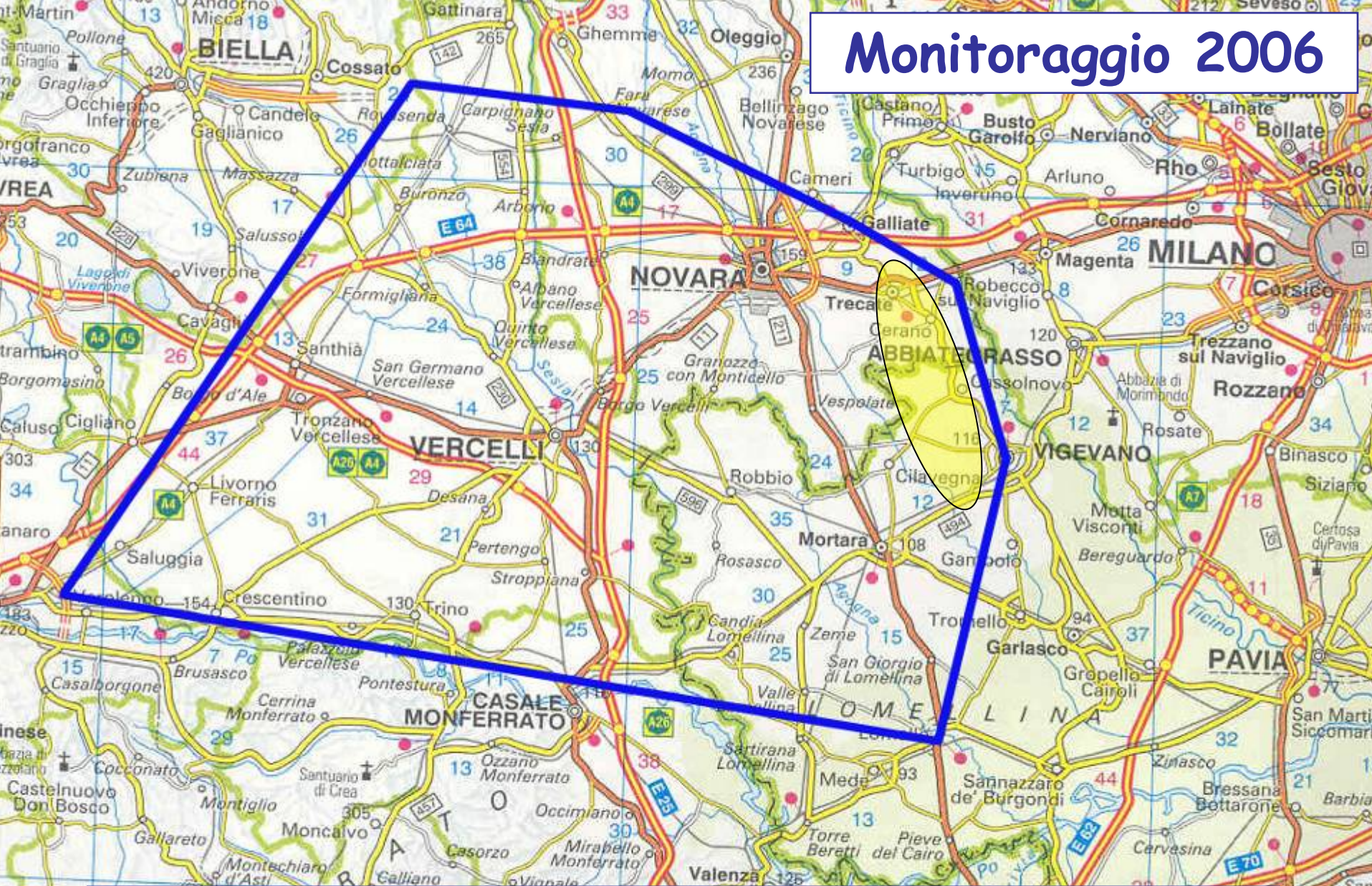


Virus del giallume del riso



- **semina di varietà resistenti e suscettibili al giallume**
- controllo dell'evoluzione dei sintomi durante l'intero ciclo culturale
- **trattamenti insetticidi**
- trasmissioni da piante sintomatiche su piante test

Monitoraggio 2006



afidi - erbe infestanti - giallume - sterilità

Leersia oryzoides L.





Rhopalosiphum padi L.

16 maggio - 21 giugno

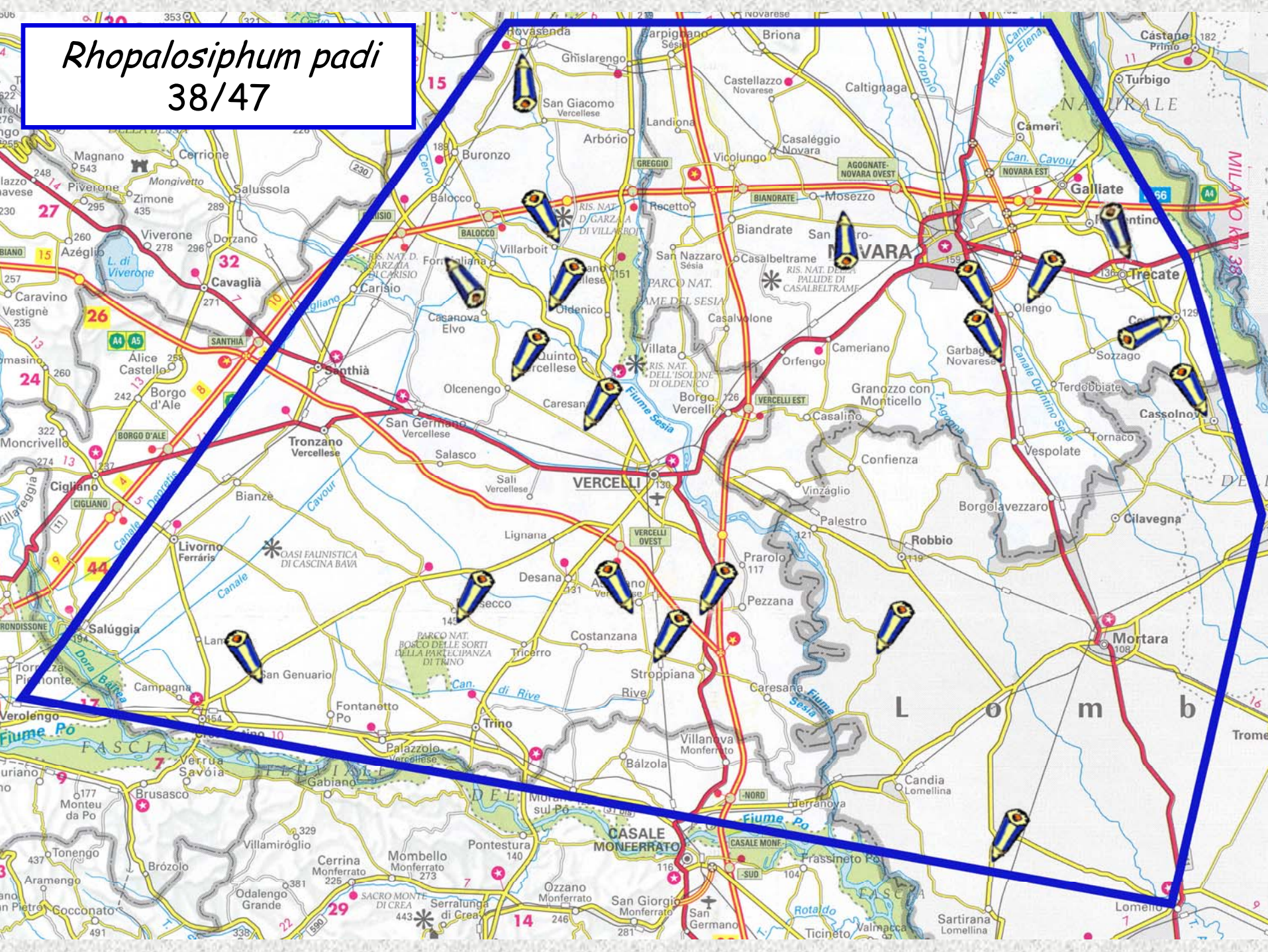
Oryza sativa L.

11 - 24 maggio
Poa sp.
Leersia oryzoides
Bromus sp.



dal 14 giugno
molti parassitizzati

Rhopalosiphum padi
38/47







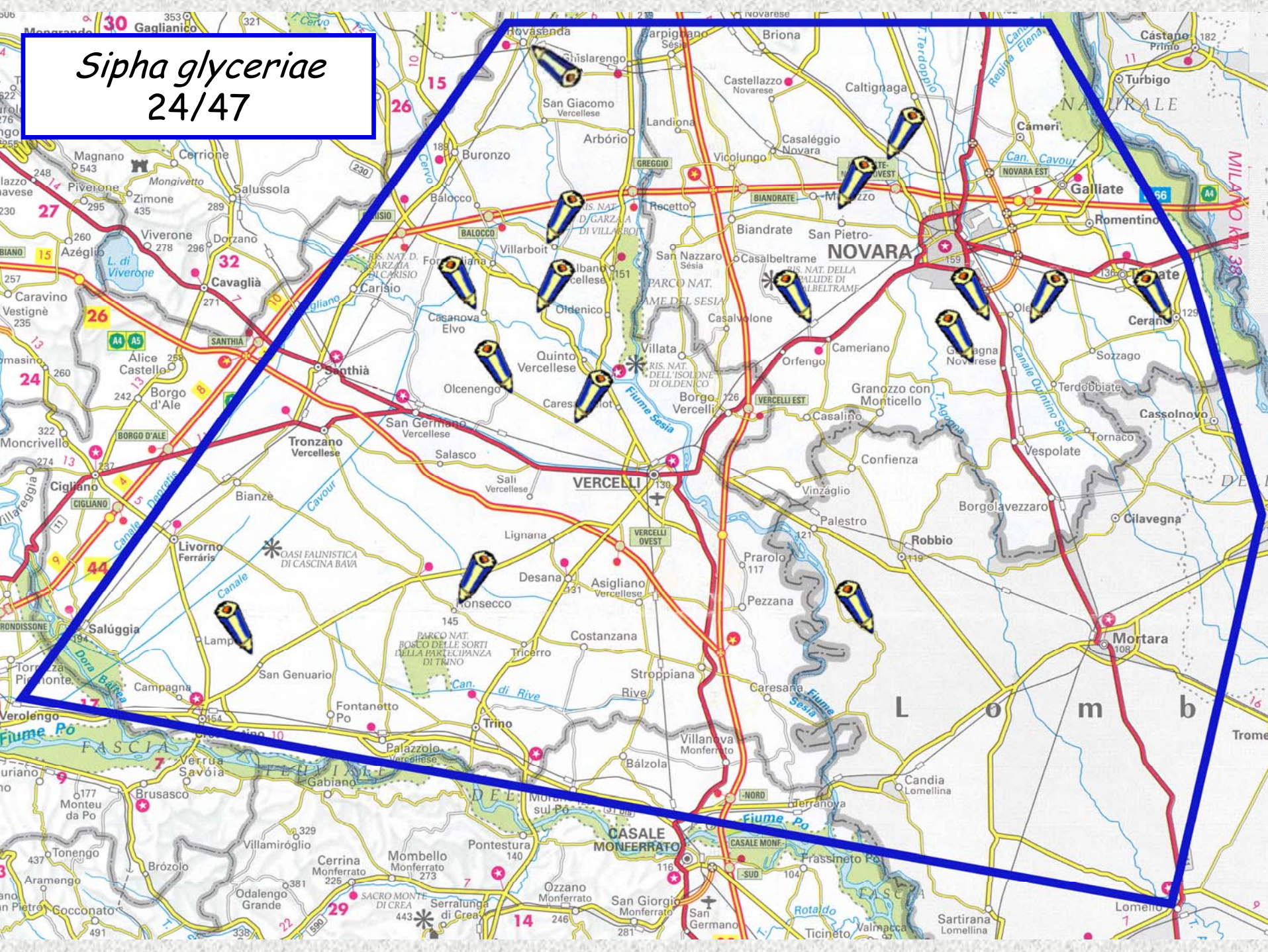
Sipha glyceriae Kaltenbach

8 - 26 giugno
Oryza sativa L.

11 maggio - 29 giugno
Poa sp.
Leersia oryzoides L.



Sipha glyceriae
24/47





11 - 22 maggio

Poa sp.

Bolboschoenus maritimus L.

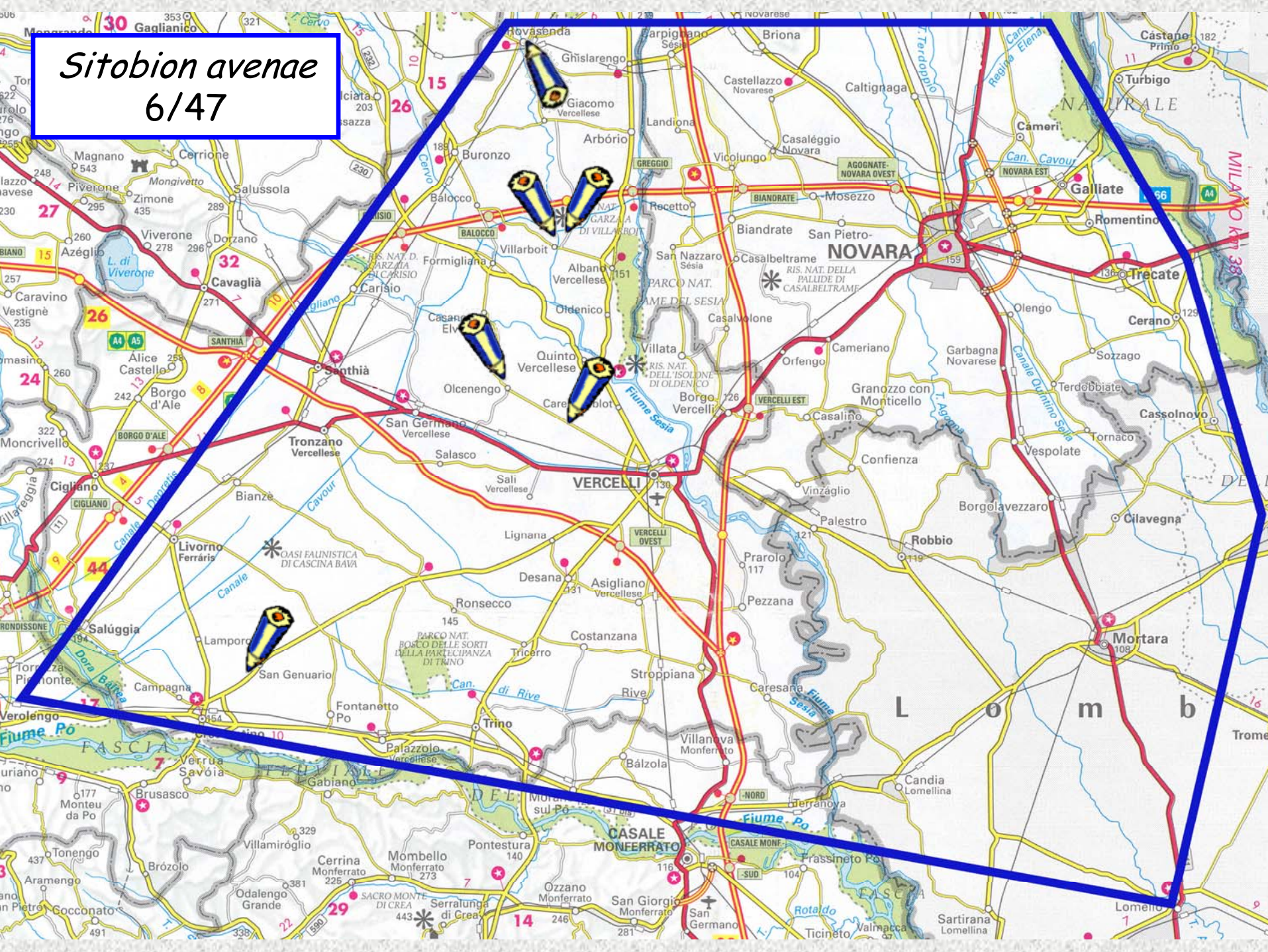
Sitobion (Macrosiphum) avenae F.

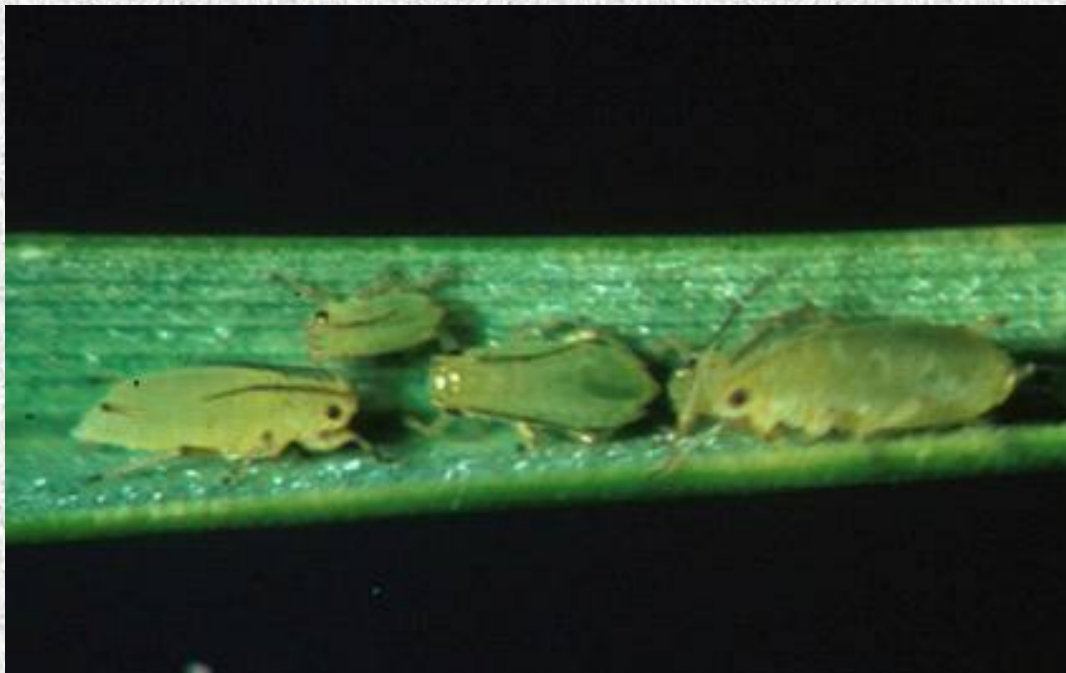
22 maggio - 21 giugno

Oryza sativa L.



Sitobion avenae
6/47





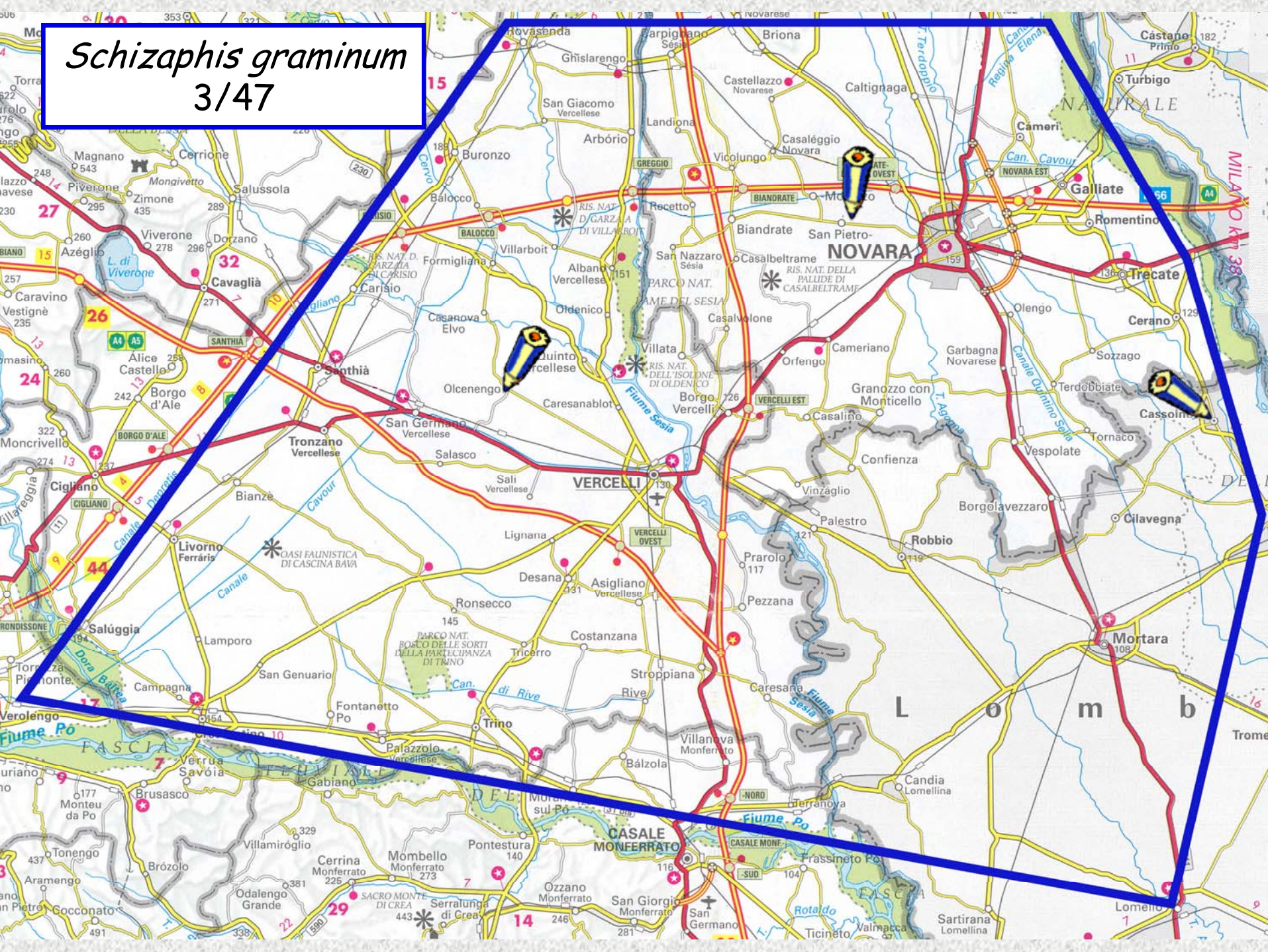
12 maggio
Poa sp.

Schizaphis graminum (Rondani)

16 - 29 maggio
Oryza sativa L.



Schizaphis graminum
3/47





ОЗАРЕС



ОЗНЗЕСЕРС



Olcenengo Prova varietale 2006

Rovasenda Prova varietale 2006

PADANO

30 piante

21 sì virus

12 sterili

ARBORIO
GLADIO
PADANO
CARNAROLI
BALILLA
S. ANDREA

GLADIO

30 piante

6 sì virus

4 sterili



San Pietro Mosezzo Prova varietale 2006



PADANO

30 piante
24 sì virus
7 sterili

AIACE

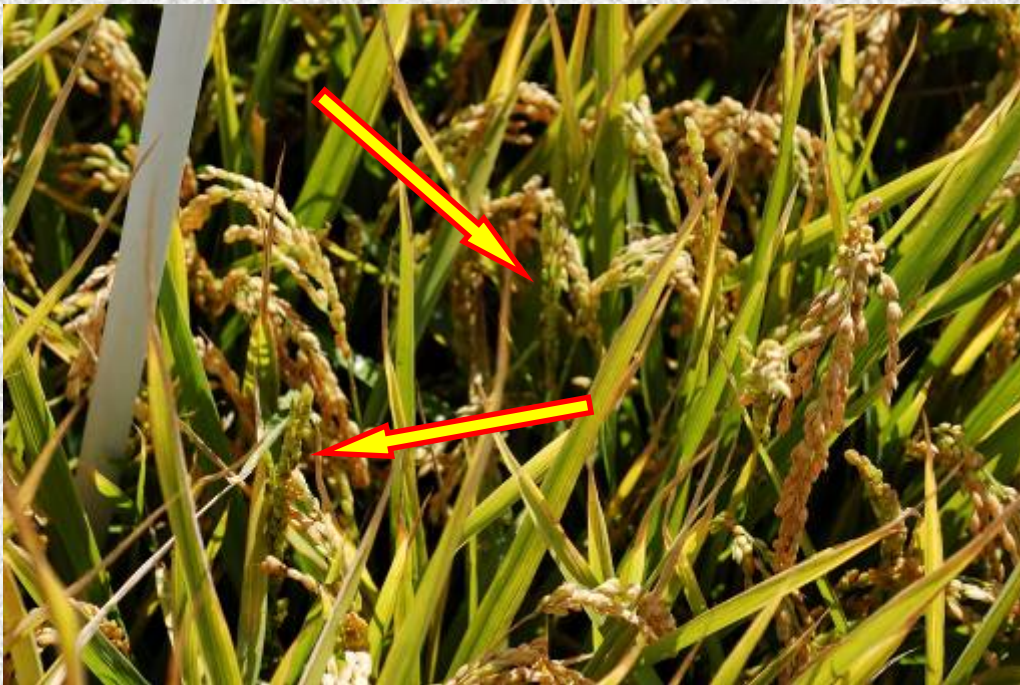
30 piante
30 no virus
0 sterili

Rosasco 2007

CENTAURO

17 piante giallume
17 sterili

5 sterili
5 sì virus



Varietà		2005	2006	2007
GLADIO	sterilità	20/20	58/64	14/15
	asintomatico	1/2	2/32	1/60
THAIBONNET	sterilità	1/1	5/5	18/18
	asintomatico	0/1	16/26	0/42
SELENIO	sterilità	-	3/3	14/16
	asintomatico	-	0/3	3/42
STERILITÀ	sterilità	1/1	7/9	35/45
	asintomatico	0/1	0/2	2/25
ASINTOMATICHE	sterilità	-	5/5	-
	asintomatico	-	0/30	-
FRAGRANCE	sterilità	-	5/5	-
	asintomatico	-	0/1	-
NEMBO	sterilità	-	3/3	-
	asintomatico	-	0/1	-
CENTAURO	sterilità	-	1/1	15/16
	asintomatico	-	-	0/3

225/248 91%

29/245 12%

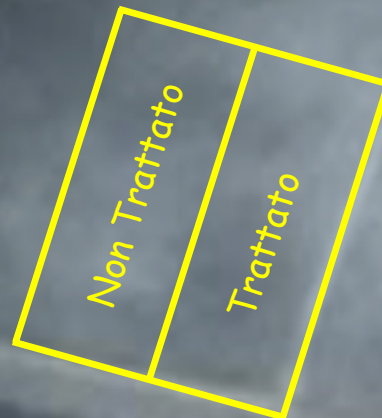
Olcenengo - Prova insetticida 2006



Varietà GLADIO

Data di semina: 28 aprile

Superficie trattata: 1000 m²



Principio attivo: alfacipermetrina

Trattamento		Presenza di afidi	
I	24 maggio	29 maggio	no
II	6 giugno	8 giugno	alati
		12 giugno	sì
III	14 giugno	19 giugno	pochi
IV	21 giugno		
V	5 luglio		

- numero di culmi sterili valutato su un'uguale superficie della parte non trattata
- 16 parcelle da 125 m²
- 12 conteggi su superficie di 1 m² per ogni parcella

Percentuale di controllo 93%

Olcenengo 2006



2006

San Pietro Mosezzo



Rovasenda



Scarsa presenza di afidi

Nessuna differenza tra
trattato e non trattato

2007

Pezzana



Olcenengo



Assenza di afidi

**Nessuna differenza tra
trattato e non trattato**

2007 - prove mirate



Grazie per l'attenzione!

