



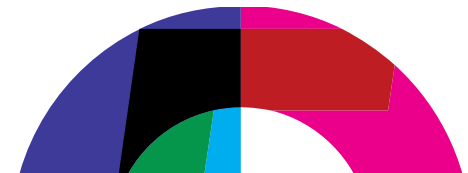
MILANO 2015

NUTRIRE IL PIANETA
ENERGIA PER LA VITA

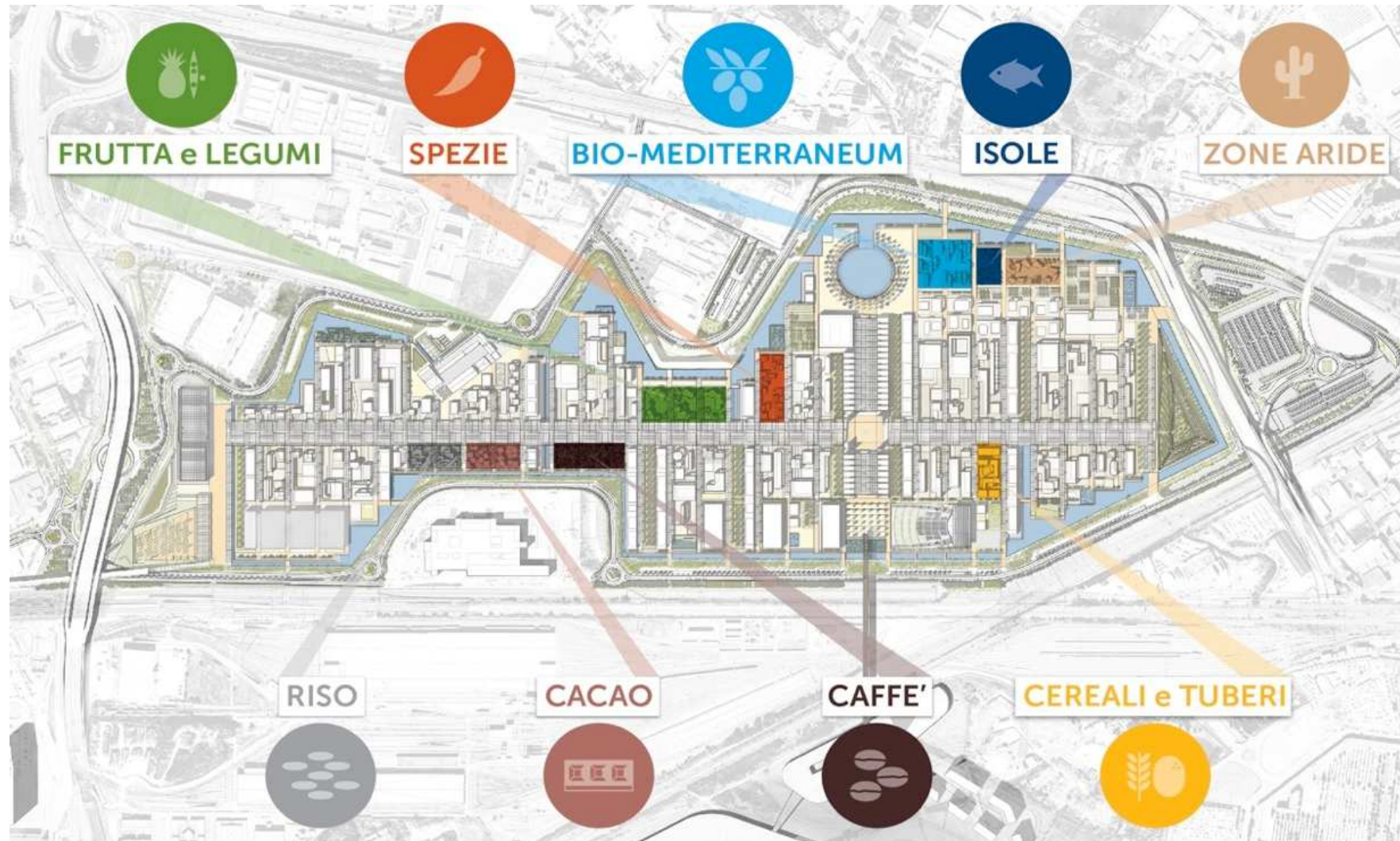
Il Cluster del Riso

Le opportunità

www.expo2015.org



I Cluster rappresentano uno degli elementi più caratteristici di Expo Milano 2015 e costituiscono uno straordinario valore aggiunto per lo sviluppo del Tema. Si tratterà di **spazi espositivi decisamente innovativi** che sapranno raccogliere e organizzare numerosi Paesi all'interno di **uno stesso progetto architettonico sviluppato intorno a un tema centrale condiviso** da tutti e rappresentativo di ciascuno.



IL PROGETTO CLUSTER



MILANO 2015

Il modello architettonico dei Cluster prevede **spazi espositivi individuali dedicati ai singoli Paesi** organizzati intorno a un'area comune.

Quest'ultima sarà **un'area multifunzionale** che saprà integrare in maniera originale una molteplicità di funzioni: offerta ristorativa, attività commerciali, eventi e offerta espositiva. L'area comune rappresenterà il cuore del Cluster e costituisce forse l'elemento più innovativo del progetto Cluster, in quanto promuove un approccio pervasivo al Tema, valorizza la partecipazione dei Paesi e rende possibile la collaborazione tra i Paesi.



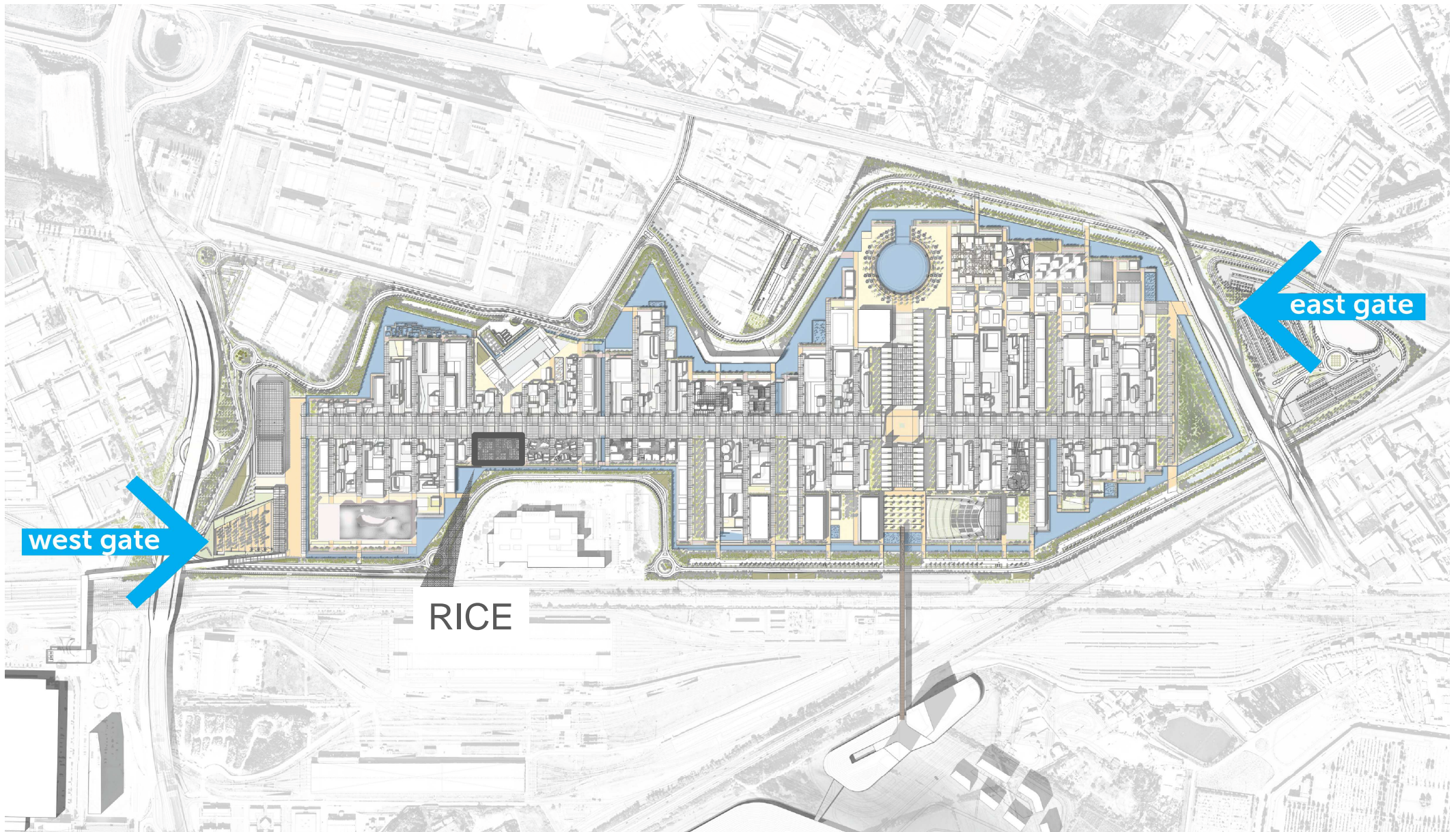


IL CLUSTER DEL RISO

Localizzazione nel Sito



MILANO 2015



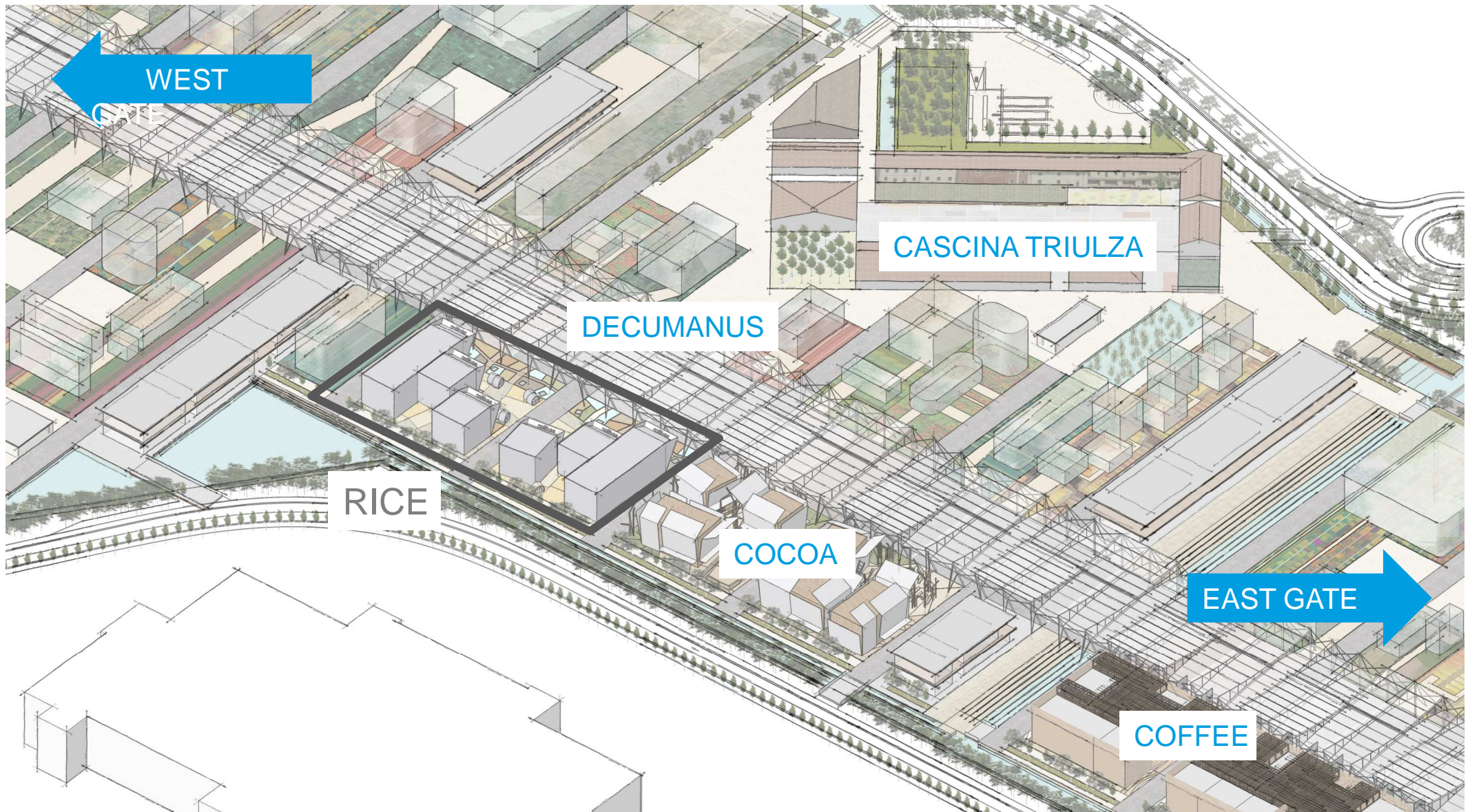


IL CLUSTER DEL RISO

Localizzazione nel Sito



MILANO 2015





IL RISO Il tema



MILANO 2015

Già nel 2500 a.C., il riso è stato documentato nei libri di storia come fonte di cibo primaria.

A partire dalla Cina, la sua coltivazione si diffuse prima nelle aree circostanti per poi raggiungere l'Africa, l'Europa e da qui il Nuovo Mondo.

Grazie alla sua versatilità, il riso può essere coltivato in molte parti del mondo. È in grado di crescere quasi ovunque, dal deserto fino ai delta dei fiumi.

In Italia il riso è coltivato soprattutto nella Pianura Padana. I campi sono attraversati da un complesso sistema di canali che permette l'irrigazione delle colture. Fra i corsi d'acqua artificiali più importanti va menzionato il Canale Cavour che, alimentato dal fiume Po, raggiunge le fertili pianure a nord-ovest di Vercelli e Novara.

La maggiore produttrice di riso in Italia è la Lombardia con ben il 42% del totale nazionale, interessata è soprattutto la provincia di Pavia, ma pure quella di Milano, dove addirittura esistono risaie all'interno dei confini comunali del capoluogo.





IL CLUSTER DEL RISO

Progetto architettonico



MILANO 2015

Paesi Partecipanti

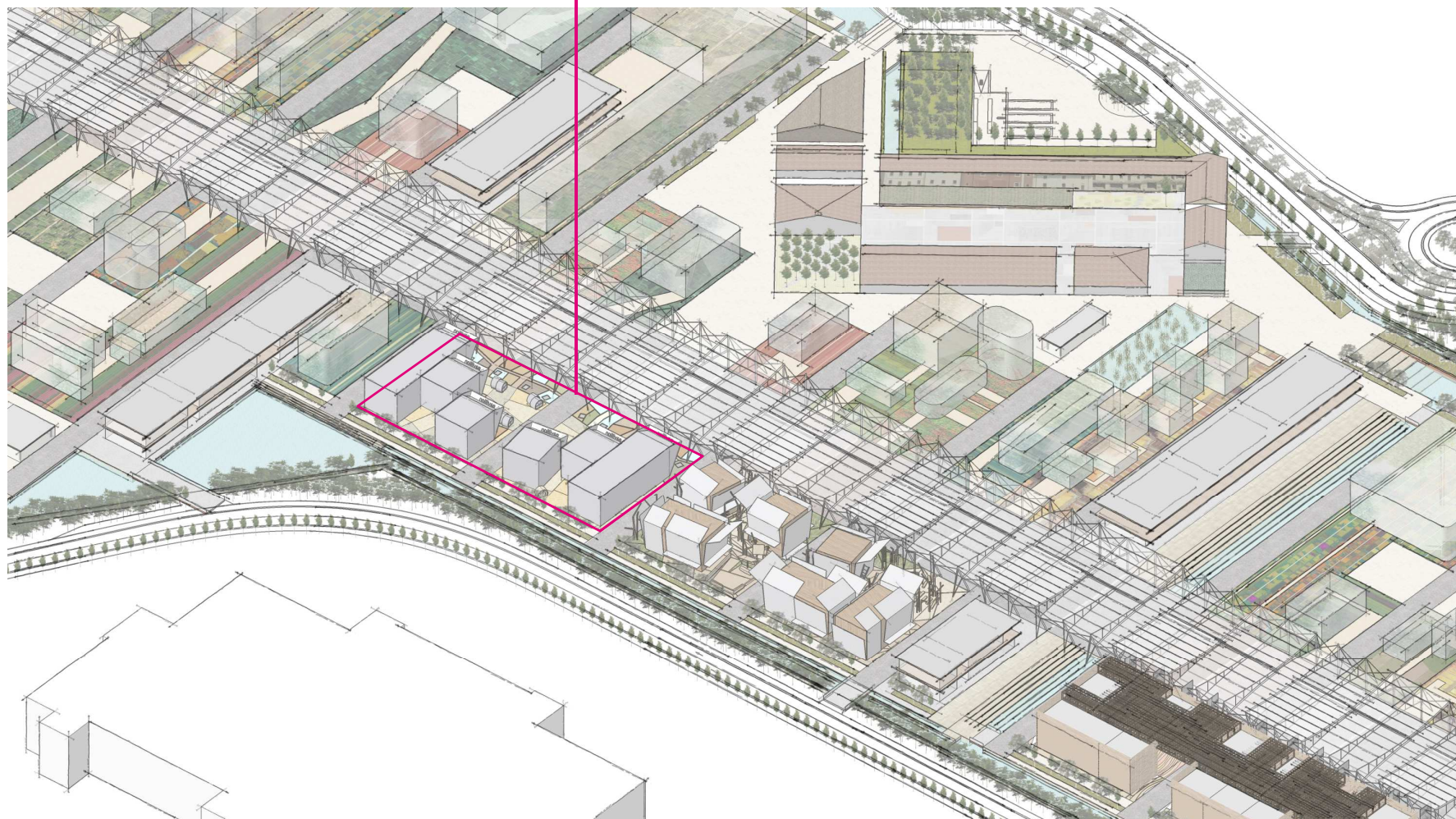
Sierra Leone
Myanmar
Laos
Bangladesh
Cambogia

3546 mq, di cui:

1000 mq di superficie coperta dedicata agli Spazi Espositivi Individuali (1750 mq su due livelli).

2420 mq di spazio aperto comune.

125 mq di superficie coperta per i volumi tecnici.





IL CLUSTER DEL RISO

Progetto architettonico



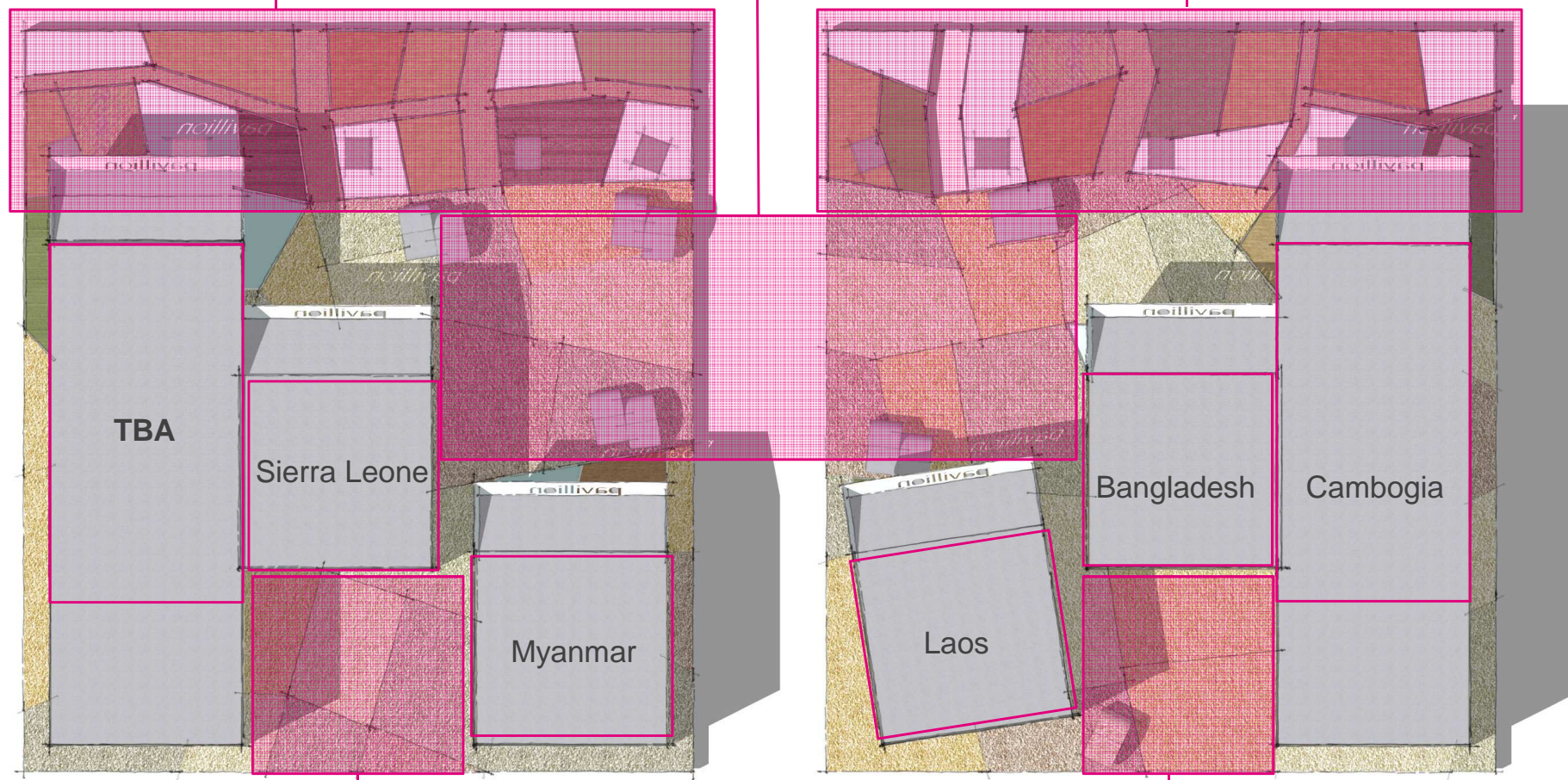
MILANO 2015

LANDSCAPE EXHIBITION "RICE FIELDS" DISPLAY: SPECCHI D'ACQUA/RISAIE AREA FOR KIOSKS AND LANDSCAPE EXHIBITION "RICE FIELDS" TEMPORARY EVENTS DISPLAY: SPECCHI D'ACQUA/RISAIE

540 mq

738 mq

495 mq



COVERED FOOD AREA
165 mq

COVERED FOOD AREA
150 mq





IL CLUSTER DEL RISO

Le attività principali



MILANO 2015

AREA EVENTI

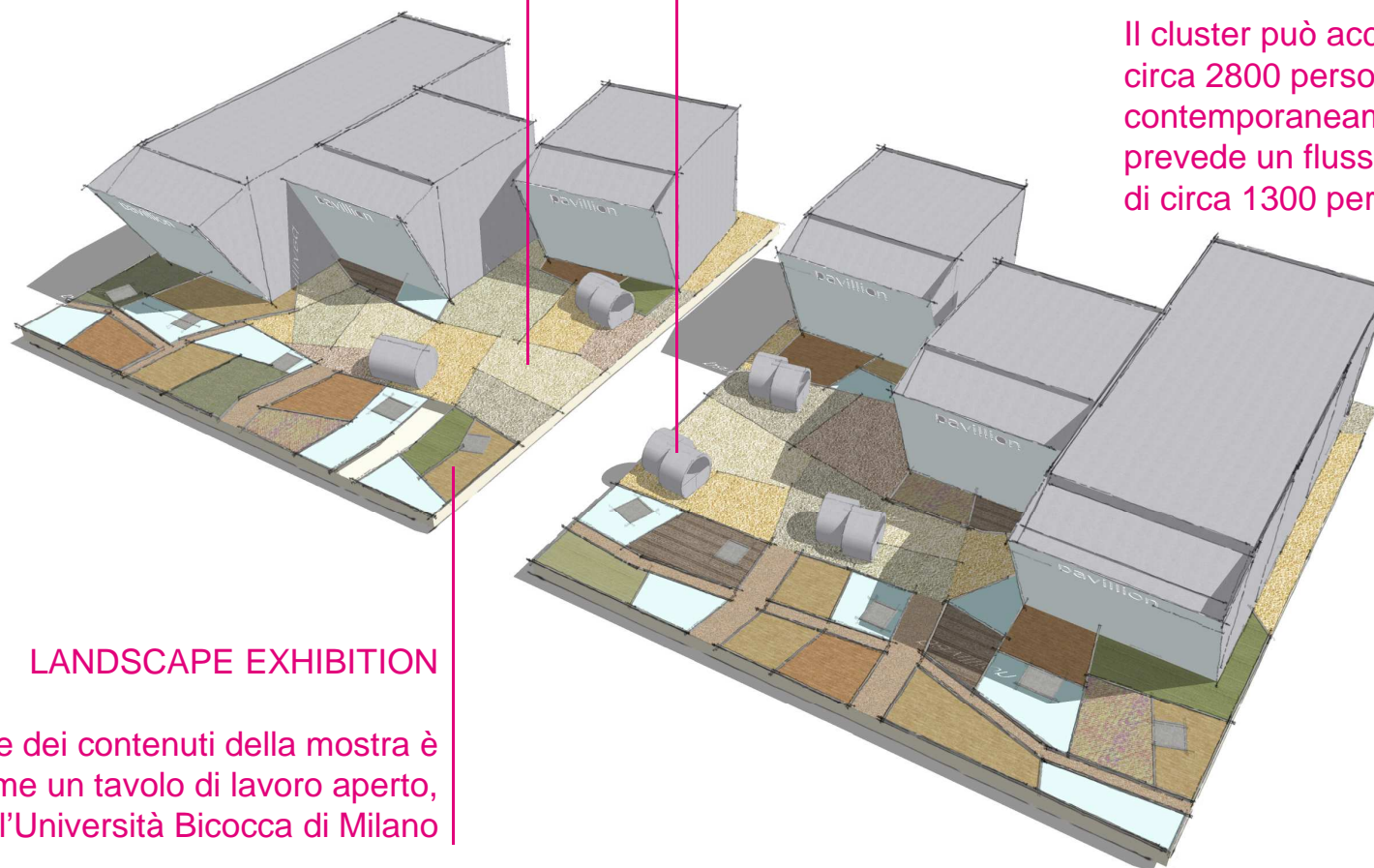
L'area eventi, pensata come una piazza aperta tra le unità dei paesi, da la possibilità di programmare diverse tipologie di attività di intrattenimento per i visitatori

ATTIVITA' COMMERCIALE

Saranno presenti fino a 5 chioschi di circa 12 mq cadauno, destinati alla distribuzione e/o somministrazione di prodotti a base di riso

VISITATORI ATTESI

Il cluster può accogliere nel fino a circa 2800 persone contemporaneamente e si prevede un flusso di visitatori ora di circa 1300 persone



LANDSCAPE EXHIBITION

La redazione dei contenuti della mostra è pensata come un tavolo di lavoro aperto, affidato all'Università Bicocca di Milano





IL CLUSTER DEL RISO

Le Aree Comuni



MILANO 2015





I CHIOSCHI

Esempio di allestimento per l'area esterna



MILANO 2015



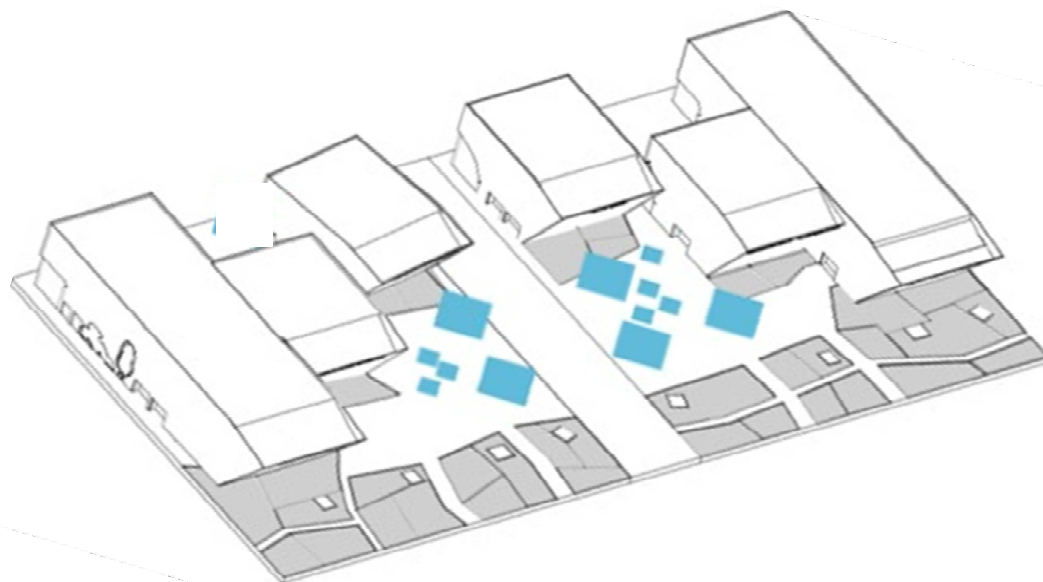


I CHIOSCHI

Esempio di allestimento per l'area esterna



MILANO 2015



I covoni rappresentano elementi funzionali utilizzati come chioschi da costruirsi da parte dell'impresa Sponsor

Negli spazi contrassegnati dovranno essere costruiti i chioschi / covoni

