



News

Esito del Consiglio Agrifish sulla riforma della Pac (Fonte: nota Ente Risi)

Nel corso delle riunioni del 26-27 maggio, il Consiglio ha tenuto una serie di dibattiti politici sul pacchetto di riforma della PAC, sulla base delle informazioni fornite dalla presidenza e dalla Commissione sui negoziati in corso con il Parlamento europeo.

Una serie di proposte di compromesso sono state presentate ai ministri, tra cui la condizionalità sociale, la destinazione del sostegno e l'architettura verde. Ai ministri è stato chiesto di fornire indicazioni sull'approccio che la presidenza portoghese dovrebbe adottare nei negoziati interistituzionali in corso con il Parlamento, che si svolgono in parallelo.

Alla fine, sebbene siano stati fatti progressi in diversi settori, alcune questioni chiave sono rimaste in sospeso. È stato quindi deciso di rimandare i colloqui alla prossima riunione dei ministri dell'agricoltura e della pesca in giugno.

Variazione delle disposizioni per l'export in Brasile (Fonte: www.politiche agricole.it)

Il Mipaaf ha comunicato la variazione dei requisiti fitosanitari necessari all'esportazione di riso in Brasile che sono consultabili al seguente [link](#).

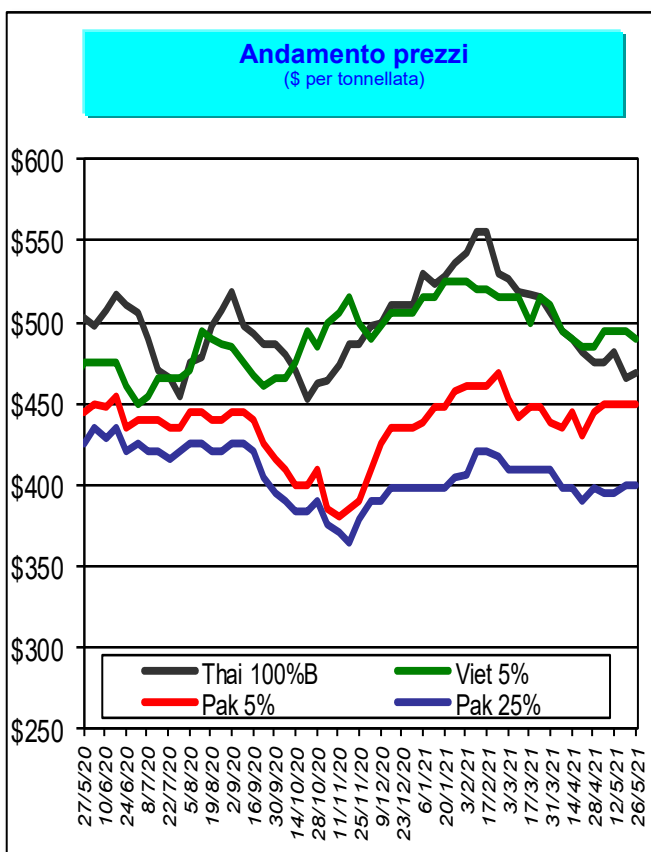
Per una più facile lettura e senza carattere di ufficialità si fornisce il [link](#) per accedere alla traduzione della norma.

Mercati internazionali

Principali quotazioni FOB del riso lavorato

Tasso di cambio €1 = \$1,2229

Mercati asiatici	\$/t	€/t
Thai 100%B	468	383
Vietnam 5%	490	600
India 5%	390	319
Pakistan 5%	450	368
Pakistan 25%	400	327
Myanmar 5%	420	343
India Basmati Traditional	1.425	1.165
Altri mercati	\$/t	€/t
Uruguay 5%	630	515
Argentina 5%	610	499
Paraguay 5%	560	458
USA LG 2/4% Fob Bulk Nola	615	503
California M G 1/4% - Med -	1.020	834



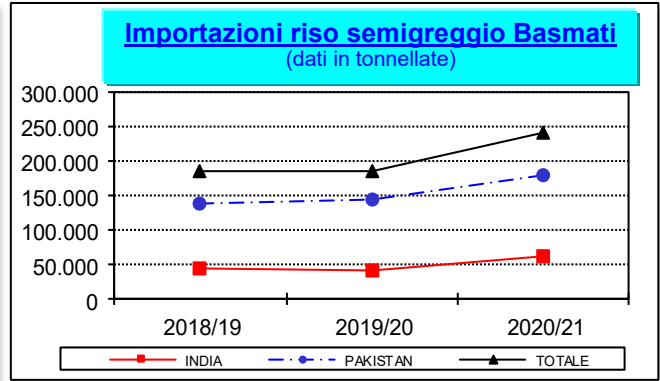
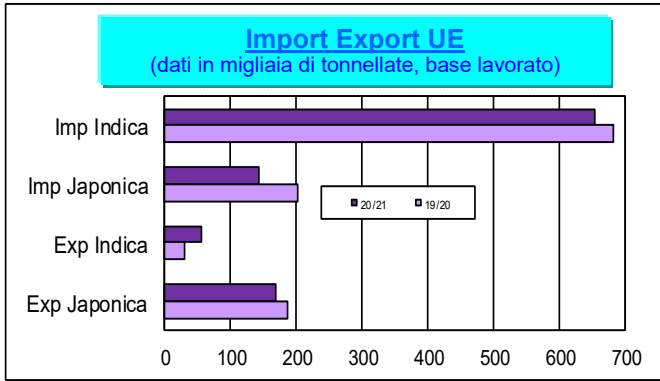
Prezzi In aumento l'Uruguay 5% (+\$10), l'Argentina 5% (+\$10) e il Thai 100%B (+\$3). In calo l'India 5% (-\$10) e il Vietnam 5% (-\$5).

Sicurezza alimentare

Rapid Alert System (Fonte: EFSA)

Inviata dalla Germania una notifica informativa per la presenza di Ocratossina A in riso Basmati proveniente dal Pakistan, via Paesi Bassi.

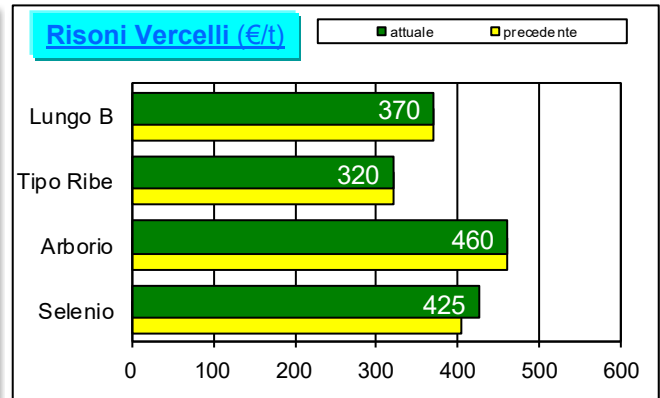
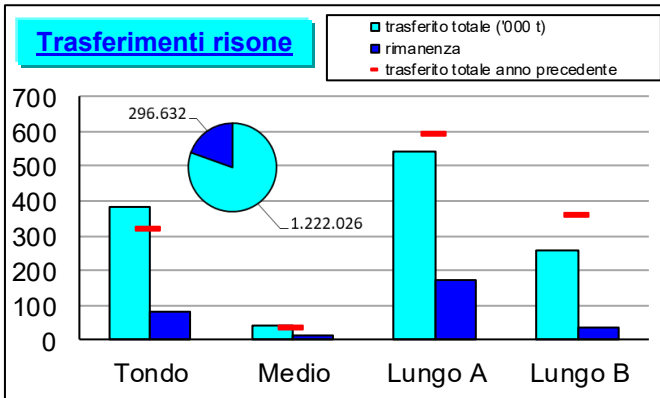
Mercati europei



Il commento della settimana

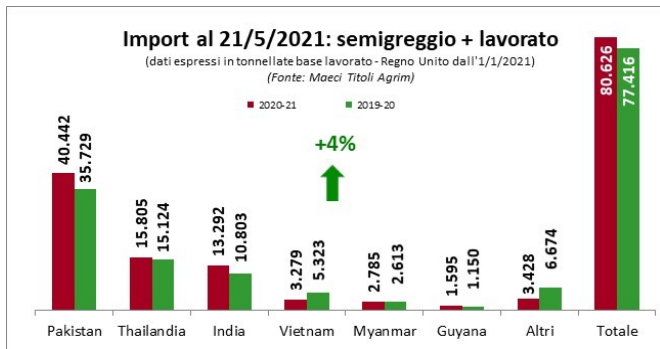
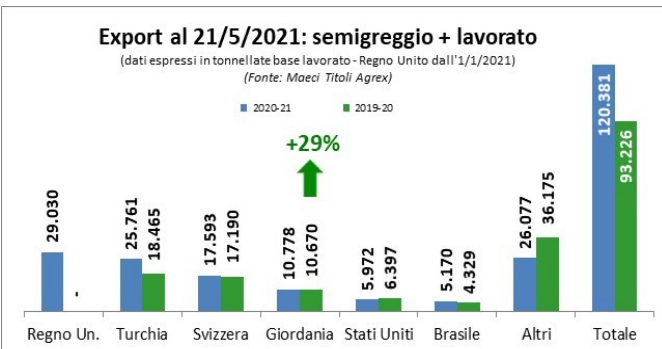
Le quantità sdoganate nell'Ue - Regno Unito escluso - ammontano a 797.863 tonnellate, base lavorato, in calo di 87.720 tonnellate (-10%) rispetto a un anno fa, sempre escludendo il Regno Unito. Le importazioni di risone, pari a circa 26.600 tonnellate, risultano in aumento di circa 8.700 tonnellate (+49%), mentre quelle di riso semigreggio e di riso semilavorato/lavorato mostrano, rispettivamente, dei cali di circa 18.300 tonnellate (-5%) e di circa 78.100 tonnellate (-15%). Le importazioni di riso semigreggio Basmati, al netto dei volumi importati dal Regno Unito, si collocano a 242.665, in crescita di 55.701 tonnellate (+30%) rispetto allo scorso anno. Con circa 225.800 tonnellate, base lavorato, l'export mostra un incremento di circa 9.200 tonnellate (+4%) rispetto a un anno fa. Tuttavia, bisogna considerare che il dato considera anche circa 61.100 tonnellate che l'Ue a 27 ha esportato verso il Regno Unito a partire dal 1° gennaio. Al netto del Regno Unito l'export risulta in calo di circa 51.900 tonnellate (-24%).

Mercati italiani



Il commento della settimana

Nell'ultima settimana i trasferimenti di risone hanno riguardato 10.531 tonnellate di "tondi", 8.167 tonnellate di "lunghi A", 4.293 tonnellate di "lunghi B" e 1.306 tonnellate di "medi", per un totale di 24.297 tonnellate. I trasferimenti complessivi ammontano a 1.222.026 tonnellate, in calo di 82.171 tonnellate (-6%) rispetto alla campagna precedente. Il grafico delle quotazioni dei risoni sulla Piazza di Vercelli è riferito alla data del 18 maggio, poiché nella seduta del 25 maggio, i prezzi non sono stati rilevati a causa della chiusura della Borsa merci per lavori di manutenzione straordinaria. Le importazioni da Paesi terzi passano dalle 77.416 tonnellate, base lavorato, di un anno fa alle 80.626 tonnellate attuali, facendo segnare un incremento di 3.210 tonnellate (+4%). Le importazioni con dazio ammontano a 41.686 tonnellate e coprono il 52% del volume totale importato. Le quantità in esenzione del dazio sono così ripartite: 27.576 tonnellate di riso Basmati, di cui 21.737 di origine pakistana, 5.068 tonnellate di riso originario dei PMA, 2.375 tonnellate di contingente Vietnam, 2.326 tonnellate di contingente Gatt e 1.595 tonnellate dalla Guyana. L'effettivo sdoganato (87.888 tonnellate) risulta in aumento di 12.128 tonnellate (+16%). Vedere tabella a fondo pagina. Per l'export sono stati rilasciati titoli (riso semigreggio e semilavorato/lavorato) per un volume pari a 120.381 tonnellate, base lavorato, in aumento di 27.155 tonnellate (+29%) rispetto alla campagna precedente. L'incremento dipende dalle 29.030 tonnellate esportate verso il Regno Unito a partire dal 1° gennaio. Se non si considera l'export verso il Regno Unito, il confronto con la scorsa campagna evidenzerebbe un calo di 1.875 tonnellate (-2%).



Importazioni in Italia al 23/5/2021 - Quantitativi effettivamente sdoganati - Fonte: DG Agri

in tonnellate base riso lavorato	Risone			Semigreggio			Semilavorato/Lavorato			TOTALE		
	Indica	Japonica	Totale	Indica	Japonica	Totale	Indica	Japonica	Totale	Indica	Japonica	TOTALE
2020/2021	7.998	-	7.998	35.706	525	36.231	40.874	2.785	43.659	84.578	3.310	87.888
2019/2020	3.949	-	3.949	29.929	1.612	31.541	36.394	3.876	40.270	70.272	5.488	75.760