



News

AGEA accelera i pagamenti (Fonte: MIPAAF)

Circa 80 milioni per 56 mila 250 beneficiari. Sono i numeri che restituiscono la settimana di lavoro in modalità smart working di Agea, Agenzia per le erogazioni in agricoltura, relativamente ai decreti di pagamento autorizzati nell'ambito della domanda unica, dello sviluppo rurale e dei programmi operativi.

Risorse che, in dettaglio, si riferiscono alla domanda unica per l'annualità 2019 in favore di 52.767 beneficiari per 25,2 milioni di euro; ai programmi regionali di sviluppo rurale (PSR), che Agea gestisce, in favore di 3.470 beneficiari per 34,6 milioni di euro; ai programmi operativi in favore di 13 beneficiari per 12 milioni di euro.

Autorizzazione in deroga Avanza 2020 (Fonte: Nota Ente Nazionale Risi)

Il Ministero della Salute ha approvato per situazione di emergenza fitosanitaria ai sensi dell'art. 53 del Reg. UE 1107/09 l'estensione d'impiego della sostanza attiva Benzobicyclon sulla coltura riso per 120 giorni dal 6 marzo 2020. Il nome commerciale sarà Avanza 2020 che è un erbicida efficace nei confronti di *Heteranthera limosa* (Eteranthera limosa), *Heteranthera reniformis* (Eteranthera reniforme) e *Cyperus difformis* (Zigolo delle risaie).

Per maggiori ragguagli, cliccare sul seguente link: [approfondimento](#)

Autorizzazione in deroga Loyant 2.0 (Fonte: Nota Ente Nazionale Risi)

Il Ministero della Salute ha approvato per situazione di emergenza fitosanitaria ai sensi dell'art. 53 del Reg. UE 1107/09 l'estensione d'impiego della sostanza attiva Florpyrauxifen-benzyl sulla coltura riso per 120 giorni dal 12 marzo 2020.

Il nome commerciale sarà Loyant 2.0 che è un erbicida fogliare selettivo per il riso, efficace nei confronti di infestanti annuali quali giavoni, ciperacee, alismataceae ed infestanti a foglia larga.

Per maggiori ragguagli, cliccare sul seguente link: [approfondimento](#)

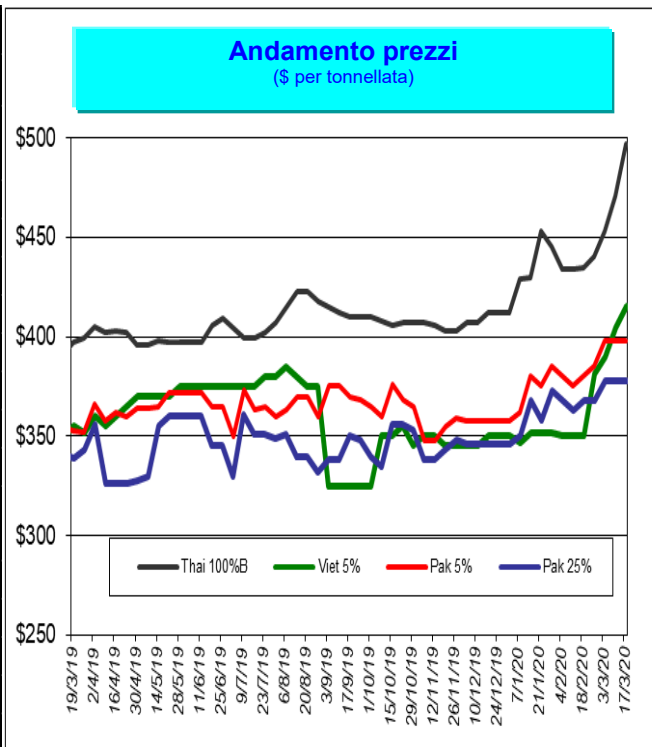
Mercati internazionali



Principali quotazioni FOB del riso lavorato

Tasso di cambio €1 = \$1,0934

Mercati asiatici	\$/t	€/t
Thai 100%B	497	455
Vietnam 5%	415	380
India 5%	355	325
Pakistan 5%	398	364
Pakistan 25%	378	346
Cambogia 5%	464	424
Myanmar 5%	440	402
India Basmati trad.	1.080	988
Altri mercati	\$/t	€/t
Uruguay 5%	515	471
Argentina 5%	475	434
Paraguay 5%	465	425
USA LG 2/5% - sacked -	615	562
California MG 1/4% - Med -	850	777



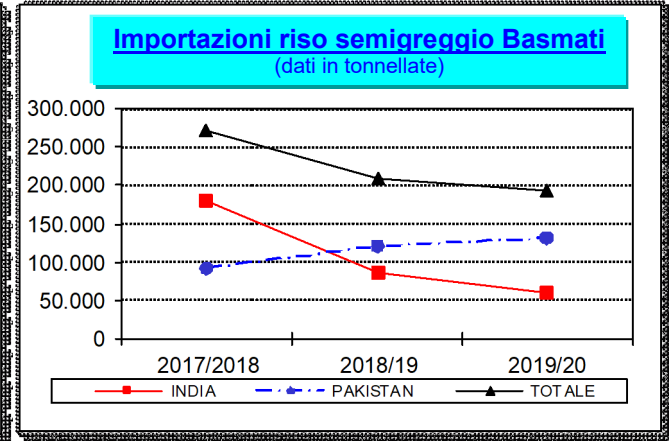
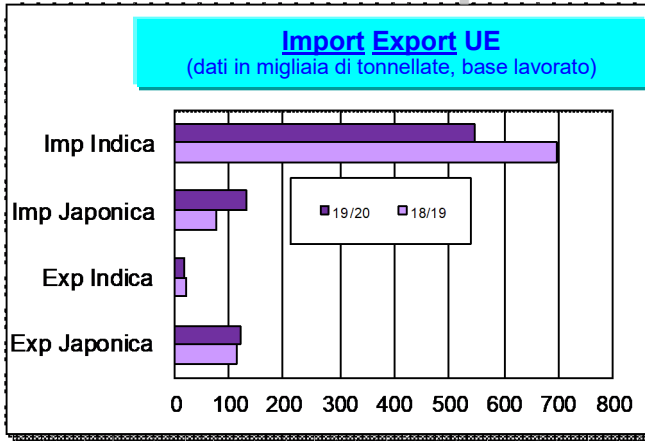
Prezzi In aumento il Thai 100%B (+\$26), il California Medium Grain 1/4 (+\$10), il Vietnam 5% (+\$10), il Myanmar 5% (+\$10) e il Cambogia 5% (+\$4). In calo l'India Basmati Traditional (-\$30) e l'India 5% (-\$5).

Sicurezza alimentare

Rapid Alert System (Fonte: EFSA)

Nessuna segnalazione relativa al riso.

Mercati europei

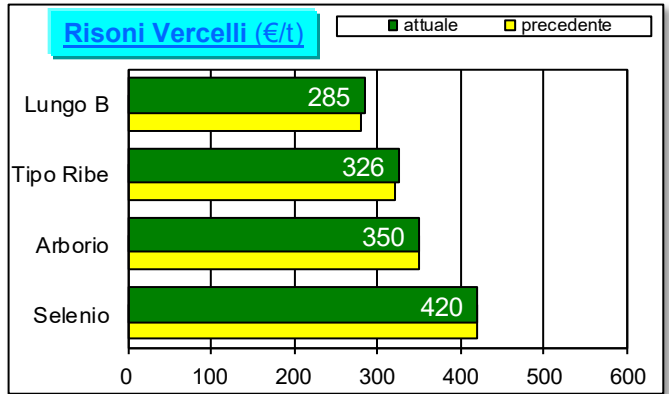
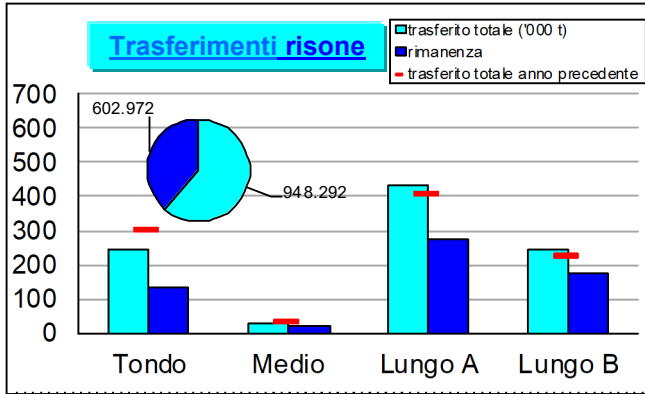


Il commento della settimana

In base ai dati pubblicati dalla Commissione europea le importazioni risultano pari a 678.654 tonnellate, base lavorato, in calo di quasi 95.000 tonnellate (-12%) rispetto al dato di un anno fa. Le importazioni di riso di tipo Indica risultano in calo di quasi 149.000 tonnellate (-21%), mentre l'import di tipo Japonica risulta in aumento di circa 54.000 tonnellate (+70%). Le importazioni di riso semigreggio Basmati si attestano a circa 190.000 tonnellate, in calo di circa 16.000 tonnellate (-8%).

L'export si attesta a circa 141.000 tonnellate, base lavorato, in aumento di circa 4.000 tonnellate (+3%) rispetto ad un anno fa.

Mercati italiani



Il commento della settimana

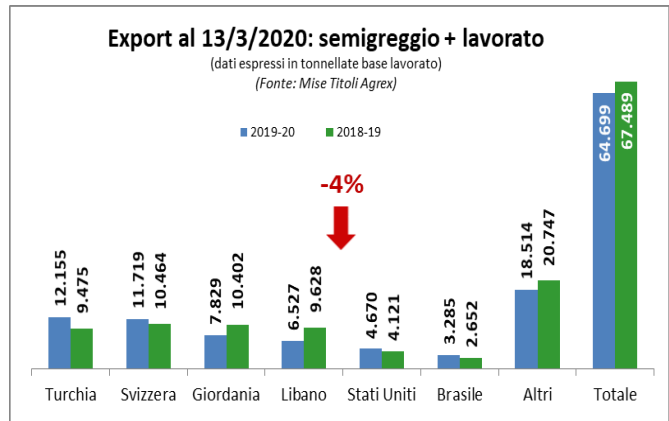
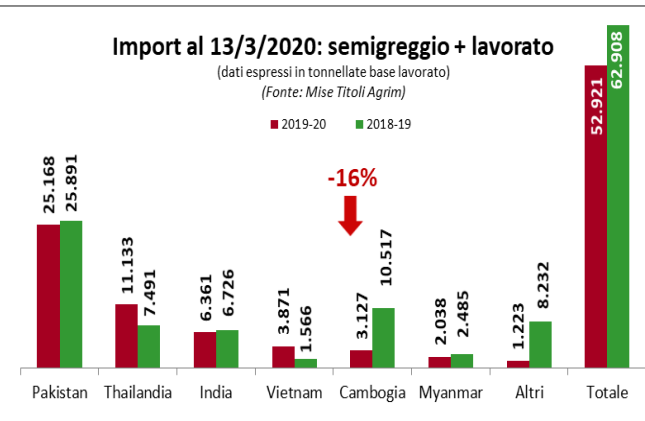
Questa settimana i trasferimenti dei produttori hanno riguardato 27.618 tonnellate di risone, di cui 12.582 di "lunghi A", 8.594 di "lunghi B", 6.120 di "tondi" e 322 di "medi". Nel corso dell'attuale campagna il volume totale trasferito ammonta a 948.292 tonnellate, in calo di 22.603 tonnellate (-2%) rispetto a un anno fa.

Presso la Borsa merci di Vercelli si registra un incremento di 5 euro sia per la quotazione del Lungo B sia per quella del Tipo Ribe.

In base ai titoli rilasciati dal Ministero dello Sviluppo economico risultano quasi 53.000 tonnellate in import, base lavorato, con un calo di circa 10.000 tonnellate (-16%) rispetto al dato della scorsa campagna.

L'effettiva quantità sdoganata ammonta a 51.549 tonnellate, in calo di circa 16.700 tonnellate (-24%) rispetto allo scorso anno, come si evince dalla tabella a fondo pagina.

Sul fronte dell'export risultano quasi 64.700 tonnellate, base lavorato, in calo di circa 2.800 tonnellate (-4%) rispetto all'anno scorso.



Importazioni in Italia al 15/3/2020 - Quantitativi effettivamente sdoganati - Fonte: DG Agri

in tonnellate base riso lavorato	Risone			Semigreggio			Semilavorato/Lavorato			TOTALE		
	Indica	Japonica	Totale	Indica	Japonica	Totale	Indica	Japonica	Totale	Indica	Japonica	TOTALE
2019/2020	3.949	-	3.949	19.015	1.584	20.599	24.119	2.882	27.001	47.083	4.466	51.549
2018/2019	8.024	-	8.024	24.308	942	25.250	33.476	1.525	35.001	65.808	2.467	68.275