



**Newsletter di
informazioni sul riso**



**Anno 19° - n. 815
5 giugno 2026
Direttore responsabile:
Dott. Roberto Magnaghi**



News

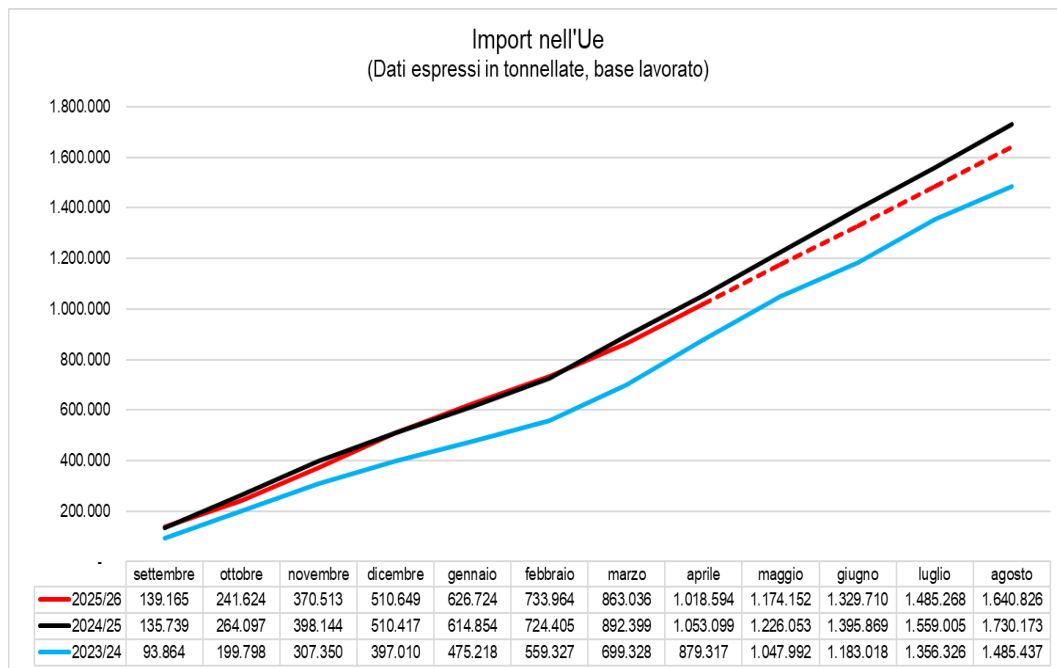
In calo l'import di riso nell'Unione europea (Fonte: Nota Ente Nazionale Risi)

A fine maggio la Commissione europea ha pubblicato la situazione di mercato e in base ai dati Eurostat, aggiornati a fine aprile, risulta che l'import di riso, base lavorato, nell'Unione europea si colloca ben al di sopra (+139.277 tonnellate; +16%) del dato registrato due anni prima, ma al di sotto (-34.505 tonnellate; -3%) del dato di un anno fa.

Come si evince dal grafico, nelle campagne 23/24 e 24/25 l'attività di importazione nell'Ue ha subito un'accelerazione significativa nel mese di marzo per poi mantenere la stessa intensità nei mesi successivi, mentre quella della campagna corrente è rimasta costante fino a tutto marzo per poi accelerare ad aprile, determinando il volume mensile più elevato della campagna (circa 156.000 tonnellate).

Ipotizzando di mantenere costante il volume registrato nel mese di aprile per gli ultimi 4 mesi della campagna, la proiezione al 31 di agosto mostra un import totale di quasi 1.641.000 tonnellate, con un calo di circa 89.000 tonnellate (-5%) rispetto al record della scorsa campagna.

Considerato che il dato di aprile è stato condizionato dal conflitto in Iran, è ragionevole che il volume dell'import si mantenga allo stesso livello per i mesi di maggio e giugno, ma un auspicabile accordo tra USA e Iran, possibilmente in questi giorni, dovrebbe rallentare l'attività di importazione nei mesi di luglio e agosto, determinando un calo dell'import rispetto alla scorsa campagna ancora più consistente di quanto ipotizzato nel grafico.



Sicurezza alimentare

Rapid Alert System

- Respinta alla frontiera dei Paesi Bassi una partita di riso Basmati proveniente dal Pakistan per la presenza di Acetamiprid (0,032 mg/kg - ppm), Clothianidin (0,025 mg/kg - ppm) e Chlorpyrifos (0,13 mg/kg - ppm).



Mercato Italia

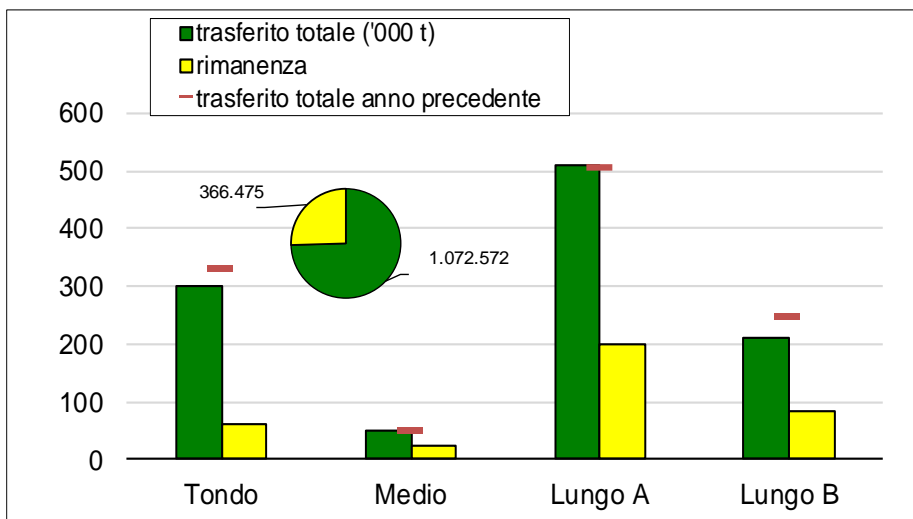
Campagna 2025/2026

Dati dal 1° settembre 2025 al 2 giugno 2026



Trasferimenti di risone

(dati espressi in tonnellate)

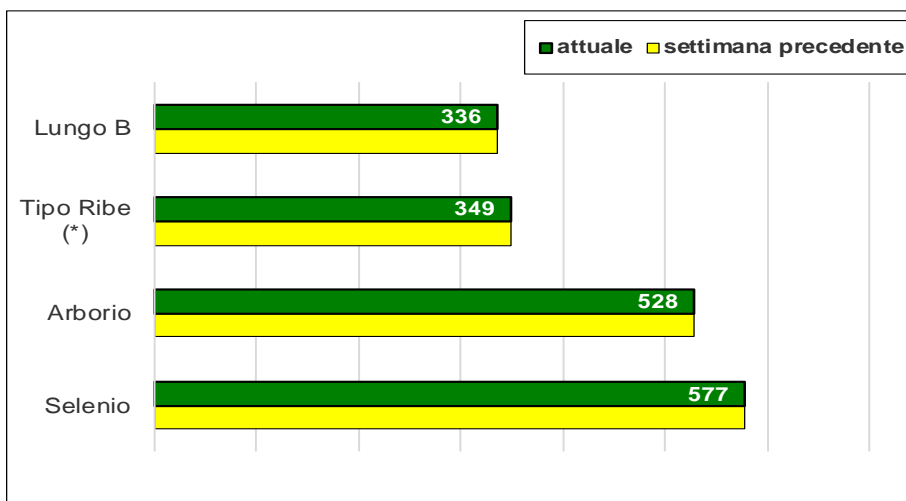


Gli agricoltori hanno trasferito all'industria 17.994 tonnellate di risone così ripartite: 8.277 tonnellate di "lunghi A", 4.809 tonnellate di "lunghi B", 4.026 tonnellate di "tondi" e 882 tonnellate di "medi".

Complessivamente i trasferimenti ammontano a 1.072.572 tonnellate, collocandosi al 74,5% della disponibilità vendibile, e risultano in calo di 74.938 tonnellate (-6,5%) rispetto alla scorsa campagna.

Rimangono da collocare 366.475 tonnellate.

Prezzi dei risoni di Vercelli (€/t)



La Borsa merci di Vercelli è rimasta chiusa per festività.

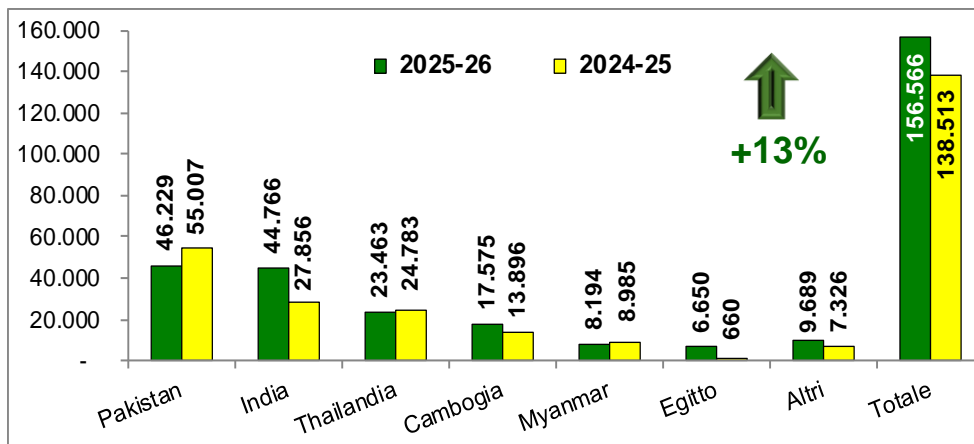
Si riporta il grafico relativo alle ultime rilevazioni del 26/5/2026.

(*) media ponderata delle quotazioni massime delle varietà Kinder Pv e Ely PV, CL007 e Ronaldo.



Importazioni in Italia

(dati espressi in tonnellate base riso lavorato)
(Fonte MAECI: titoli richiesti per semigreggio e lavorato)

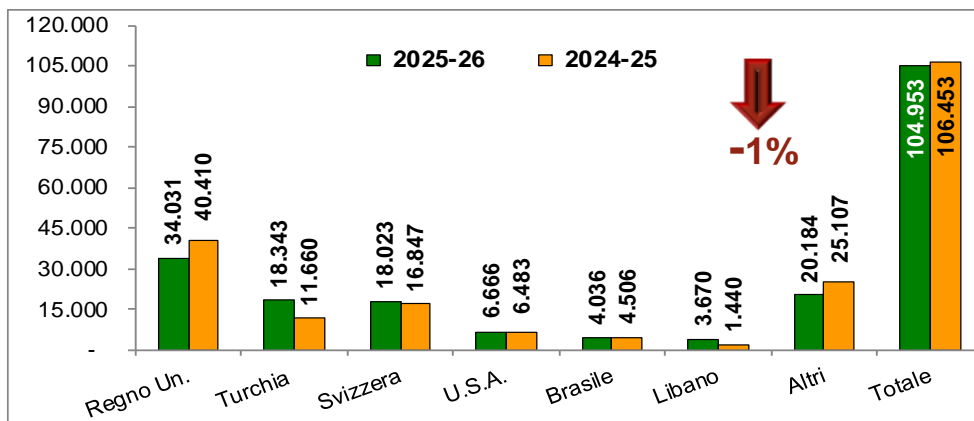


Nel periodo compreso tra il 1° settembre 2025 e il 29 maggio 2026 sono stati rilasciati titoli di importazione di riso semigreggio e di riso semilavorato/lavorato per una quantità pari a 156.566 tonnellate, in equivalente lavorato, in aumento di 18.053 tonnellate (+13%) rispetto alla precedente campagna.

Le importazioni di riso di tipo Indica, pari a 143.582 tonnellate, fanno segnare un incremento di 8.812 tonnellate (+7%). Le importazioni di riso Japonica, pari a 12.984 tonnellate, di cui 8.436 di riso «Tondo», 3.267 di «Medio» e 1.281 di «Lungo A», risultano in aumento di 9.241 tonnellate, un volume più che triplicato rispetto a un anno fa.

Esportazioni dall'Italia

(dati espressi in tonnellate base riso lavorato)
(Fonte: dichiarazioni di esportazione dell'Ente Risi)



L'export totale si colloca a 104.953 tonnellate, in equivalente lavorato, in calo di 1.500 tonnellate (-1%) rispetto a un anno fa.

Le esportazioni di riso di tipo Japonica, pari a 91.150 tonnellate, e quelle di riso di tipo Indica, pari a 13.803 tonnellate, fanno segnare, rispettivamente, cali per 611 tonnellate (-1%) e per 889 tonnellate (-6%).



Mercato Unione europea

Campagna 2025/2026

Dati dal 1° settembre 2025 al 26 maggio 2026



Import UE - Export UE

(dati in tonnellate - base lavorato)

Stadio di lavorazione	Tipologia	Campagna 2025/2026 1/9/2025 - 19/5/2026		Campagna 2024/2025 1/9/2024 - 14/5/2025		Diff. (base lavorato)	%
		Quantità tal quale	base lavorato	Quantità tal quale	base lavorato		
Semigreggio	Indica	468.450	323.230	479.326	330.735	-7.505	-2%
Semigreggio	Japonica	53.888	39.686	34.547	24.312	15.374	63%
TOTALE		522.338	362.916	513.873	355.047	7.869	2%
Semi-Lavorato	Indica	15.276	14.250	15.438	14.401	-151	-1%
Semi-Lavorato	Japonica	11.955	11.170	12.923	12.074	-904	-7%
TOTALE		27.231	25.420	28.361	26.475	-1.055	-4%
Lavorato	Indica	656.454	656.454	663.392	663.392	-6.938	-1%
Lavorato	Japonica	108.574	108.574	81.297	81.297	27.277	34%
TOTALE			765.028		744.689	20.339	3%
TOTALE			1.153.364		1.126.211	27.153	2%
Rotture di riso			285.928		399.790	-113.862	-28%

Questa settimana la Commissione europea non ha aggiornato i dati, pertanto, si riporta il commento e la tabella della scorsa settimana.

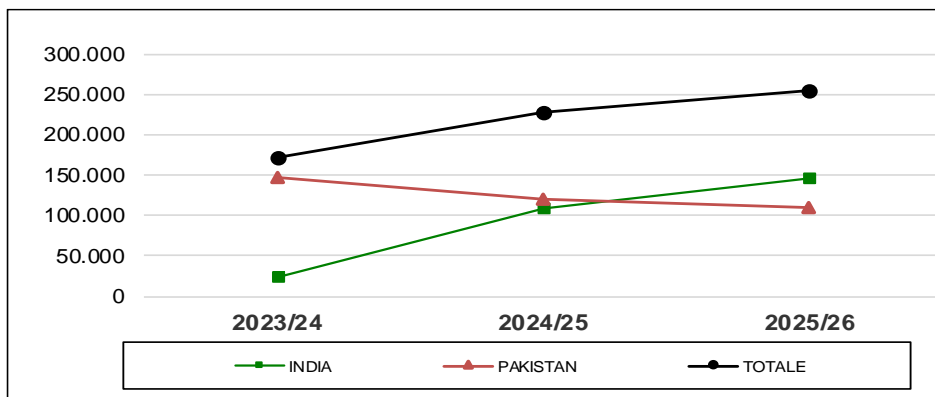
In ambito Ue sono stati richiesti titoli di importazione Agrim per un volume pari a 1.153.364 tonnellate, in equivalente lavorato, risultando in aumento di 27.153 tonnellate (+2%) rispetto alla scorsa campagna. Nel corso dell'ultima settimana le richieste hanno riguardato 17.854 tonnellate di riso semigreggio, di cui 7.128 di Basmati, e 20.487 tonnellate di riso semilavorato/lavorato.

Le esportazioni - circa 204.200 tonnellate - in equivalente lavorato, fanno segnare un calo di quasi 11.800 tonnellate (-6%) rispetto a un anno fa.

L'export di risone e di riso semilavorato/lavorato, pari a oltre 3.300 tonnellate e a circa 179.900 tonnellate, fanno segnare una diminuzione, rispettivamente, del 72% e del 3%, mentre quello di riso semigreggio, pari a poco più di 21.000 tonnellate, risulta in aumento dell'8%.

Import di riso Basmati

(dati in tonnellate di riso semigreggio)



Per le motivazioni di cui sopra, si riporta il grafico e il commento della scorsa settimana.

Le importazioni di riso semigreggio Basmati - 255.760 tonnellate - risultano in aumento di 26.989 tonnellate (+12%) rispetto alla scorsa campagna.

L'import dal Pakistan, pari a 109.053 fa segnare un calo di 11.021 tonnellate (-9%), mentre quello dall'India si colloca a 146.708 tonnellate, in aumento di 38.010 tonnellate (+35%).



Mercati internazionali

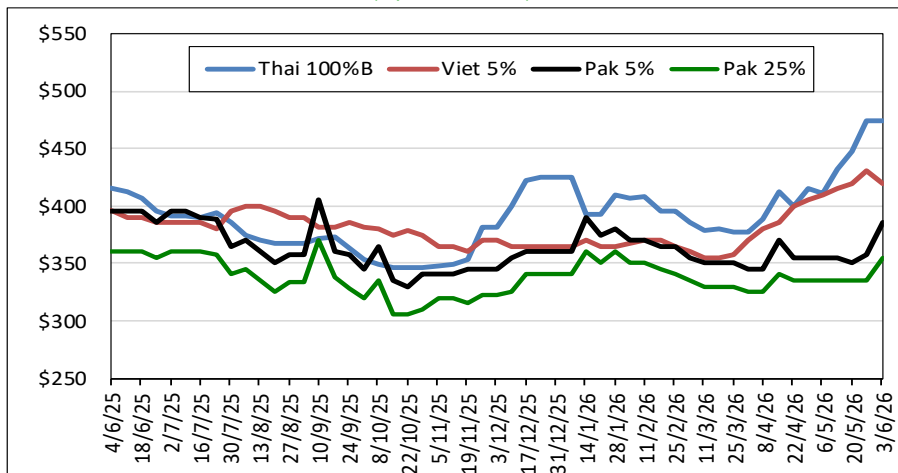
Campagna 2025/2026

Dati dal 1° settembre 2025 al 3 giugno 2026



Andamento dei prezzi

(\$ per tonnellata)



In aumento il Pakistan 5% (+\$27), il Pakistan 25% (+\$20) e il Pakistan Basmati S.Kernel (+\$5).

In calo il Vietnam 5% (-\$10).

Quotazioni settimanali

Principali quotazioni FOB del riso lavorato		
<i>Tasso di cambio</i>	€1 = \$1,1614	
Mercati asiatici	\$/t	€/t
Thai 100%B	474	408
Vietnam 5%	420	362
India 5%	345	297
Pakistan 5%	385	331
Pakistan 25%	355	306
Myanmar 5%	390	336
Pakistan Basmati S. Kernel	1.155	994
Pusa Basmati India	1.050	904
Altri mercati	\$/t	€/t
Uruguay 5%	500	431
Argentina 5%	410	353
Brasile Type 1	470	405
USA LG 2/4% Fob Laredo TX	575	495
California MG 1/4% - Med -	880	758