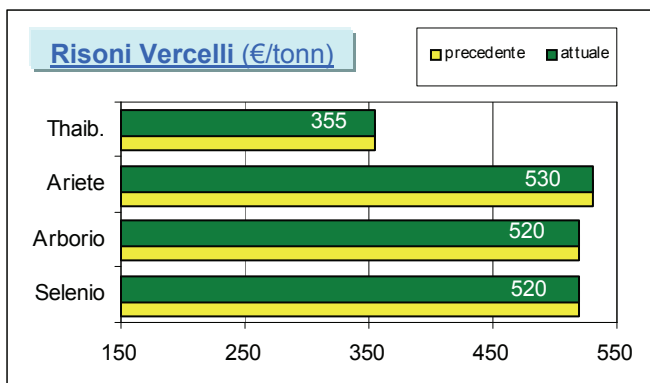
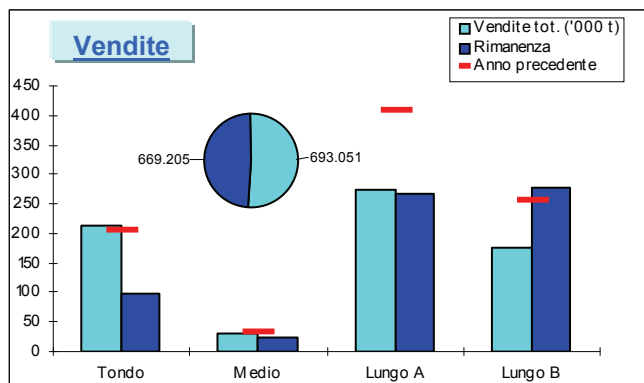




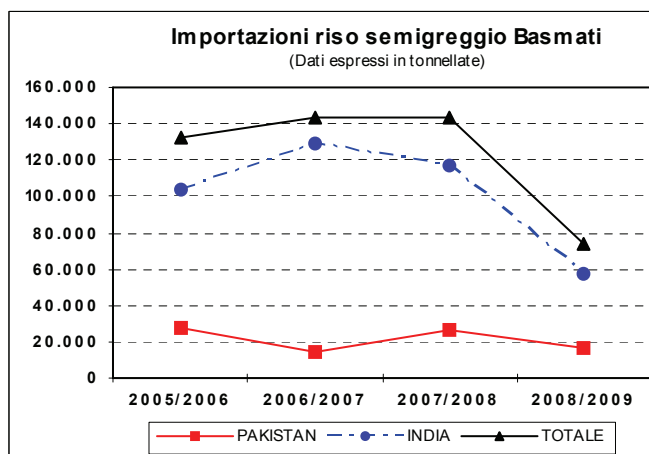
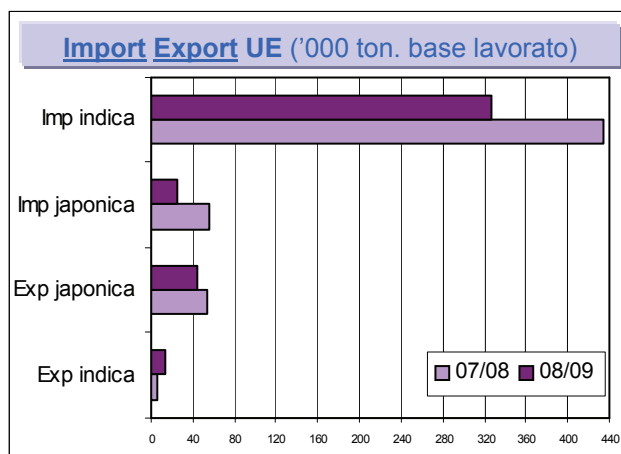
## Mercati italiani



### Il commento della settimana

Il volume di vendita di questa settimana (39.803 tonnellate) ha determinato il superamento del giro di boa del totale delle vendite dei produttori sulla disponibilità vendibile. Tra i tipi di riso, spiccano le vendite settimanali dei Lunghi A (15.945 tonnellate) e dei Tondi (13.847 tonnellate); nella norma, invece, le transazioni settimanali riguardanti i Lunghi B (8.838 tonnellate) e i Medi (1.173 tonnellate). Le transazioni della campagna corrente hanno riguardato 693.051 tonnellate che rappresentano quasi il 51% della quantità disponibile, mentre l'anno scorso le vendite si attestavano a 908.076 tonnellate che rappresentavano il 58,6% della quantità disponibile (60,8% rispetto alla stima). Rispetto alla rilevazione scorsa, il divario tra le vendite correnti e quelle della passata campagna è rimasto praticamente invariato (circa -215.000 tonnellate). I Lunghi A risultano in calo di 136.612 tonnellate, i Lunghi B di 80.416 tonnellate ed i Medi di 4.698 tonnellate; al contrario, i Tondi continuano ad evidenziare un trend in crescita, evidenziando una differenza positiva di 6.701 tonnellate. Non si registrano cambiamenti nelle quotazioni dei risoni rilevate presso la Borsa Merci di Vercelli.

## Mercati europei



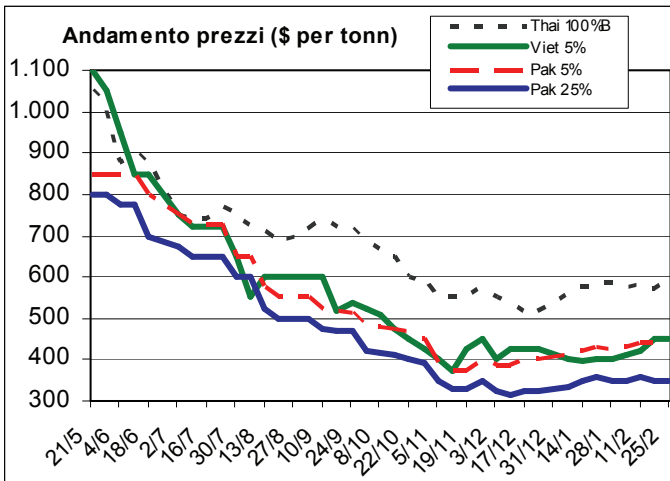
### Il commento della settimana

Con la registrazione delle assegnazioni dei contingenti GATT di gennaio, è possibile disporre di un corretto confronto tra le importazioni della campagna corrente e quelle della precedente. Le importazioni comunitarie si sono portate a 352.901 tonnellate, base lavorato, facendo registrare rispetto allo scorso anno, a pari data, un calo di 137.873 tonnellate (-28,1%), di cui 106.802 riguardano il riso di tipo indica e le restanti 31.071 riguardano il riso di tipo japonica. Le importazioni di riso semigreggio Basmati risultano in calo di 69.134 tonnellate rispetto alla scorsa campagna (-48,2%) corrispondenti a circa 47.700 tonnellate di riso lavorato. Per quanto riguarda le esportazioni comunitarie, si registra questa settimana una diminuzione dei flussi rispetto alla scorsa rilevazione (2.725 tonnellate contro le 3.760); rispetto allo scorso anno, a pari data, le esportazioni risultano in calo di 1.342 tonnellate (58.106 tonnellate, base lavorato, contro 59.448) che rappresentano una riduzione del 2,3%.

# Mercati internazionali

## Principali quotazioni FOB del riso lavorato

Tasso di cambio 1 € = \$1,2763		
Mercati asiatici	\$/t	€/t
Thai 100%B	590	462
Vietnam 5%	450	353
India (MEP)	1.000	784
India Basmati trad.	1.800	1.410
Pakistan 5%	430	337
Altri mercati	\$/t	€/t
Uruguay 5%	530	415
Argentina 5%	520	407
USA LG 2/4%	551	432
California MG 1/4%	1.150	901
Egitto 101	N.Q.	N.Q.



**Thailandia** Il prezzo del riso lavorato 100% grado B è aumentato di \$ 20 per effetto del programma di intervento che il governo ha annunciato di voler estendere all'acquisto di 2 milioni di tonnellate di prodotto del secondo raccolto.

**Vietnam** La quotazione del riso lavorato al 5% è rimasta invariata rispetto a settimana scorsa. Il quantitativo impegnato per l'esportazione nel primo semestre (3 milioni di tonnellate) è superiore di 500.000 tonnellate a quanto previsto dal Governo, pertanto, le autorità vietnamite hanno deciso di vietare nuovi accordi commerciali che prevedano consegne entro il mese di giugno. Il divieto non si applica all'attività dell'agenzia governativa Vinafood che potrà partecipare alla gara del 1° marzo per la fornitura all'Iraq.

**India** Secondo gli esperti, a breve, dovrebbe essere tolto il divieto di esportazione del riso non Basmati in modo da rifornire, in primis, il mercato tradizionale dei Paesi africani che necessita di riso parboiled.

**Pakistan** A causa delle piogge il nuovo prodotto sta evidenziando problemi legati alla qualità.

**Usa** La quotazione del riso lavorato Long Grain statunitense è diminuita di \$ 11, mentre risulta invariata la quotazione del Medium Grain californiano.

# Sicurezza alimentare

## Rapid Alert System (Fonte: EFSA)

- In Germania segnalata la presenza di BT 63 Rice in pasta di riso proveniente dalla Cina.
- In Irlanda segnalata la presenza di BT 63 Rice in farina di riso proveniente dalla Cina (Hong Kong).

# Varie

## Il latte, il riso e gli "invasori" a tavola (Fonte: [www.corriere.it](http://www.corriere.it))

Luca Zaia, ministro dell'Agricoltura, è promotore di un documento che porterà al prossimo G8. Il contenuto è presto riassunto: "I dazi agricoli che esistono – spiega il ministro – non possono essere abbassati. Semmai, per certi comparti, vanno rafforzati. I prezzi di vendita di certi prodotti, dal riso alla frutta al latte, in molti casi sono ben al di sotto dei costi di produzione. Il riso thailandese, senza dazi costa meno della metà di quello nazionale".

## Etichettatura prodotti alimentari (Fonte: comunicato Mipaaf)

Approvato il disegno di legge per il rafforzamento della competitività del settore agroalimentare, che contiene anche nuove norme sull'etichettatura dei prodotti agroalimentari. I consumatori conosceranno il luogo di origine del prodotto o il luogo della sua ultima trasformazione sostanziale, per orientarsi nella scelta all'acquisto. Il provvedimento rafforza la tutela delle denominazioni protette e disciplina anche i contratti di filiera e di distretto. Il provvedimento approderà ora in Parlamento per l'iter di approvazione.

## Il doppio effetto del sostegno thailandese (Fonte: Reuters)

Con il programma di sostegno ai produttori il governo thailandese guadagna consenso politico ma le esportazioni ne risentono. Gli acquisti all'intervento contribuiscono a sostenere il reddito di oltre 20 milioni di agricoltori ma l'Associazione degli esportatori prevede una riduzione delle vendite all'estero di riso lavorato da 10 a 8,5 milioni di tonnellate. L'associazione disperava ormai di poter recuperare il gap di oltre 100 dollari che divide le quotazioni thailandesi, più alte, da quelle praticate dal Vietnam, il principale concorrente della Thailandia sul mercato mondiale.

## "La giornata del riso 2009" (Fonte: CRA)

Lunedì 2 marzo, alle ore 13:30 si terrà il convegno "La giornata del riso 2009", presso la sala convegni "Romeo Piacco" del CRA Unità di Ricerca per la Riscoltura di Vercelli, nel quale verranno presentati i risultati dell'attività di ricerca e sperimentazione sul riso per l'anno 2008.

## "Il riso è vita" (Fonte: Ente Risi)

Mercoledì 4 marzo, alle ore 14.30, si terrà, presso il Centro Ricerche sul riso di Castello d'Agogna, il Convegno "Il riso è vita" patrocinato dall'Ente Risi. Nel corso dell'incontro interverranno i massimi esperti della filiera e del mondo accademico, inoltre, verrà presentato il volume "Il Riso" realizzato da Bayer CropScience.

## "Riso non solo risotto" (Fonte: ASFIM Vercelli)

Sabato 7 marzo, alle ore 10,00, presso la "Sala Pastore" della Camera di Commercio di Vercelli si terrà un convegno organizzato dal Comitato imprenditoriale femminile che avrà come titolo "Riso non solo risotto".