



**Newsletter di
informazioni sul riso**



RisoNews

**Anno 16°- n. 701
17 novembre 2023
Direttore responsabile:
Dott. Roberto Magnaghi**



News

Glifosato, Commissione Ue rinnova autorizzazione per 10 anni

(Fonte: www.teleborsa.it)

La Commissione Europea rinnova per altri 10 anni l'autorizzazione all'utilizzo del glifosato.

Una decisione obbligata, perché gli Stati membri non hanno raggiunto la maggioranza qualificata necessaria per rinnovare o respingere l'approvazione del glifosato durante una votazione presso il Comitato di appello.

Ciò fa seguito a una precedente votazione del comitato permanente per le piante, gli animali, gli alimenti e i mangimi (SCOPAFF) del 13 ottobre, in cui gli Stati membri non avevano raggiunto la maggioranza necessaria per rinnovare o respingere la proposta.

A spiegarlo è la stessa Commissione Europea in una nota, sottolineando di essere "ora obbligata, in linea con la legislazione dell'UE e in assenza della maggioranza richiesta in entrambe le direzioni, ad adottare una decisione prima del 15 dicembre 2023, data in cui scade l'attuale periodo di approvazione".

La Commissione quindi, *"sulla base di valutazioni approfondite sulla sicurezza effettuate dall'Autorità europea per la sicurezza alimentare (Efsa) e dall'Agenzia europea per le sostanze chimiche (Echa), insieme agli Stati membri dell'UE - procederà ora al rinnovo dell'approvazione del glifosato per un periodo di 10 anni, soggetto a determinate nuove condizioni e restrizioni. Queste restrizioni includono il divieto dell'uso pre-raccolta come essiccante e la necessità di determinate misure per proteggere gli organismi non bersaglio"*.

Gli Stati membri, ricorda ancora la Commissione, sono responsabili dell'autorizzazione nazionale dei prodotti fitosanitari (PPP) contenenti glifosato *"e continuano a poter limitarne l'uso a livello nazionale e regionale se lo ritengono necessario sulla base dell'esito delle valutazioni del rischio, in particolare tenendo conto della necessità di proteggere la biodiversità"*.

PNNR decreto macchine: a breve i bandi regionali

(Fonte: *Nota Ente Risi*)

Il MASAF sta inviando alle aziende agricole una comunicazione del Ministro Lollobrigida nella quale si annuncia che entro le prossime settimane, e comunque entro il 31 dicembre, le Regioni pubblicheranno i bandi per la presentazione delle istanze relative alla misura del PNRR denominata «Innovazione e meccanizzazione nel settore agricolo e alimentare».

Tale misura, che ha una dotazione di 400 milioni di euro e che finanzia investimenti fino a 70.000 euro, prevede l'erogazione di un contributo a fondo perduto fino al 65% delle spese ammissibili, con possibilità di maggiorazione fino all'80% per investimenti da parte dei giovani agricoltori.

Nella comunicazione si specifica anche che, in aggiunta ai fondi PNRR, il Ministero ha messo a disposizione il Fondo Innovazione, con una dotazione di 225 milioni di euro, che finanzia la stessa tipologia di spesa prevista dalla misura del PNRR, ma con investimenti superiori a 70.000 euro e fino a 500.000 euro.

Sicurezza alimentare

Rapid Alert System

- Respinta alla frontiera dell'Italia una partita di riso parboiled proveniente dal Pakistan per la presenza di Chlorpyrifos (0,044 ± 0,022 mg/kg - ppm).



Mercato ITALIANO

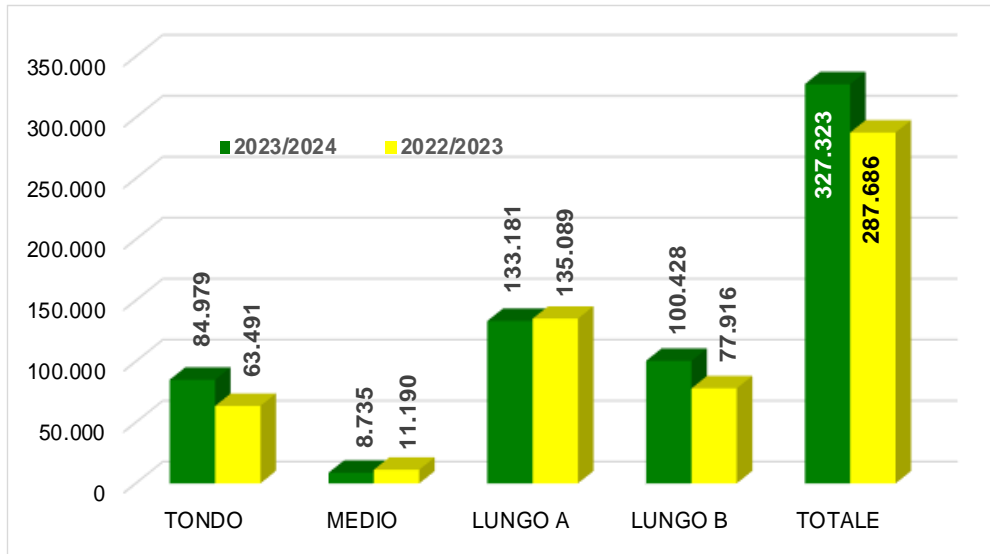
Campagna 2023/2024

Dati dal 1° settembre al 14 novembre 2023



Trasferimenti di risone

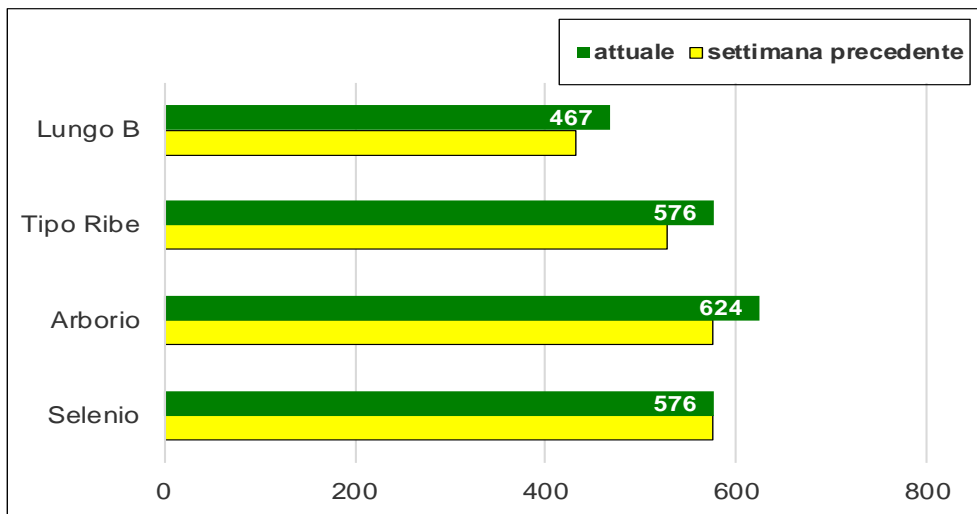
(dati espressi in tonnellate)



I trasferimenti di risone di questa settimana hanno riguardato 30.728 tonnellate così ripartite: 14.641 tonnellate di "lunghi A", 8.209 tonnellate di "tondi", 6.945 tonnellate di "lunghi B" e 933 tonnellate di "medi".

Dall'inizio della campagna sono state trasferite 327.323 tonnellate di risone, con un aumento di 39.637 tonnellate (+14%) rispetto a un anno fa.

Prezzi dei risoni di Vercelli (€/t)



Presso la Borsa Merci di Vercelli si registra un incremento di 48 €/t per il Tipo Ribe e per l'Arborio, e un aumento di 35 €/t per il Lungo B.

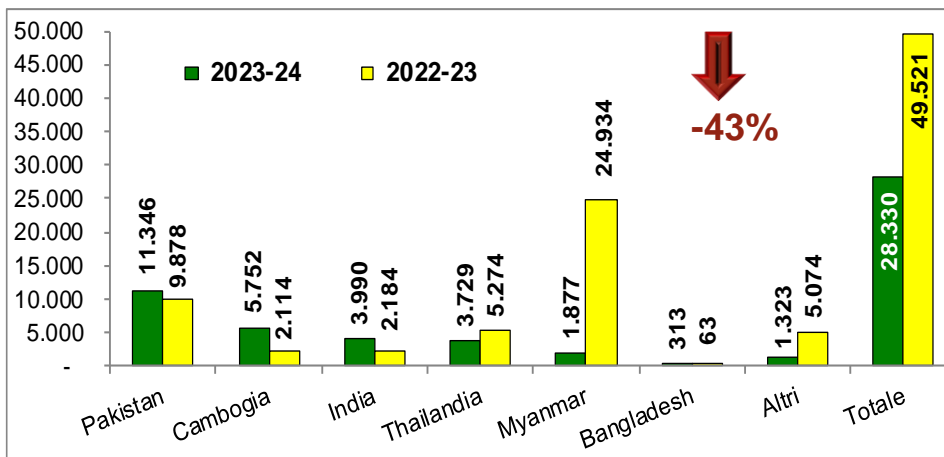
Risulta invariata la quotazione del Selenio.



Importazioni in Italia

(dati espressi in tonnellate base riso lavorato)

(Fonte MAECI: titoli richiesti per semigreggio e lavorato)

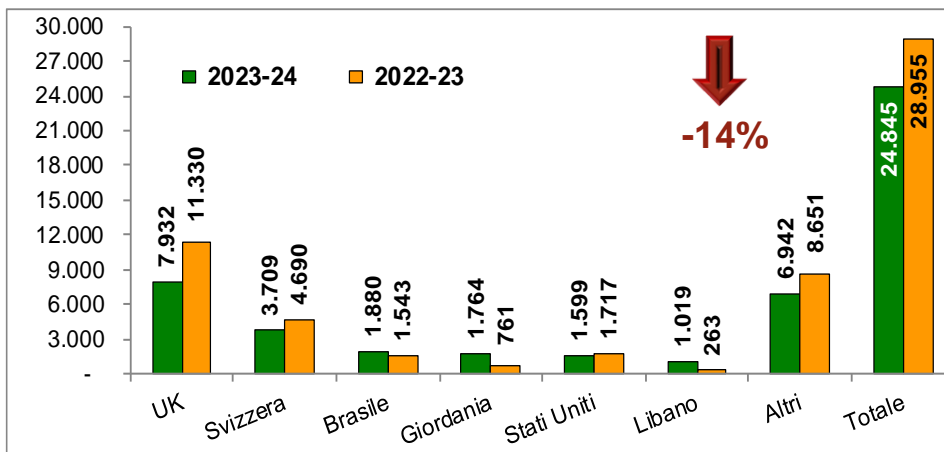


La scorsa settimana le importazioni risultavano in aumento del 4%, ora, invece, l'import mostra un decremento di 21.191 tonnellate (-43%). Questo è dovuto al fatto che, nella precedente campagna erano stati rilasciati titoli di importazione per un volume superiore a 25.200 tonnellate, di cui 23.500 tonnellate circa originarie del Myanmar, in una sola settimana.

Esportazioni dall'Italia

(dati espressi in tonnellate base riso lavorato)

(Fonte: dichiarazioni di esportazione dell'Ente Risi)



Le esportazioni verso i Paesi terzi ammontano a 24.845 tonnellate, in calo di 4.110 tonnellate (-14%) rispetto a un anno fa.

L'export verso il Regno Unito, principale partner commerciale, si mantiene sempre al di sotto del livello raggiunto lo scorso anno (-3.398 t; -30%), mentre risultano in aumento di circa 1.000 tonnellate e 750 tonnellate i flussi verso la Giordania e il Libano.



Mercato Unione europea

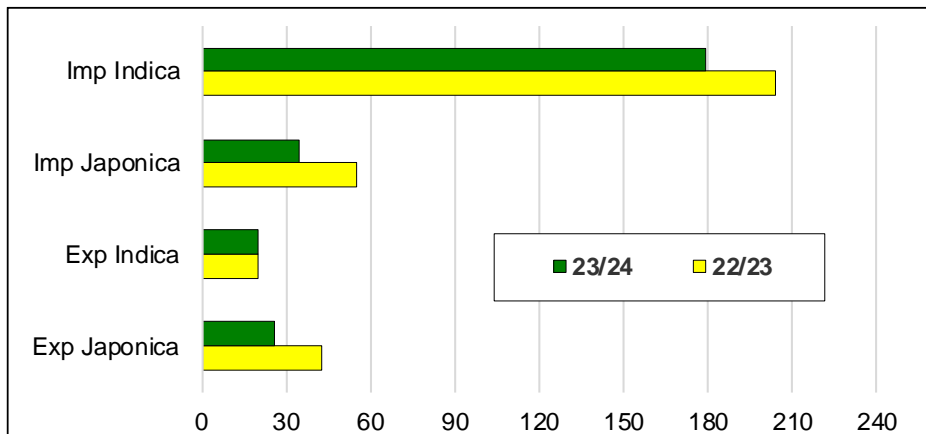
Campagna 2023/2024

Dati dal 1° settembre all'11 novembre 2023



Import Export UE

(dati in migliaia di tonnellate - base lavorato)



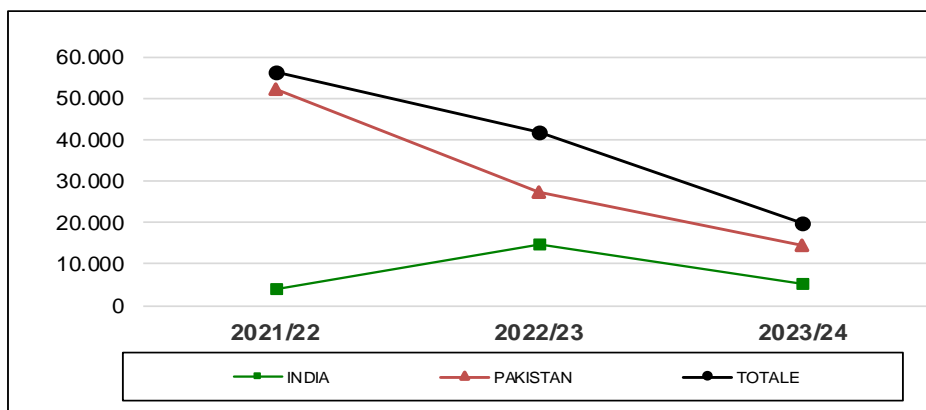
Sulla base degli ultimi dati forniti dalla Commissione europea, l'import si colloca a circa 213.500 tonnellate, in equivalente lavorato, in calo di quasi 45.100 tonnellate (-17%) rispetto alla scorsa campagna. Le importazioni di riso semigreggio provenienti da Pakistan, India e Guyana, principali partner commerciali, risultano, rispettivamente, in calo del 33%, del 35% e del 59%. Le importazioni di riso semilavorato/lavorato originarie della Cambogia e della Thailandia mostrano, rispettivamente, incrementi del 31% e del 22%; in controtendenza le importazioni dal Myanmar che fanno segnare un calo del 55%.

Le esportazioni ammontano a circa 45.900 tonnellate, in calo di quasi 15.900 tonnellate (-26%) rispetto alla precedente campagna, di cui 5.800 si riferiscono ai flussi destinati al Regno Unito.

Il calo più rilevante si registra per l'export di riso semilavorato/lavorato di tipo Japonica che passa dalle 37.500 tonnellate di un anno fa alle 24.500 tonnellate attuali, facendo segnare una diminuzione di circa 13.000 tonnellate (-35%).

Import di riso Basmati

(dati in tonnellate di riso semigreggio)



Le importazioni di riso semigreggio Basmati, pari a 19.730 tonnellate, fanno segnare un calo di 22.097 (-53%) rispetto allo scorso anno.

Le importazioni di riso Basmati pakistano, pari a 14.730 tonnellate risultano in diminuzione di 12.468 tonnellate (-46%), mentre quelle di origine indiana, pari a 5.000 tonnellate, risultano in calo di 9.629 tonnellate (-66%).



Mercati internazionali

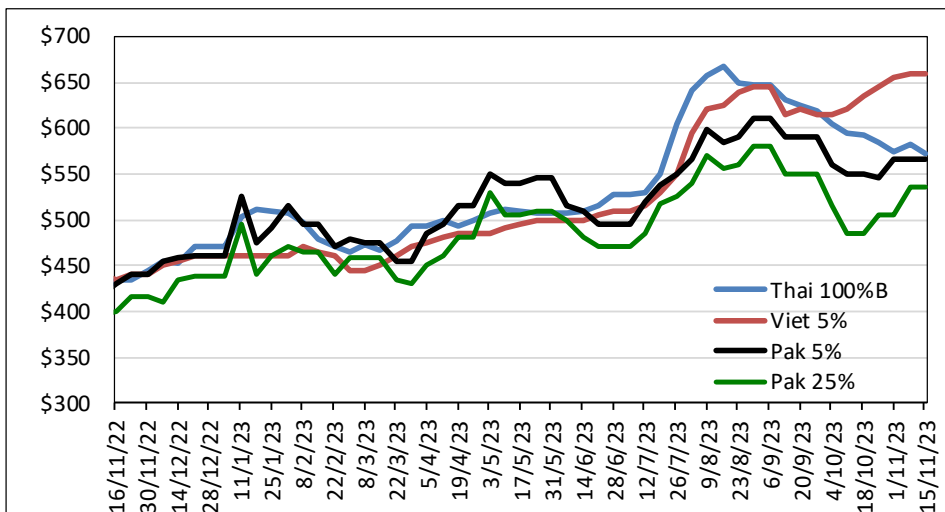
Campagna 2023/2024

Dati dal 1° settembre al 15 novembre 2023



Andamento dei prezzi

(\$ per tonnellata)



In aumento il Brasile Type 1 (+\$30).

In calo l'Argentina 5% (-\$15) e il Thai 100% B (-\$10).

Quotazioni settimanali

| Principali quotazioni FOB del riso lavorato | | |
|---|----------------|------|
| Tasso di cambio | €1 = \$1,0868 | |
| Mercati asiatici | \$/t | €/t |
| Thai 100%B | 572 | 526 |
| Vietnam 5% | 660 | 607 |
| India 5% | divieto export | N.Q. |
| Pakistan 5% | 565 | 520 |
| Pakistan 25% | 535 | 492 |
| Myanmar 5% | 590 | 543 |
| Pakistan Basmati S. Kernel | 945 | 870 |
| Basmati India-prezzo minimo export | 950 | 874 |
| Altri mercati | \$/t | €/t |
| Uruguay 5% | 760 | 699 |
| Argentina 5% | 750 | 690 |
| Brasile Type 1 | 750 | 690 |
| USA LG 2/4% Fob US Gulf | 780 | 718 |
| California MG 1/4% - Med - | 1.000 | 920 |

Fonte Creed Rice Co.