



**Newsletter di
informazioni sul riso**



RisoNews

**Anno 17°- n. 741
18 ottobre 2024
Direttore responsabile:
Dott. Roberto Magnaghi**



News

L'Unione europea è il primo mercato della Cambogia

(Fonte: Nota Ente Nazionale Risi)

In base al sito cambogiano khmertimeskh.com l'Unione europea è il principale mercato della Cambogia.

Nei primi nove mesi del 2024 la Cambogia ha esportato 228.731 tonnellate verso i Paesi dell'UE che rappresentano il 51% delle esportazioni totali, pari a 445.913 tonnellate di riso lavorato.

La Cambodia Rice Federation (CRF) ha pianificato di portare gli esportatori di riso a partecipare a fiere nei Paesi dell'UE come Francia, Germania, Olanda e Belgio.

Accordo Ue – Mercosur: Tajani e Confindustria a favore

(Fonte: Nota Ente Nazionale Risi)

È tornato d'attualità il dibattito sull'accordo di libero scambio tra l'Unione europea e i Paesi dell'area economica Mercosur (Brasile, Argentina, Uruguay e Paraguay) che per essere operativo necessita della ratifica da parte di tutti i Governi degli Stati membri dell'Unione e che per il riso prevede, a regime, un contingente di importazione a dazio zero di 60.000 tonnellate a favore dei Paesi sudamericani.

La scorsa settimana il vicepremier e ministro degli Esteri Antonio Tajani, nel corso di un'intervista con Cnn Brasil, ha dichiarato che *"l'Italia è favorevole e vuole concludere il trattato tra Ue e Mercosur. Si tratta di negoziati molto complicati"* - riconosce - *"in cui spesso ci si ferma su dettagli relativi solo ad alcuni settori che finiscono per bloccare tutto l'accordo, ma nonostante questo è possibile raggiungere un'intesa utile per entrambe le parti coinvolte."*

"Credo che si debba andare avanti e procedere con l'approvazione, ferma restando la decisione dell'Ue", ha concluso.

Il Ministro Tajani era accompagnato dalla vice Presidente per l'export e l'attrazione degli investimenti esteri di Confindustria, Barbara Cimmino, che ha definito l'accordo come *"una realtà di importanza strategica a livello globale"*.

Sicurezza alimentare

Rapid Alert System

- Respinta alla frontiera della Grecia una partita di riso Basmati proveniente dal Pakistan per la presenza di Aflatossine B1 ($3,1 \pm 0,6 \mu\text{g/kg}$ - ppb).
- Inviata dalla Germania una notifica di informazione per la presenza di oli minerali MOSH ($17,9 \pm 7,2 \text{ mg/kg}$ - ppm) e MOAH ($2,4 \pm 1,0 \text{ mg/kg}$ - ppm) in riso proveniente dal Pakistan, transitato dai Paesi Bassi.
- Respinta alla frontiera della Germania una partita di riso proveniente dall'India per la presenza di Triciclazolo ($0,157 \pm 0,079 \text{ mg/kg}$ - ppm) e Propiconazolo ($0,040 \pm 0,020 \text{ mg/kg}$ - ppm).



Mercato ITALIANO

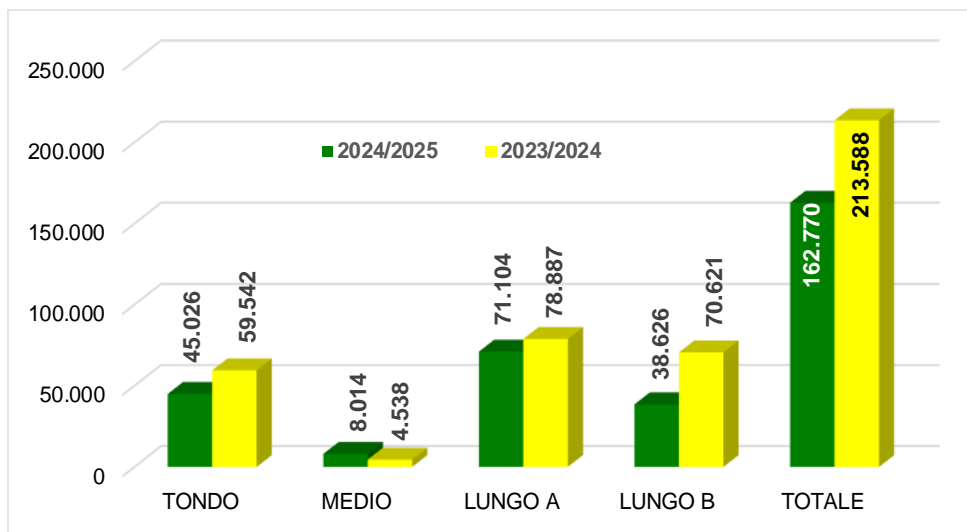
Campagna 2024/2025

Dati dal 1° settembre al 15 ottobre 2024



Trasferimenti di risone

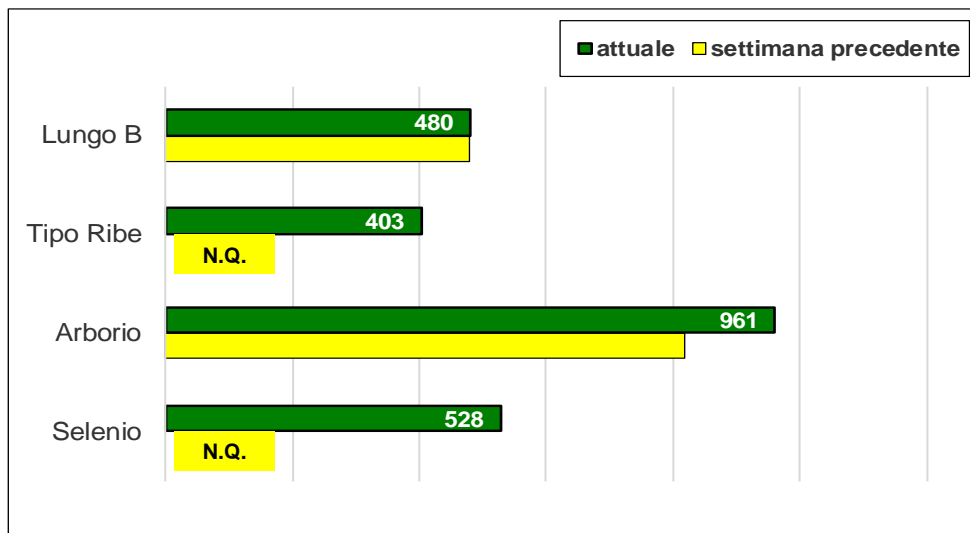
(dati espressi in tonnellate)



Nell'ultima settimana i produttori hanno trasferito 37.471 tonnellate di risone, di cui 17.311 tonnellate di "lunghi A", 10.955 tonnellate di "lunghi B", 7.399 tonnellate di "tondi" e 1.806 tonnellate di "medi".

Il volume complessivo trasferito ammonta a 162.770 tonnellate, risultando in calo di 50.818 tonnellate (-24%) rispetto alla precedente campagna.

Prezzi dei risoni di Vercelli (€/t)



Presso la Borsa merci di Vercelli si registra la prima quotazione relativa al Selenio (€/t 528) e al Tipo Ribe (€/t 403).

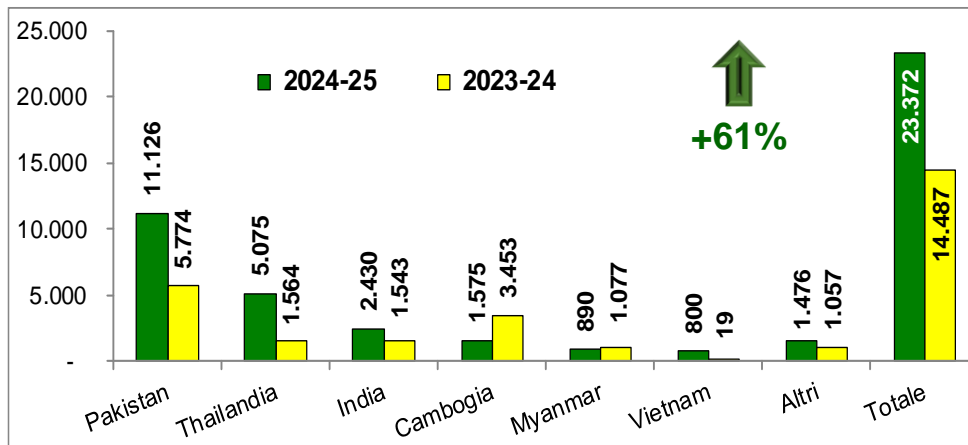
Rispetto alla scorsa settimana la quotazione dell'Arborio fa segnare un incremento di €/t 144, mentre quella del Lungo B rimane invariata a €/t 480.



Importazioni in Italia

(dati espressi in tonnellate base riso lavorato)

(Fonte MAECI: titoli richiesti per semigreggio e lavorato)



Le importazioni, in equivalente riso lavorato, risultano pari a 23.372 tonnellate, in aumento di 8.885 tonnellate (+61%) rispetto a un anno fa.

Con 11.126 tonnellate, di cui 5.228 tonnellate di riso Basmati, il Pakistan risulta essere il principale partner commerciale dell'Italia.

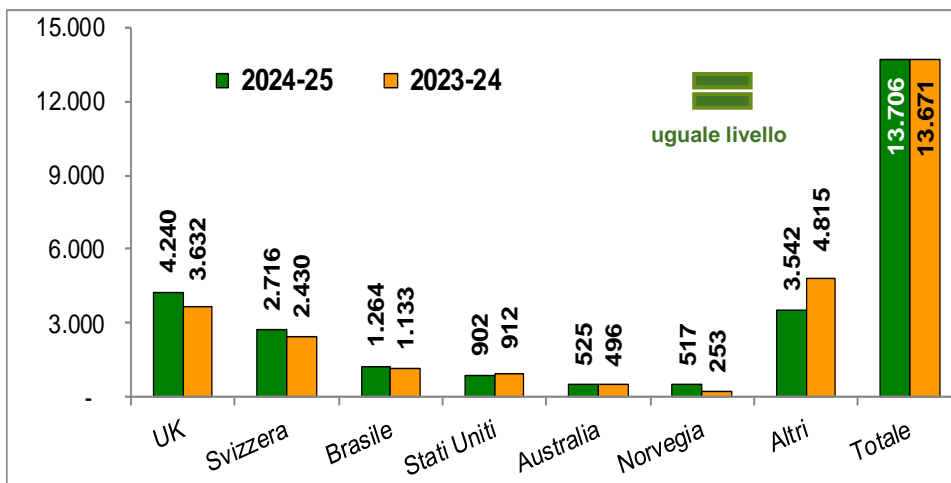
Le importazioni dal Pakistan rappresentano il 48% del volume totale importato e fanno segnare un incremento di 5.352 tonnellate (+93%) rispetto allo scorsa campagna.

Le importazioni dalla Thailandia risultano più che triplicate, poiché passano dalle 1.564 tonnellate di un anno fa alle 5.075 tonnellate attuali.

Esportazioni dall'Italia

(dati espressi in tonnellate base riso lavorato)

(Fonte: dichiarazioni di esportazione dell'Ente Risi)



Le esportazioni, in equivalente riso lavorato, ammontano a 13.706 tonnellate, collocandosi sullo stesso livello della precedente campagna.

Le esportazioni di riso Japonica, pari a 11.726 tonnellate, risultano in aumento dell'86%, mentre quelle di riso Indica, pari a 1.980 tonnellate, fanno segnare una riduzione del 33%.



Mercato Unione europea

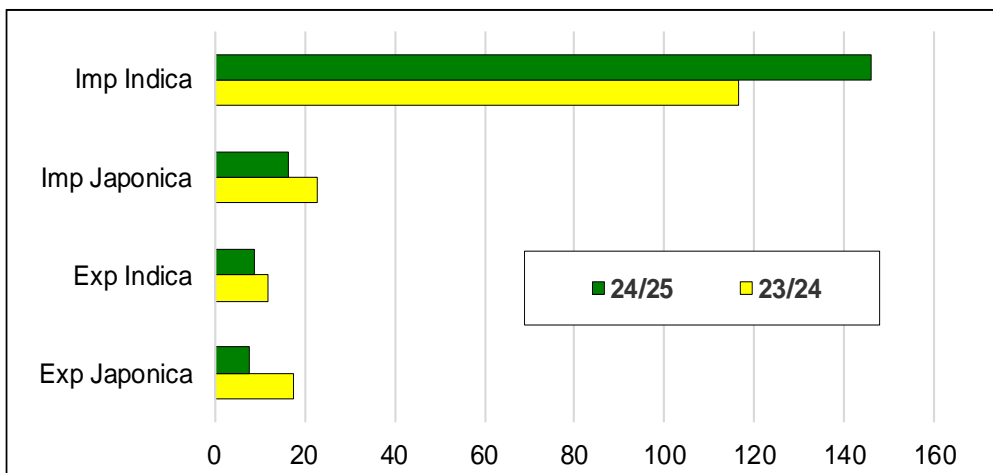
Campagna 2024/2025

Dati dal 1° settembre al 13 ottobre 2024



Import Export UE

(dati in migliaia di tonnellate - base lavorato)



I volumi effettivamente sdoganati ammontano a quasi 162.000 tonnellate, in equivalente riso lavorato, in aumento di circa 22.700 tonnellate (+16%) rispetto a un anno fa.

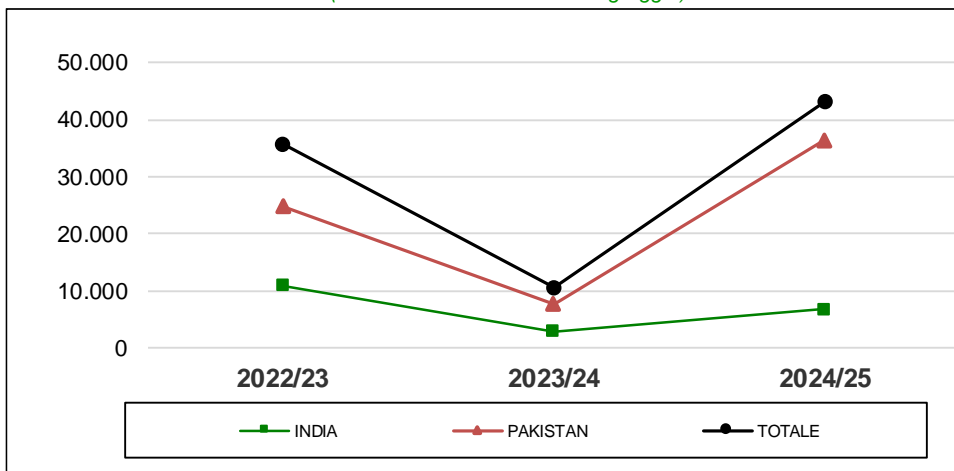
La Bulgaria è il Paese che ha importato i maggiori volumi di riso Japonica, quasi 3.100 tonnellate, su un totale di circa 16.200 tonnellate, seguita dalla Francia con 2.400 tonnellate e dalla Germania con poco più di 2.000 tonnellate.

Per quanto concerne il riso Indica, con oltre 33.200 tonnellate su un totale di circa 145.800 tonnellate, è il Belgio a detenere il primato delle importazioni, seguito dai Paesi Bassi con oltre 25.000 tonnellate e dalla Francia con più di 21.600 tonnellate.

L'export totale si colloca a circa 16.100 tonnellate, con una riduzione di oltre 13.100 tonnellate (-45%) rispetto allo scorso anno. Tuttavia, da quanto riferisce la Commissione europea, i dati relativi all'export risultano ancora incompleti a causa del mancato aggiornamento da parte di due Stati membri.

Import di riso Basmati

(dati in tonnellate di riso semigreggio)



Nel complesso sono state importate 43.279 tonnellate, in aumento di 32.555 tonnellate (+304%) rispetto alla precedente campagna.

Le importazioni dal Pakistan - che ammontano a 36.436 tonnellate - fanno segnare un incremento di 28.624 tonnellate (+366%), mentre quelle di riso Basmati indiano, pari a 6.843 tonnellate, risultano in aumento di 3.931 tonnellate (+135%).



Mercati internazionali

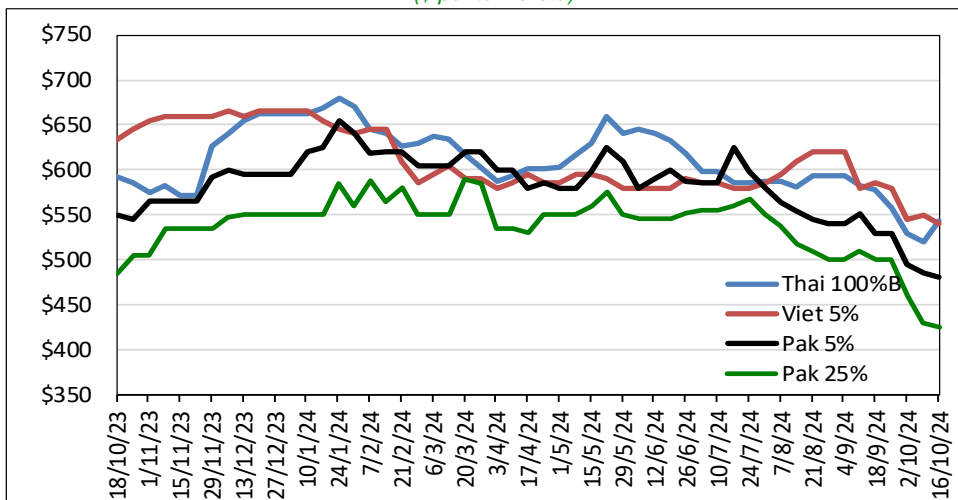
Campagna 2024/2025

Dati dal 1° settembre al 16 ottobre 2024



Andamento dei prezzi

(\$ per tonnellata)



In calo il Brasile Type 1 (-\$20), il Vietnam 5% (-\$10), il Pakistan 5% (-\$5) e il Pakistan 25% (-\$5).

In aumento il Pakistan Basmati S. Kernel (+\$25) e il Thai 100%B (+\$24).

Quotazioni settimanali

| Principali quotazioni FOB del riso lavorato | | |
|--|----------------------|------------|
| <i>Tasso di cambio</i> | €1 = \$1,0897 | |
| Mercati asiatici | \$/t | €/t |
| Thai 100%B | 544 | 499 |
| Vietnam 5% | 540 | 496 |
| India 5% (prezzo min export - MEP) | 490 | 450 |
| Pakistan 5% | 480 | 440 |
| Pakistan 25% | 425 | 390 |
| Myanmar 5% | 520 | 477 |
| Pakistan Basmati S. Kernel | 910 | 835 |
| Pusa Basmati India | 1.050 | 964 |
| Altri mercati | \$/t | €/t |
| Uruguay 5% | 770 | 707 |
| Argentina 5% | 790 | 725 |
| Brasile Type 1 | 780 | 716 |
| USA LG 2/4% Fob US Gulf | 820 | 753 |
| California MG 1/4% - Med - | 835 | 766 |