



**Newsletter di  
informazioni sul riso**



**Anno 17°- n. 743  
8 novembre 2024  
Direttore responsabile:  
Dott. Roberto Magnaghi**



# News

## **Commissario Hansen: garantire sovranità alimentare e stessi standard ambientali Ue per l'import** (Fonte: Nota Ente Nazionale Risi)

Durante l'audizione di conferma di fronte alla commissione Agricoltura (Agri) del Parlamento europeo il commissario europeo designato per l'agricoltura e l'alimentazione, il lussemburghese Christophe Hansen, ha rilasciato le seguenti dichiarazioni su due temi chiave per il settore del riso:

*"Dobbiamo garantire la sovranità alimentare. Non ridurre le importazioni agroalimentari significherebbe ripetere gli errori di altri settori strategici dell'Ue";*

*"Se confermato come commissario all'agricoltura lavorerò per garantire l'applicazione dei nostri standard ambientali da parte di qualsiasi importazione nel rispetto dell'Organizzazione mondiale del commercio. Una delle principali preoccupazioni espresse dagli agricoltori durante le loro proteste è che i nostri produttori sono tenuti a rispettare standard più elevati rispetto agli altri".*

## **Il funzionario dell'Ue si aspetta un accordo commerciale con il Mercosur entro l'anno** (Fonte: [it.marketscreener.com](http://it.marketscreener.com))

L'Unione europea prevede di chiudere l'accordo commerciale con il blocco sudamericano Mercosur entro la fine dell'anno, ha dichiarato a Reuters il commissario UE per la gestione delle crisi alla fine della scorsa settimana, pur notando che ci sono ancora delle differenze da risolvere.

Un accordo tra l'UE e il Mercosur è in lavorazione da circa 25 anni.

Le parti avevano annunciato un accordo nel 2019, ma non è mai stato formalmente ratificato a causa delle richieste dell'UE di impegni sulla deforestazione amazzonica e sul cambiamento climatico.

Un nuovo incontro online tra i negoziatori di entrambi i blocchi dovrebbe avvenire nei prossimi giorni, mentre un nuovo ciclo di colloqui faccia a faccia è previsto per la fine di novembre, con la speranza di raggiungere un accordo prima della riunione del Mercosur in Uruguay a dicembre, secondo il Ministero degli Esteri del Brasile.

# Sicurezza alimentare

## **Rapid Alert System**

- Inviata dai Paesi Bassi una notifica di informazione per la presenza di larve in riso Calrose medium grain proveniente dagli Stati Uniti.
- Respinta alla frontiera della Germania una partita di riso proveniente dal Pakistan per la presenza di Flutriafol ( $0,029 \pm 0,014$  mg/kg - ppm).
- Inviata dalla Germania una notifica di attenzione per la presenza di Tebuconazole ( $0,063 \pm 0,032$  mg/kg - ppm), Thiamethoxam ( $0,035 \pm 0,018$  mg/kg - ppm) e Imidacloprid ( $0,032 \pm 0,016$  mg/kg - ppm) in riso parboiled proveniente dal Pakistan.
- Inviata dai Paesi Bassi una notifica di attenzione per la presenza di Ocratossina A ( $11 \mu\text{g}/\text{kg}$  - ppb) in riso Basmati proveniente dall'India.
- Respinta alla frontiera della Germania una partita di riso Basmati proveniente dal Pakistan per la presenza di Imidacloprid ( $0,022 \pm 0,011$  mg/kg - ppm).
- Respinta alla frontiera della Spagna una partita di riso proveniente dall'India per la presenza di Ocratossina A ( $5,97 \pm 17,9\%$   $\mu\text{g}/\text{kg}$  - ppb).
- Respinta alla frontiera dei Paesi Bassi una partita di riso Basmati proveniente dal Pakistan per la presenza di Thiamethoxam ( $0,026$  mg/kg - ppm).



# **Mercato ITALIANO**

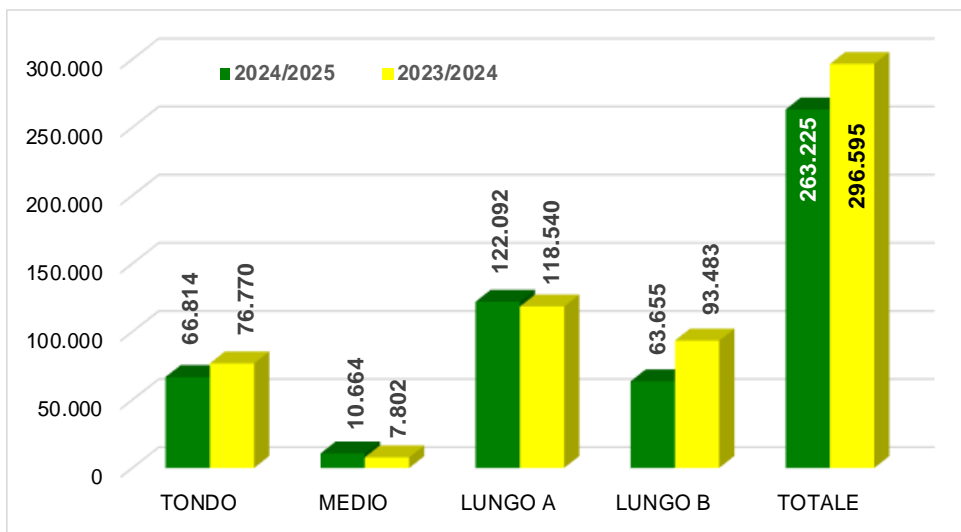
***Campagna 2024/2025***

***Dati dal 1° settembre al 5 novembre 2024***



## Trasferimenti di risone

(dati espressi in tonnellate)

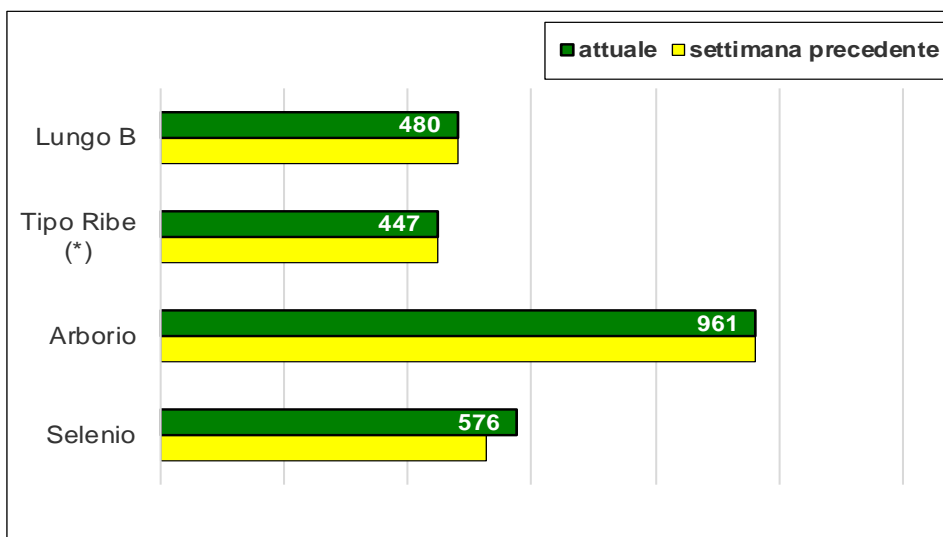


I trasferimenti di risone di questa settimana hanno riguardato 30.429 tonnellate così ripartite: 16.195 tonnellate di "lunghi A", 7.641 tonnellate di "lunghi B", 5.578 tonnellate di "tondi" e 1.015 tonnellate di "medi".

Dall'inizio della campagna sono state trasferite 263.225 tonnellate, in calo di 33.370 tonnellate (-11%) rispetto a un anno fa.

I risoni di tipo "tondo" e "lungo B" fanno segnare, rispettivamente, cali del 13% e del 32%, mentre quelli di tipo "medio" e "lungo A" evidenziano incrementi del 37% e del 3%.

## Prezzi dei risoni di Vercelli (€/t)



Presso la Borsa di Vercelli si registra l'incremento di €48 della quotazione del Selenio. Risultano invariate le altre quotazioni di riferimento.

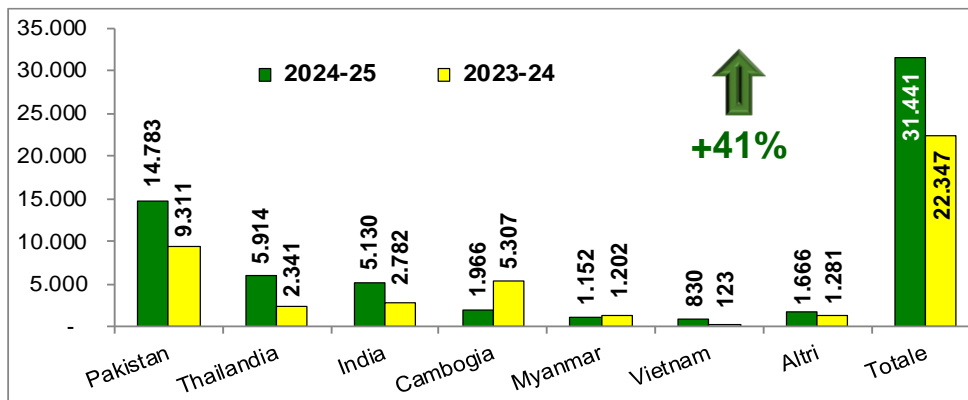
(\*) media ponderata delle quotazioni massime delle varietà Diva PV, CL007, Dardo/Ronaldo e Leonardo



## Importazioni in Italia

(dati espressi in tonnellate base riso lavorato)

(Fonte MAECI: titoli richiesti per semigreggio e lavorato)



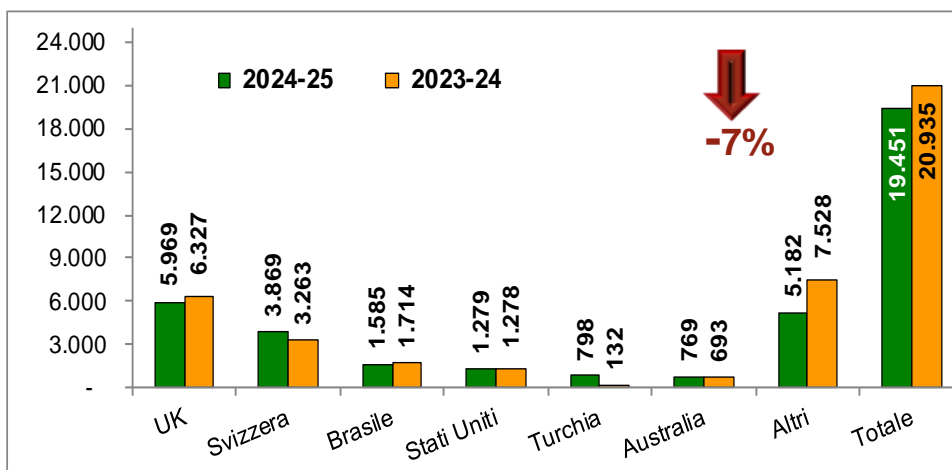
Le importazioni procedono ad un ritmo più sostenuto rispetto alla precedente campagna, con un volume di circa 31.440 tonnellate, base lavorato, risultando in aumento di quasi 10.000 tonnellate (+41%) rispetto a un anno fa.

Il 47% delle importazioni riguarda il riso di origine pakistana, di cui il 41% (circa 6.100 tonnellate) di riso Basmati; al secondo posto si colloca la Thailandia con poco meno di 6.000 tonnellate a seguire l'India con circa 5.100 tonnellate, di cui oltre 1.100 tonnellate di riso Basmati. Le importazioni dai PMA (Cambogia, Myanmar, Bangladesh e Laos) si collocano complessivamente ad un livello poco superiore alle 3.200 tonnellate, risultando in calo di circa 3.500 (-52%) rispetto allo scorso anno.

## Esportazioni dall'Italia

(dati espressi in tonnellate base riso lavorato)

(Fonte: dichiarazioni di esportazione dell'Ente Risi)



Sono state rilasciate dichiarazioni di esportazione ENR per una quantità di circa 19.500 tonnellate, base lavorato, con un calo di quasi 1.500 tonnellate (-7%) rispetto alla precedente campagna.

Tra i principali partner commerciali la Svizzera è il Paese che incrementa maggiormente gli acquisti dall'Italia, passando dalle 3.263 tonnellate di un anno fa alle 3.869 tonnellate attuali, facendo segnare un aumento di 606 tonnellate (+19%).



# **Mercato Unione europea**

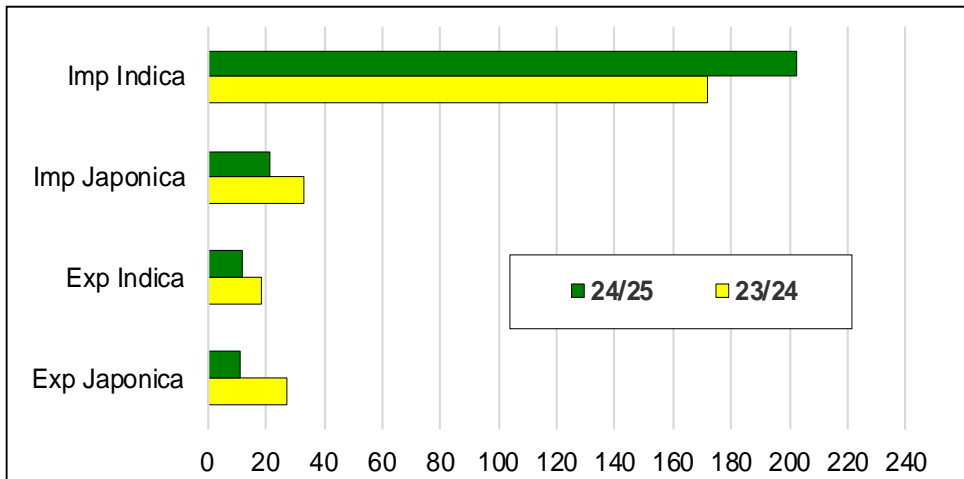
***Campagna 2024/2025***

***Dati dal 1° settembre al 3 novembre 2024***



## Import Export UE

(dati in migliaia di tonnellate - base lavorato)



Le importazioni nell'Unione europea si collocano a quasi 224.000 tonnellate, in equivalente riso lavorato, in aumento di circa 19.500 tonnellate (+10%) rispetto a un anno fa.

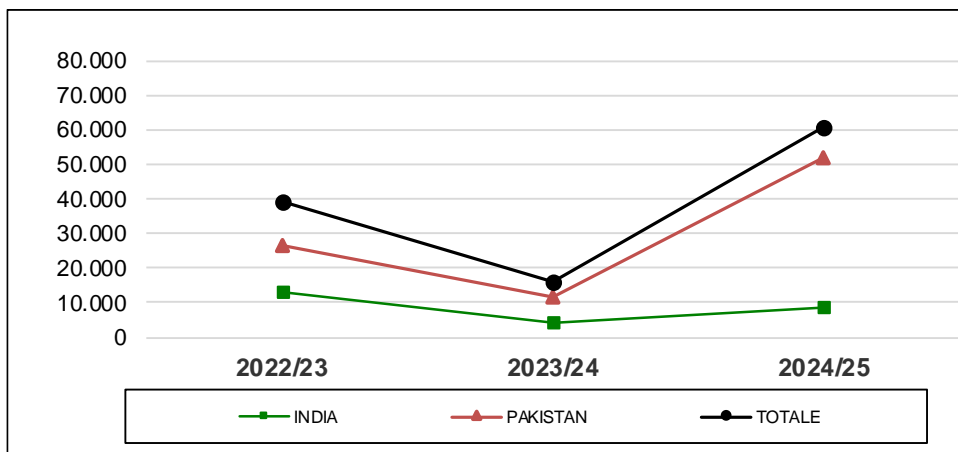
Le importazioni di riso semigreggio, circa 73.900 tonnellate, risultano più che raddoppiate rispetto allo scorso campagna, mentre quelle di riso semilavorato/lavorato, di poco superiori alle 150.000 tonnellate, risultano in diminuzione dell'11%.

Le importazioni di riso semilavorato/lavorato da Cambogia e Myanmar si attestano a circa 58.800 tonnellate, con una diminuzione di oltre 10.300 tonnellate (-15%) rispetto alla precedente campagna.

I dati relativi alle esportazioni sono incompleti perché diversi Stati Membri non forniscono aggiornamenti tempestivi, pertanto il calo attuale (-50%) non corrisponde alla realtà.

## Import di riso Basmati

(dati in tonnellate di riso semigreggio)



Sono stati rilasciati titoli di importazione di riso semigreggio Basmati per una quantità pari a 60.811 tonnellate, in aumento di 45.022 tonnellate (+285%) rispetto alla scorsa campagna.

L'incremento maggiore è dato dalle importazioni di riso Basmati pakistano che passano dalle 11.662 tonnellate di un anno fa alle 52.197 tonnellate attuali, facendo segnare un incremento del 348%.





# **Mercati internazionali**

***Campagna 2024/2025***

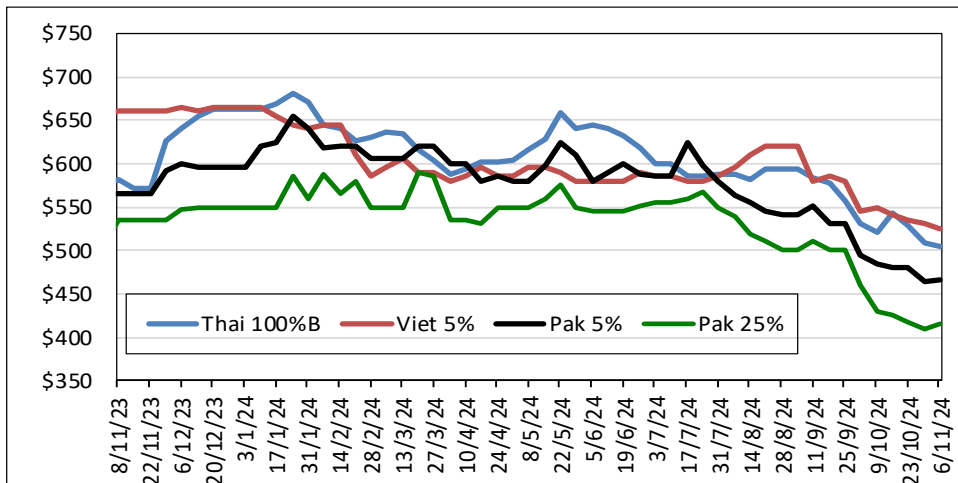
***Dati dal 1° settembre al 6 novembre 2024***





## Andamento dei prezzi

(\$ per tonnellata)



Rispetto alle quotazioni del 30 ottobre risultano in calo l'India 5% (-\$5), il Vietnam 5% (-\$5) e il Thai 100%B (-\$3).

In aumento il Pakistan 25% (+\$5) e il Pakistan 5% (+\$2).

## Quotazioni settimanali

<b>Principali quotazioni FOB del riso lavorato</b>		
<b>Tasso di cambio</b>	<b>€1 = \$1,0695</b>	
<b>Mercati asiatici</b>	<b>\$/t</b>	<b>€/t</b>
Thai 100%B	505	472
Vietnam 5%	525	491
India 5%	465	435
Pakistan 5%	465	435
Pakistan 25%	415	388
Myanmar 5%	520	486
Pakistan Basmati S. Kernel	895	837
Pusa Basmati India	1.050	982
<b>Altri mercati</b>	<b>\$/t</b>	<b>€/t</b>
Uruguay 5%	770	720
Argentina 5%	790	739
Brasile Type 1	780	729
USA LG 2/4% Fob US Gulf	820	767
California MG 1/4% - Med -	835	781