



**Newsletter di
informazioni sul riso**



RisoNews

**Anno 19° - n. 809
17 aprile 2026
Direttore responsabile:
Dott. Roberto Magnaghi**



News

PAC 2025: fissato a 370,11 €/ha il sostegno accoppiato per il riso

(Fonte: Nota Ente Nazionale Risi)

Il 15 aprile AGEA ha pubblicato la circolare relativa ai saldi definitivi degli aiuti PAC 2025 a seguito di economie di spesa che hanno permesso di aumentare diversi importi tra i quali figura anche quello del riso che è stato portato al livello massimo previsto dalla normativa, pari a 370,11 euro all'ettaro.

La circolare completa è disponibile al seguente link: [Circolare AGEA](#)

La commissione Bilancio del Parlamento europeo chiede 433 miliardi di euro per la PAC *(Fonte: www.agriland.ie)*

Una commissione chiave del Parlamento europeo ha chiesto ufficialmente che alla prossima Politica Agricola Comune (PAC) vengano stanziati 433 miliardi di euro per il periodo 2028-2034.

La commissione Bilancio del Parlamento ha adottato oggi (mercoledì 15 aprile) il proprio mandato negoziale ufficiale sul bilancio a lungo termine dell'UE, il quadro finanziario pluriennale (QFP).

La posizione della commissione è stata approvata con 26 voti a favore, nove contrari e cinque astensioni.

La posizione della commissione per i bilanci avrà un peso determinante sulla posizione del Parlamento nel suo complesso quando si tratterà di negoziare la struttura del [prossimo QFP e della PAC](#) con il Consiglio dell'UE (Consiglio dei ministri).

Le proposte iniziali per la prossima PAC sono state pubblicate la scorsa estate dalla Commissione europea, che prevede un taglio complessivo dei finanziamenti del 20% rispetto all'attuale PAC.

La controproposta della commissione per i bilanci aggiungerebbe 139 miliardi di euro ai piani della Commissione.

L'India allenta le condizioni per l'export di riso verso alcuni Paesi europei

(Fonte: reuters.com)

L'India ha autorizzato le esportazioni di riso basmati e non basmati verso alcuni Paesi europei senza il certificato di ispezione, solitamente obbligatorio, rilasciato dalla propria agenzia per l'ispezione delle esportazioni.

La misura, secondo quanto riportato in una nota governativa, avrà una validità di sei mesi.

L'obbligo di certificazione resta limitato agli Stati membri dell'Unione Europea, al Regno Unito, all'Islanda, al Liechtenstein, alla Norvegia e alla Svizzera.

La nota precisa che tutti gli altri Paesi europei saranno esentati da tale requisito per un periodo di sei mesi.

Sicurezza alimentare

Rapid Alert System.

- Respinta alla frontiera dell'Italia una partita di riso proveniente dal Pakistan per la presenza di Clothianidin ($0,058 \pm 0,029$ mg/kg - ppm).
- Inviata dall'Austria una notifica di informazione per la presenza di Olio minerale MOAH-MOSH in riso Basmati proveniente dall'India.



Mercato Italia

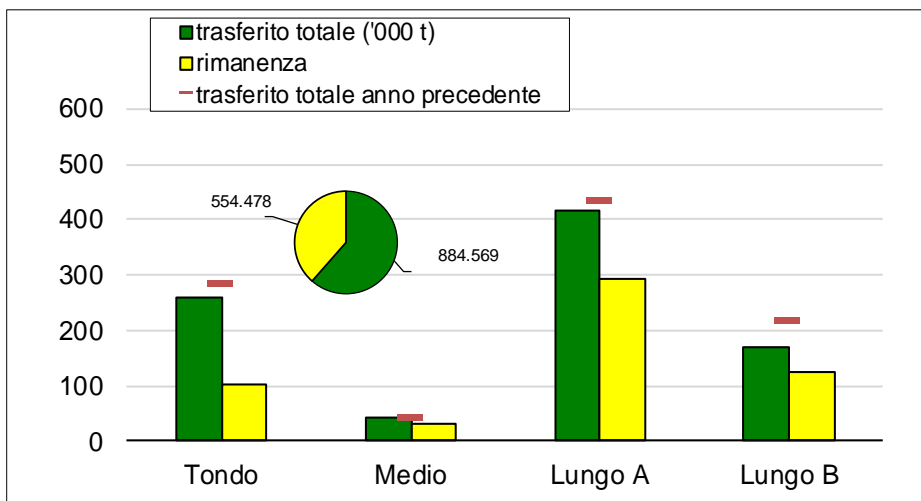
Campagna 2025/2026

Dati dal 1° settembre 2025 al 14 aprile 2026



Trasferimenti di risone

(dati espressi in tonnellate)

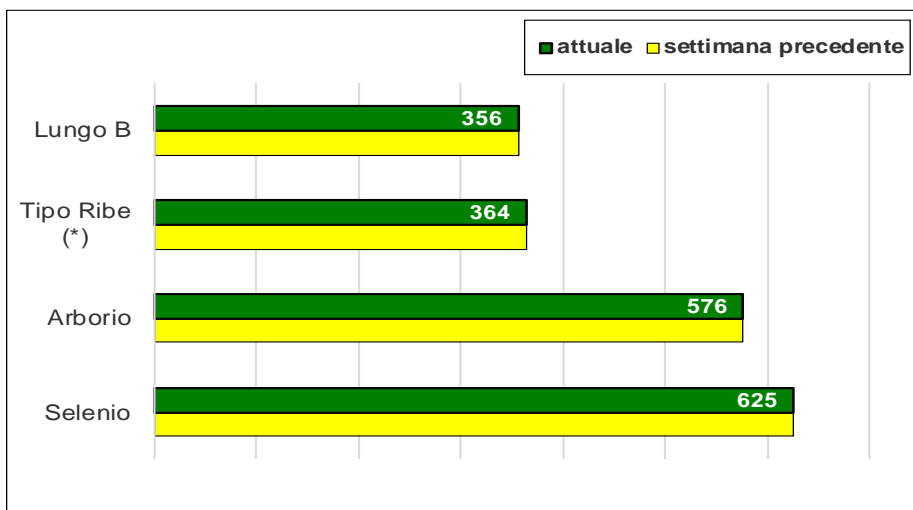


Nell'ultima settimana i trasferimenti di risone hanno riguardato 22.190 tonnellate così ripartite: 8.567 tonnellate di "lunghi A", 8.103 tonnellate di "tondi", 4.885 tonnellate di "lunghi B" e 635 tonnellate di "medi".

I trasferimenti totali ammontano a 884.569 tonnellate, in calo di 103.321 tonnellate (-10,5%) rispetto alla scorsa campagna.

Rimangono da collocare 554.478 tonnellate.

Prezzi dei risoni di Vercelli (€/t)



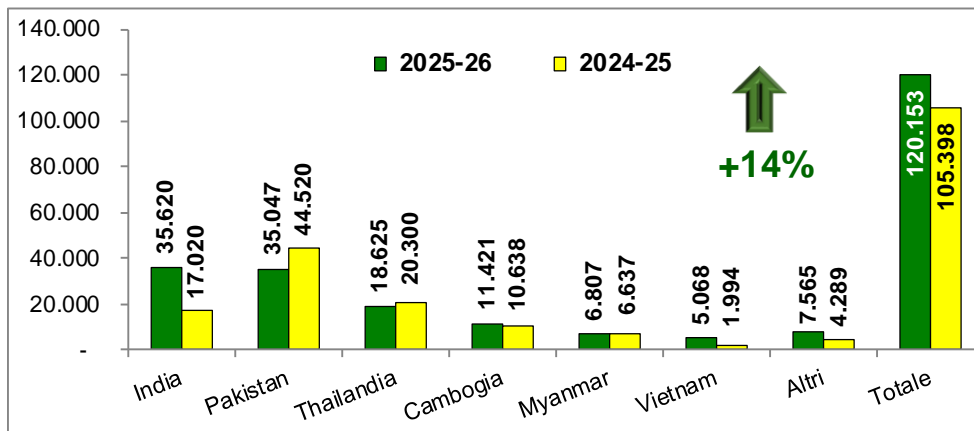
Presso la Borsa di Vercelli non si registra alcuna variazione delle quotazioni di riferimento.

(*) media ponderata delle quotazioni massime delle varietà Kinder Pv e Ely PV, CL007 e Ronaldo.



Importazioni in Italia

(dati espressi in tonnellate base riso lavorato)
(Fonte MAECI: titoli richiesti per semigreggio e lavorato)



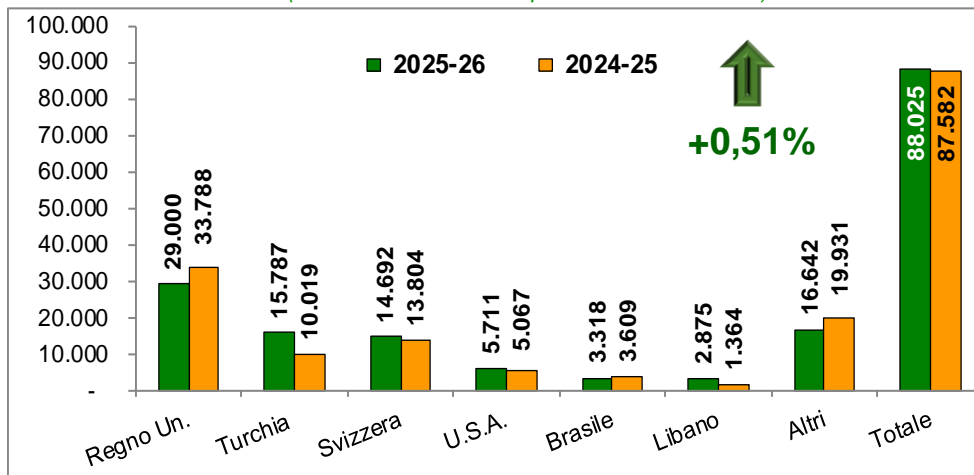
Le importazioni da Paesi terzi ammontano a 120.153 tonnellate, in equivalente lavorato, in aumento di 14.755 tonnellate (+14%) rispetto alla precedente campagna.

Le importazioni da India e Pakistan si collocano sullo stesso livello, ma con un incremento di 18.600 tonnellate (+109%) per la prima origine e un calo di 9.473 tonnellate (-21%) per la seconda origine. Le importazioni di riso Basmati coprono il 32% del volume totale. Il 62% del Basmati è di origine indiana e il restante 38% è di origine pakistana.

Le importazioni originarie del Vietnam fanno segnare un incremento di 3.074 tonnellate (+154%), mentre si registra una contrazione delle importazioni di riso proveniente dalla Thailandia (-1.675 t, -8%). L'import da Cambogia e Myanmar si mantiene sullo stesso livello di un anno fa.

Esportazioni dall'Italia

(dati espressi in tonnellate base riso lavorato)
(Fonte: dichiarazioni di esportazione dell'Ente Risi)



Le esportazioni, pari a 88.025 tonnellate, si collocano ad un livello leggermente superiore rispetto a un anno fa (+443 t, +0,51%).

Dal grafico si evince che il Regno Unito è il Paese dove l'export italiano ha subito la maggior contrazione dei volumi (-4.788 t, -14%).



Mercato Unione europea

Campagna 2025/2026

Dati dal 1° settembre 2025 al 14 aprile 2026



Import UE - Export UE

(dati in tonnellate - base lavorato)

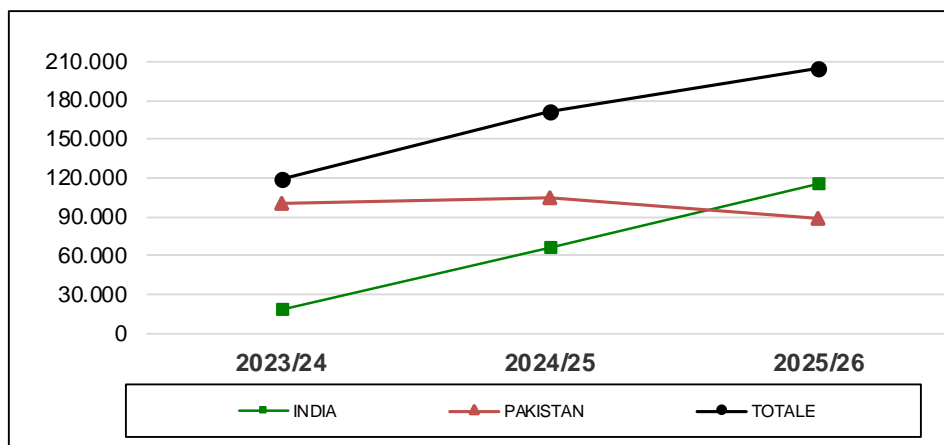
Stadio di lavorazione	Tipologia	Campagna 2025/2026 1/9/2025 - 14/4/2026		Campagna 2024/2025 1/9/2024 - 9/4/2025		Diff. (base lavorato)	%
		Quantità tal quale	base lavorato	Quantità tal quale	base lavorato		
Semigreggio	Indica	379.853	262.099	376.701	259.924	2.175	1%
Semigreggio	Japonica	41.651	30.681	23.203	16.382	14.299	87%
TOTALE		421.504	292.780	399.904	276.306	16.474	6%
Semi-Lavorato	Indica	12.521	11.680	11.472	10.701	979	9%
Semi-Lavorato	Japonica	10.923	10.205	10.465	9.779	426	4%
TOTALE		23.444	21.885	21.937	20.480	1.405	7%
Lavorato	Indica	543.319	543.319	552.670	552.670	-9.351	-2%
Lavorato	Japonica	83.322	83.322	67.451	67.451	15.871	24%
TOTALE		626.641	626.641	620.121	620.121	6.520	1%
TOTALE			941.306		916.907	24.399	3%
Rotture di riso			234.675		340.820	-106.145	-31%

La situazione è stata elaborata sulla base dei titoli di importazione Agrim rilasciati da ciascun Paese membro dell'Ue ed evidenzia che le importazioni, pari a 941.306 tonnellate, in equivalente lavorato, risultano in aumento di 24.399 tonnellate (+3%) rispetto alla scorsa campagna. Per tutti e tre gli stadi di lavorazione si registrano incrementi, rispettivamente, del 6%, del 7% e dell'1%.

Le esportazioni, elaborate sulla base dei volumi effettivamente sdoganati, si collocano a 172.452 tonnellate, in calo di 11.322 tonnellate (-6%) rispetto a un anno fa. Le esportazioni di riso di tipo Indica, pari a 55.791 tonnellate, risultano in aumento del 3% circa, mentre le esportazioni di tipo Japonica, pari a 116.661 tonnellate, risultano in calo del 10% circa.

Import di riso Basmati

(dati in tonnellate di riso semigreggio)



Le importazioni di riso semigreggio Basmati – 205.399 tonnellate – risultano in aumento di 34.632 tonnellate (+20%) rispetto alla scorsa campagna. L'import pakistano, pari a 89.336 fa segnare un calo di 15.453 tonnellate (-15%), mentre quello indiano si colloca a 116.064 tonnellate, in aumento di 50.086 tonnellate (+76%).



Mercati internazionali

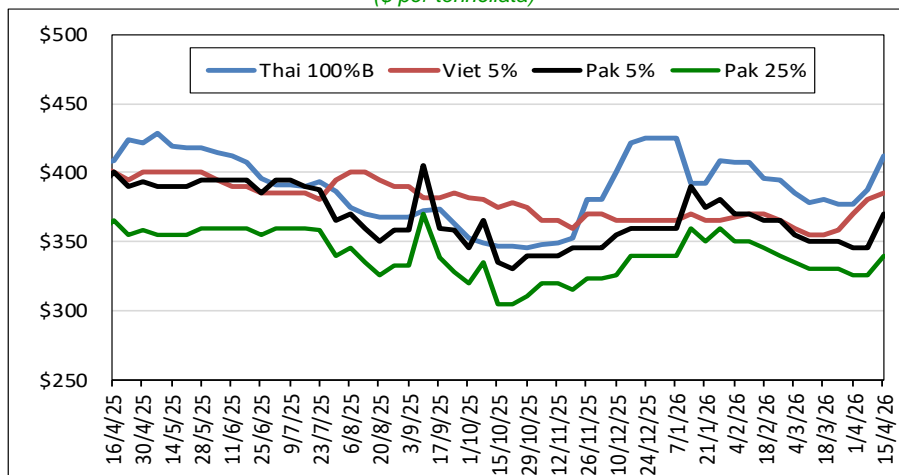
Campagna 2025/2026

Dati dal 1° settembre 2025 al 15 aprile 2026



Andamento dei prezzi

(\$ per tonnellata)



In aumento il Pakistan Basmati S. Kernel (+\$72), il Myanmar 5% (+\$35), l'Argentina 5% (+\$30), il Pakistan 5% (+\$25), il Thai 100% B (+\$24), l'Uruguay 5% (+\$20), il Pakistan 25% (+\$15), il Brasile type 1 (+\$15), il Vietnam 5% (+\$5) e l'India 5% (+\$5).

Quotazioni settimanali

Principali quotazioni FOB del riso lavorato		
<i>Tasso di cambio</i>	€1 = \$1,1796	
Mercati asiatici	\$/t	€/t
Thai 100%B	412	349
Vietnam 5%	385	326
India 5%	345	292
Pakistan 5%	370	314
Pakistan 25%	340	288
Myanmar 5%	390	331
Pakistan Basmati S. Kernel	1.170	992
Pusa Basmati India	1.050	890
Altri mercati	\$/t	€/t
Uruguay 5%	500	424
Argentina 5%	410	348
Brasile Type 1	470	398
USA LG 2/4% Fob Laredo TX	575	487
California MG 1/4% - Med -	950	805