



**Newsletter di
informazioni sul riso**



RisoNews

**Anno 18° - n. 754
7 febbraio 2025
Direttore responsabile:
Dott. Roberto Magnaghi**



News

Lollobrigida, "I dazi preoccupano, con gli Usa possibile dialogo " *(Fonte: Ansa)* *"Paese alleato, cerchiamo dinamica vantaggiosa a entrambi"*

"I dazi ci preoccupano sempre, sono una chiusura e una limitazione del mercato. Un Paese esportatore come il nostro non ha come obiettivo la chiusura dei mercati. Bisogna aprire una riflessione, nei confronti degli Stati Uniti, nostro Paese alleato, credo che si possa arrivare a una dinamica che avvantaggi entrambe le parti".

Lo ha dichiarato il ministro dell'Agricoltura, Francesco Lollobrigida, in un punto stampa a margine del Consiglio Ue Agrifish, rispondendo a una domanda sui potenziali dazi statunitensi sui prodotti europei.

"Gli Usa - ha aggiunto - sono un Paese con cui i legami sono estremamente solidi e questo ci permette di avere un dialogo e trovare insieme soluzioni. Non c'è un braccio di ferro, speriamo che questo dialogo sia ampliato a un'Europa che prenda atto di una necessità di un ragionamento complessivo e tuteli il proprio export, contemplando le esigenze degli altri".

Pakistan: il comitato per il commercio esamina le preoccupazioni per le esportazioni di riso dopo le allerte dell'UE sulla qualità

(Fonte: profit.pakistantoday.com.pk)

Il Comitato permanente per il commercio si è riunito presso il Parlamento per affrontare le questioni che riguardano il commercio e il settore delle esportazioni del Pakistan.

Uno dei principali punti di discussione è stata l'interruzione delle esportazioni di riso, a seguito delle allerte dell'Unione europea, che hanno sollevato notevoli preoccupazioni tra gli esportatori.

Il Punjab e il Sindh, che insieme contribuiscono alle esportazioni di riso del Pakistan con circa 5 milioni di tonnellate, sono al centro di questa crisi.

Il Dr. Mirza Ikhtiar Baig, membro della commissione, ha rivelato che l'Unione europea ha emesso oltre 100 allerte sulla qualità del riso pakistano, citando la presenza di riso non conforme nelle spedizioni. Ha espresso preoccupazione, chiedendosi come tali spedizioni possano essere passate inosservate alle ispezioni nazionali.

I funzionari del Ministero del Commercio hanno assicurato al comitato che gli sforzi per migliorare la qualità sono già in corso, in coordinamento con le autorità provinciali. Si sono tenute diverse riunioni con i rappresentanti provinciali per implementare meccanismi di controllo della qualità più severi.

Per sviluppare una strategia concreta, il comitato ha deciso di invitare i rappresentanti dell'Associazione degli esportatori di riso per un briefing dettagliato nella prossima sessione. "Abbiamo bisogno di un approccio informato e guidato dall'industria per proteggere le nostre esportazioni", ha dichiarato il presidente Hanif Khan.

Sicurezza alimentare

Rapid Alert System

- Respinta alla frontiera dei Paesi Bassi una partita di riso proveniente dal Pakistan per la presenza di Chlorpyrifos (0,037 mg/kg - ppm).
- Respinta alla frontiera dei Paesi Bassi una partita di riso Basmati proveniente dall'India per la presenza di Triciclazolo (0,048 mg/kg - ppm) e Thiamethoxam (0,050 mg/kg - ppm).



Mercato ITALIANO

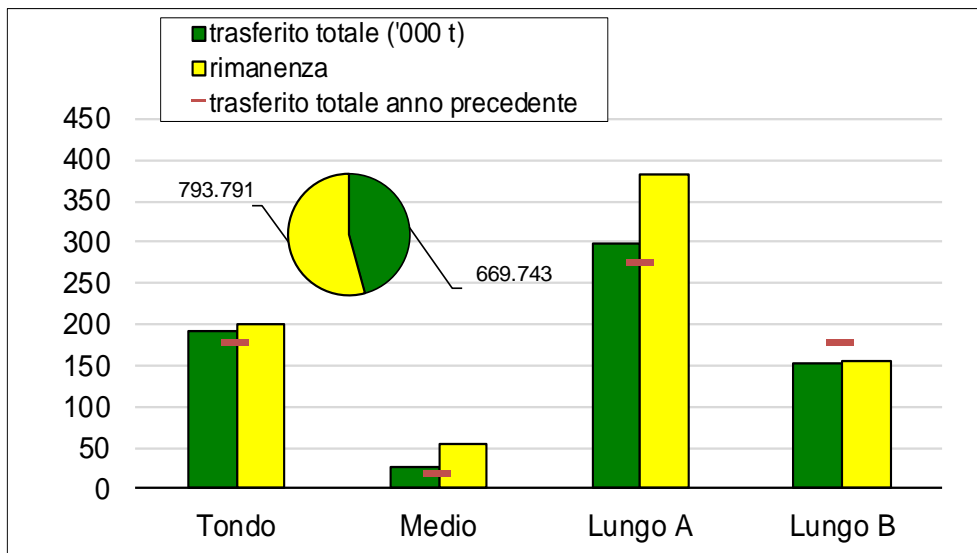
Campagna 2024/2025

Dati dal 1° settembre 2024 al 4 febbraio 2025



Trasferimenti di risone

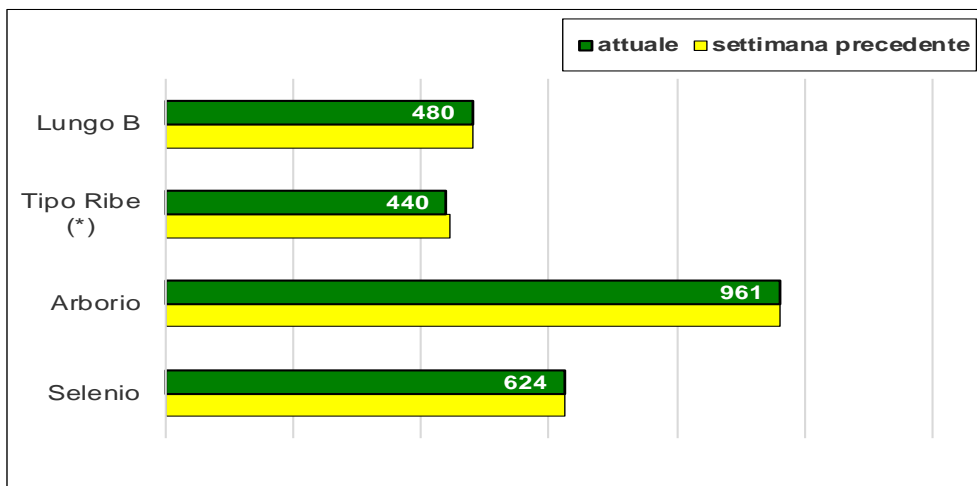
(dati espressi in tonnellate)



Nell'ultima settimana i produttori hanno trasferito 38.276 tonnellate di risone, di cui 20.295 di "lunghi A", 8.291 di "tondi", 7.789 di "lunghi B" e 1.901 di "medi", portando il totale della campagna a 669.743 tonnellate.

Il volume complessivo dei trasferimenti ha interessato il 45,8% della disponibilità vendibile, con un incremento di 13.186 tonnellate (+2%) rispetto allo scorso anno. La quantità di risone ancora da collocare risulta pari a 793.791 tonnellate.

Prezzi dei risoni di Vercelli (€/t)



Presso la Borsa di Vercelli si registra un calo di €5 del Tipo Ribe.

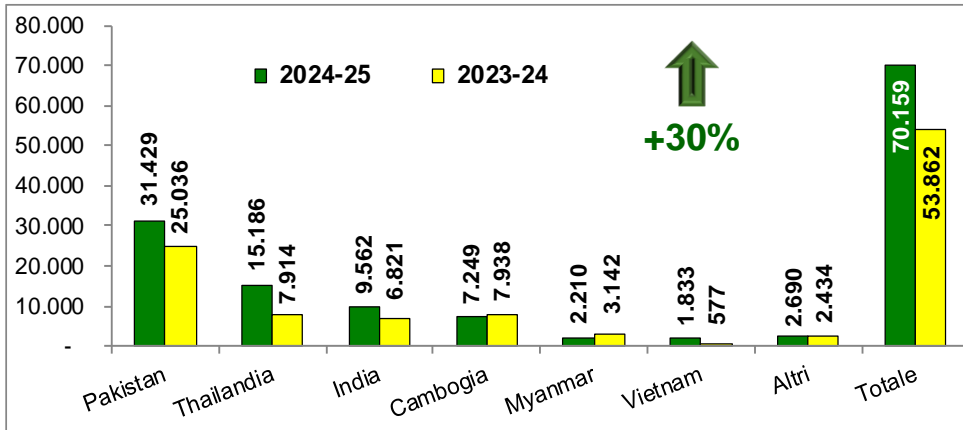
Risultano invariate le altre quotazioni di riferimento.

(*) media ponderata delle quotazioni massime delle varietà Diva PV, CL007, Dardo/Ronaldo e Leonardo



Importazioni in Italia

(dati espressi in tonnellate base riso lavorato)
(Fonte MAECI: titoli richiesti per semigreggio e lavorato)



Le importazioni di riso semigreggio e di riso semilavorato/lavorato si collocano a 70.159 tonnellate, in equivalente riso lavorato, evidenziando un incremento di 16.297 tonnellate (+30%) rispetto alla scorsa campagna.

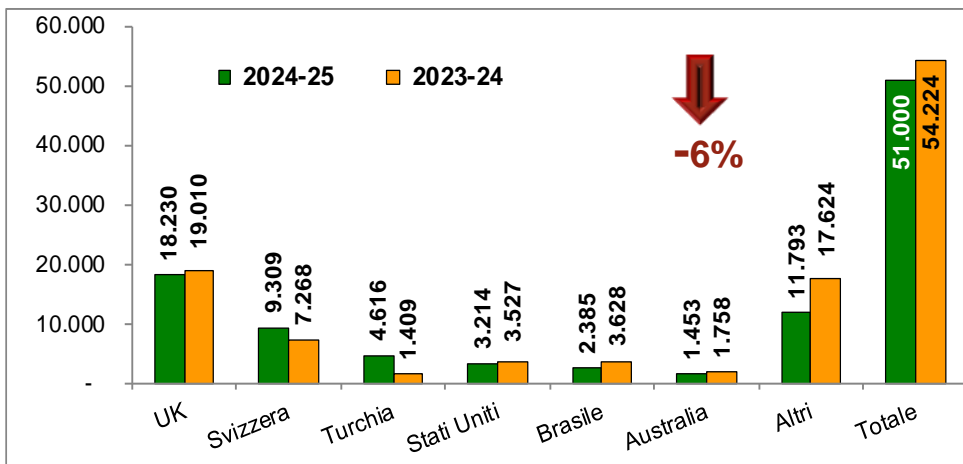
Le importazioni di riso semilavorato/lavorato - pari a 50.024 tonnellate, di cui 16.976 di parboiled - rappresentano il 71% del volume totale importato.

Le importazioni di riso semigreggio, convertito a lavorato, risultano pari a 20.135 tonnellate, di cui 17.986 tonnellate di riso Basmati.

Rispetto a un anno fa le importazioni di riso Basmati provenienti dal Pakistan, pari a 15.250 tonnellate, mostrano un incremento di 5.757 tonnellate (+61%), quelle di origine indiana, pari a 2.736 tonnellate, risultano più che triplicate.

Esportazioni dall'Italia

(dati espressi in tonnellate base riso lavorato)
(Fonte: dichiarazioni di esportazione dell'Ente Risi)



L'export totale risulta in calo di 3.224 tonnellate (-6%), passando dalle 54.224 tonnellate di un anno fa alle 51.000 tonnellate attuali.

L'export verso i principali Paesi partner del Bacino del Mediterraneo (Giordania e Libano) risulta in calo di 4.082 tonnellate (-76%), mentre l'export verso la Svizzera e la Turchia fa segnare, rispettivamente, un aumento di 2.041 tonnellate (+28%) e di 3.207 tonnellate (+228%).



Mercato Unione europea

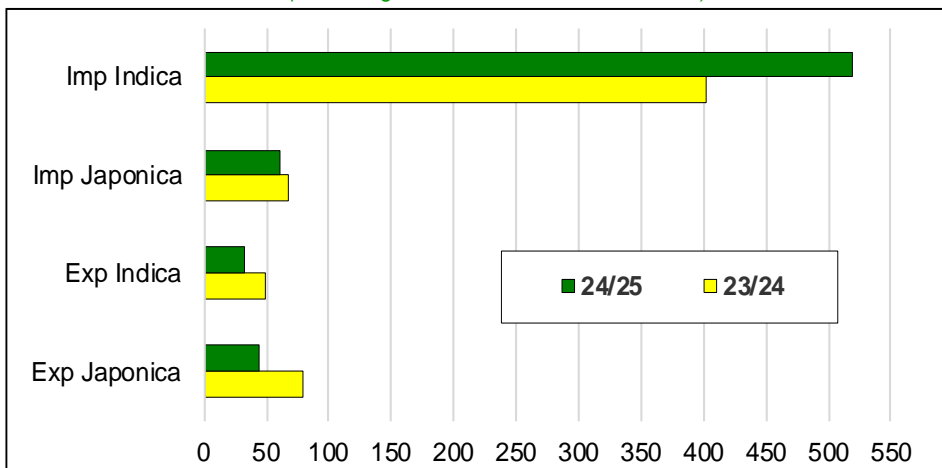
Campagna 2024/2025

Dati dal 1° settembre 2024 al 2 febbraio 2025



Import Export UE

(dati in migliaia di tonnellate - base lavorato)



Le importazioni nell'Unione europea si collocano a circa 579.800 tonnellate, in equivalente riso lavorato, in aumento di circa 110.700 tonnellate (+24%) rispetto a un anno fa.

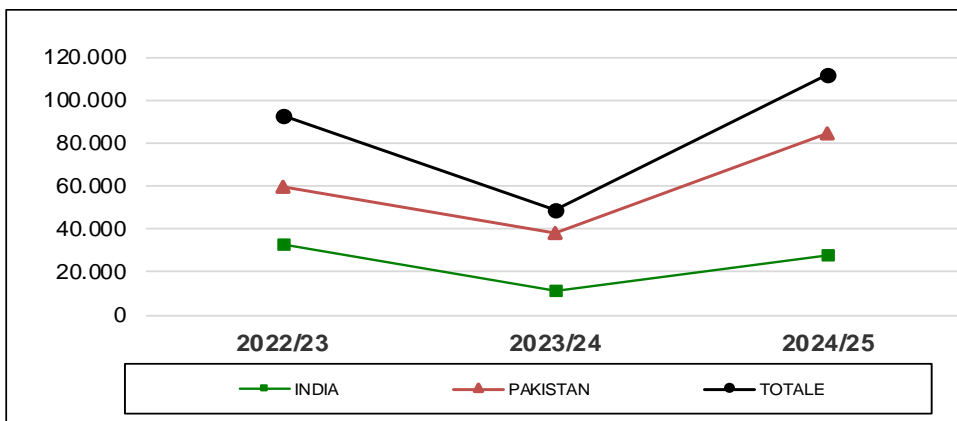
Le importazioni di risone, assai limitato in termini di volume, si attestano a 17 tonnellate contro le 32 tonnellate della precedente campagna, quelle di riso semigreggio, circa 176.100 tonnellate, fanno segnare un incremento del 75%, mentre quelle di riso semilavorato/lavorato, quasi 403.700 tonnellate, risultano in aumento del 10%.

Con circa 59.600 tonnellate il Pakistan risulta essere il Paese che ha esportato il volume più consistente di riso semigreggio verso l'Unione europea. Per quanto concerne le importazioni di riso semilavorato/lavorato la Cambogia, con quasi 99.000 tonnellate, risulta essere il principale partner commerciale dei 27 Paesi Ue.

I dati relativi all'export non sono ancora attendibili, pertanto, in attesa di una definitiva risoluzione del problema statistico, si sospende ogni valutazione.

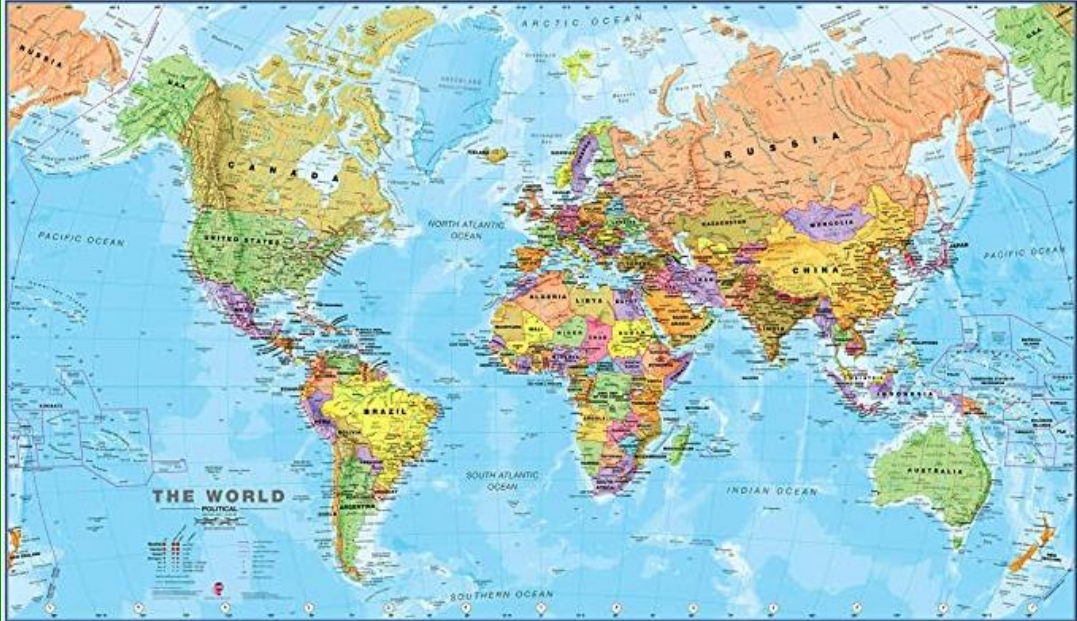
Import di riso Basmati

(dati in tonnellate di riso semigreggio)



Sono stati rilasciati titoli di importazione di riso semigreggio Basmati per una quantità pari a 112.203 tonnellate, in aumento di 63.366 tonnellate (+130%) rispetto alla scorsa campagna.

L'incremento maggiore è dato dalle importazioni di riso Basmati pakistano che passano dalle circa 38.000 tonnellate di un anno fa alle quasi 84.800 tonnellate attuali, facendo segnare un incremento del 123%.



Mercati internazionali

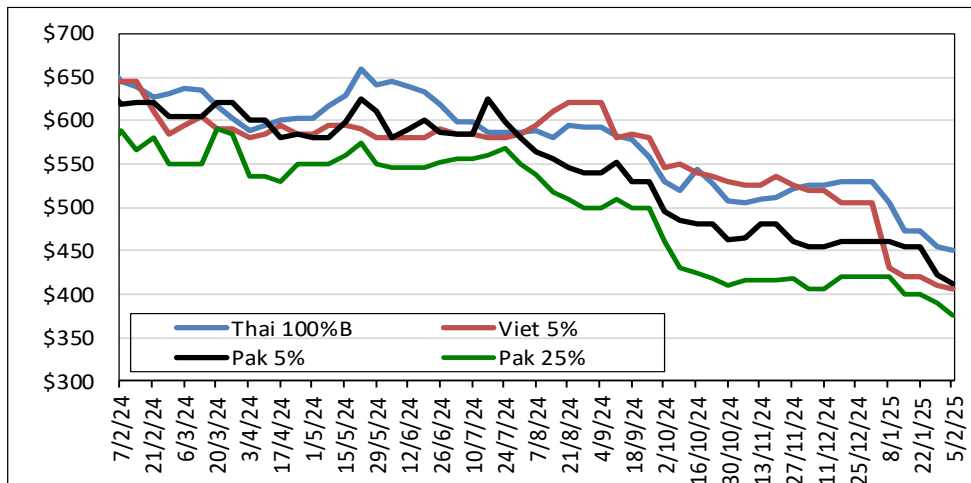
Campagna 2024/2025

Dati dal 1° settembre 2024 al 5 febbraio 2025



Andamento dei prezzi

(\$ per tonnellata)



In calo l'Argentina 5% (-\$90), il Pakistan 25% (-\$15), il Pakistan 5% (-\$10), il Brasile Type1 (-\$8), il Thai 100%B (-\$5), il Vietnam 5% (-\$5), il India 5% (-\$5).

In aumento il Pakistan S. Kernel Basmati (+\$5).

Quotazioni settimanali

Principali quotazioni FOB del riso lavorato		
Tasso di cambio	€1 = \$1,0422	
 Mercati asiatici	\$/t	€/t
Thai 100%B	450	432
Vietnam 5%	405	389
India 5%	420	403
Pakistan 5%	412	395
Pakistan 25%	375	360
Myanmar 5%	450	432
Pakistan Basmati S. Kernel	975	936
Pusa Basmati India	900	864
Altri mercati	\$/t	€/t
Uruguay 5%	650	624
Argentina 5%	610	585
Brasile Type 1	672	645
USA LG 2/4% Fob US Gulf	680	652
California MG 1/4% - Med -	705	676